

LAS SINSOMBRERO



INTRODUCCIÓN

- **Presentación del proyecto**
- **¿Por qué “Las sin sombrero”?**
- **Otras denominaciones**
- **Contexto histórico**
- **Contexto literario**

La “Generación del 27”



Generación del 27



La generación del 27 **“completa”**





Concha Méndez y Manuel Altolaquirre, de novios. 1932.



“Generación del 27”: Las sin sombrero

- **Características**







ROSA CHACEL (1898-1994)



CONCHA MÉNDEZ (1898-1986)

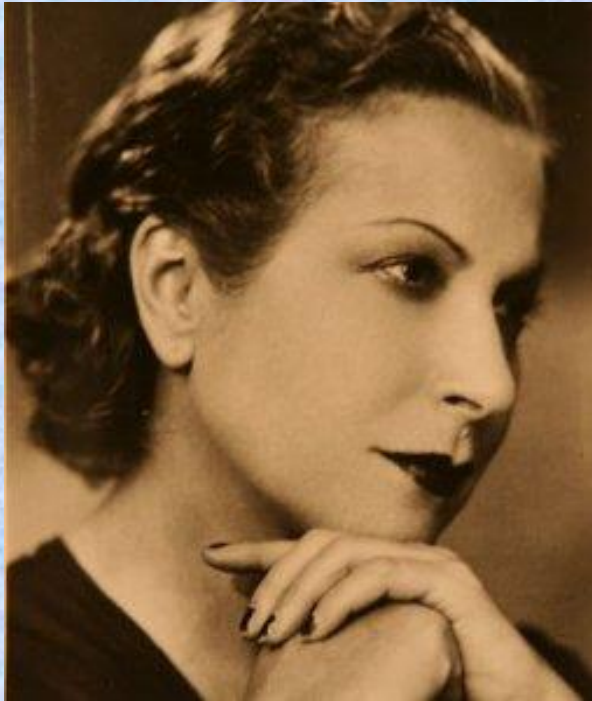


M. TERESA LEÓN (1903-1988)



ERNESTINA DE CHAMPOURCÍN

(1905-1999)



CARMEN CONDE (1907-1996)



JOSEFINA DE LA TORRE

(1907-2001)



MARGA GIL ROËSSET

(1908-1932)



Las Sin sombrero: ELLAS

Las Sin sombrero: WEB

