

LES PENSIONS: MALALTES O MORTES

**AULA D'EXTENSIÓ UNIVERSITÀRIA
LLEIDA, 9-10 D'OCTUBRE 2017**

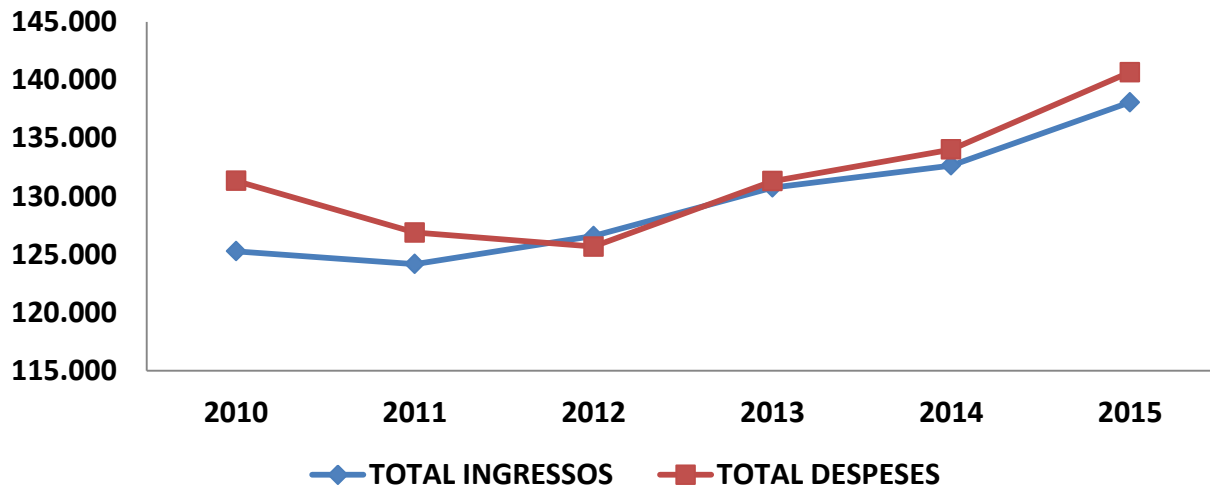
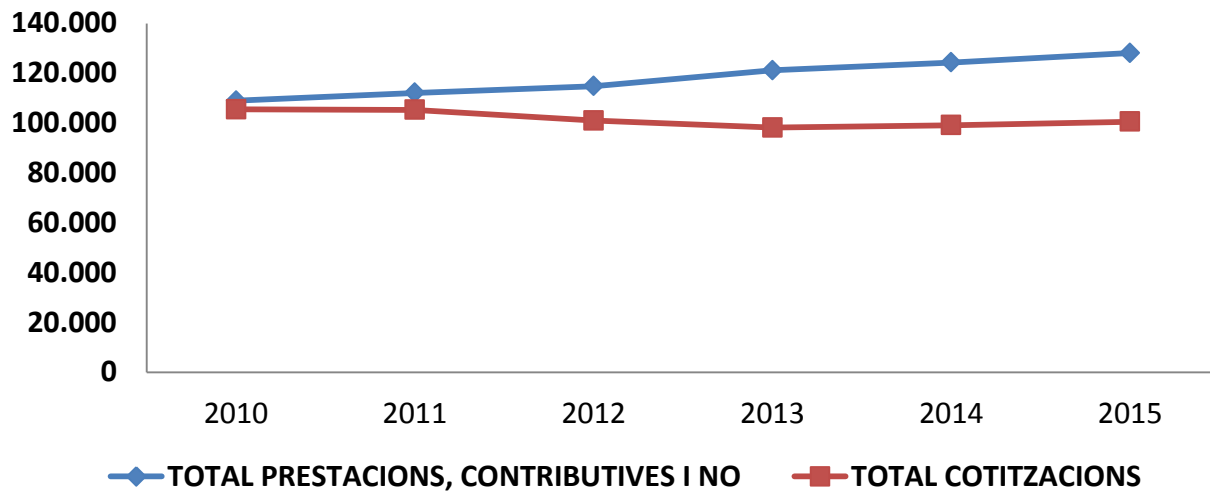
**Ramon Morell
r.morell@geosoc.udl.cat**

TOTAL SISTEMA SEGURETAT SOCIAL

	2010	2011	2012	2013	2014	2015
TOTAL INGRESSOS	125.276	124.174	126.573	130.753	132.646	138.086
TOTAL DESPESES	131.327	126.878	125.678	131.302	134.017	140.660
INGRESSOS - DESPESES	-6.051	-2.704	895	-549	-1.371	-2.574

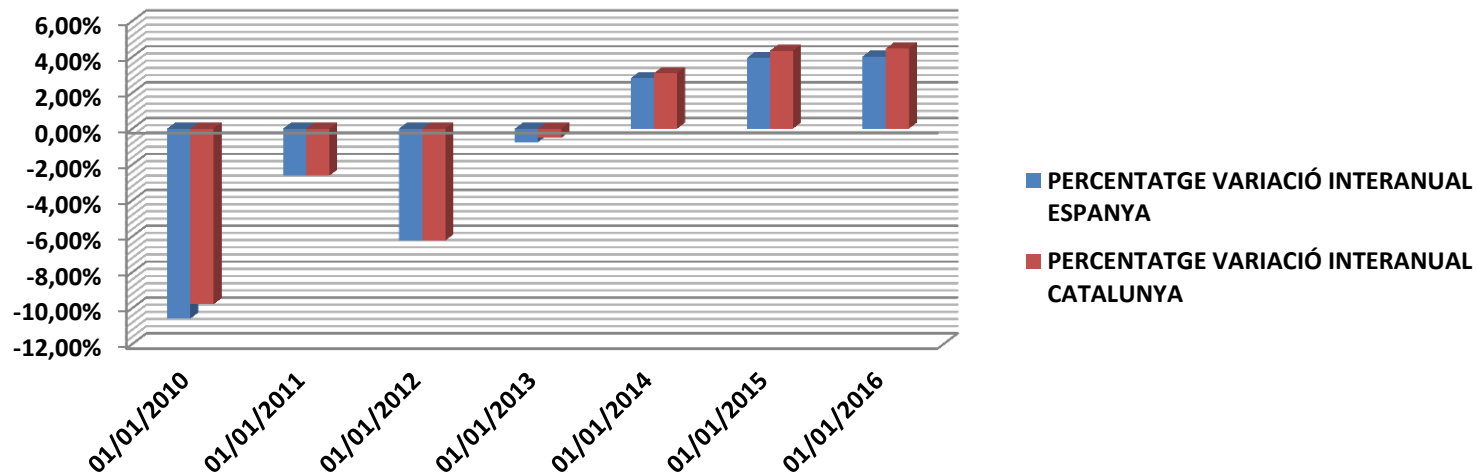
	2010	2011	2012	2013	2014	2015
TOTAL PRESTACIONS, CONTRIBUTIVES I NO	109.006	112.125	114.831	121.188	124.307	128.101
TOTAL COTIZACIONS	105.491	105.312	101.059	98.210	99.198	100.569
DIFERÈNCIA ENTRE COTIZACIONS I PRESTACIONS	-3.515	-6.813	-13.772	-22.978	-25.109	-27.532

Font: Ministerio de Empleo y Seguridad Social. Presupuestos de la Seguridad Social



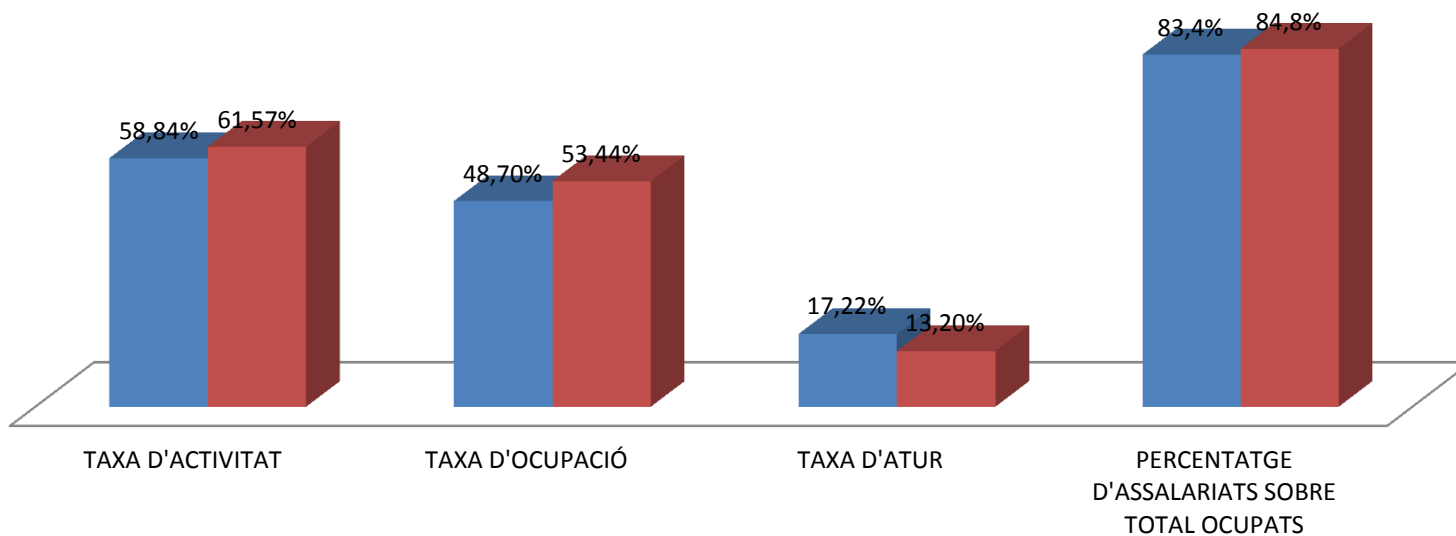
NOMBRE AFILIATS RÈGIM GENERAL SEGURETAT SOCIAL

	ESPANYA	CATALUNYA	PERCENTATGE VARIACIÓ INTERANUAL ESPANYA	PERCENTATGE VARIACIÓ INTERANUAL CATALUNYA
31/12/2007	14.719.806	2.727.678	-----	-----
31/12/2010	13.161.364	2.460.739	-10,59%	-9,79%
31/12/2011	12.816.948	2.382.058	-2,62%	-2,62%
31/12/2012	12.017.519	2.259.421	-6,24%	-6,24%
31/12/2013	11.926.982	2.247.565	-0,75%	-0,52%
31/12/2014	12.262.304	2.317.110	2,81%	3,09%
31/12/2015	12.730.510	2.417.679	3,93%	4,34%
31/12/2016	13.242.454	2.525.513	4,02%	4,46%
31/08/2017	13.622.135	2.603.903	-----	-----



	ESPANYA	CATALUNYA
TAXA D'ACTIVITAT	58,84%	61,57%
TAXA D'OCUPACIÓ	48,70%	53,44%
TAXA D'ATUR	17,22%	13,20%
PERCENTATGE D'ASSALARIATS SOBRE TOTAL OCUPATS	83,4%	84,8%

■ ESPANYA ■ CATALUNYA



TRETS PRINCIPALS

- **Baixa natalitat**
- **Baixa fecunditat**
- **Envelliment general de la població**
- **Les noves tecnologies expulsen treball i no se'n crea de nou amb la mateix intensitat**

FORMES, MANERES, DE PAGAR LES PENSIONS

- ❖ **Via impostos**
- ❖ **Via cotitzacions**
 - ❖ **Capitalitzant-les**
 - ❖ **Repartint-les**

A Espanya se segueix la metodologia del repartiment, els que treballen financen als que no treballen (jubilats i pensionistes)

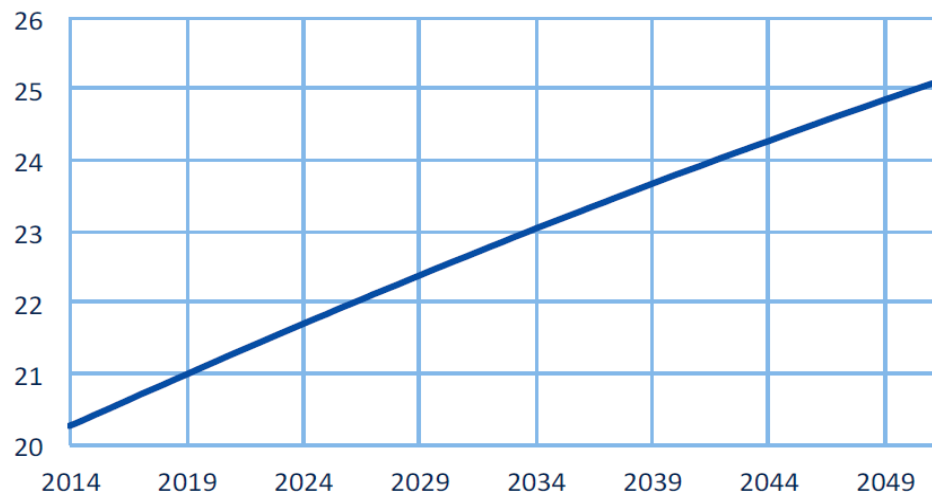
INFORME D'EXPERTS ENCARREGAT PEL GOVERN

El 7 de juny de 2013 un comitè d'experts va entregar l'informe sobre les pensions al govern.

El pes de la població més gran de 65 anys ha crescut molt últimament, ara ocupa el 17% de la població total, esperant que a l'any 2052 el percentatge sigui del 37%. En xifres absolutes el nombre de pensions passaria dels 9 milions actuals als 15 milions al 2052.

Esperanza de vida al cumplir los 65 años

Hombres y mujeres



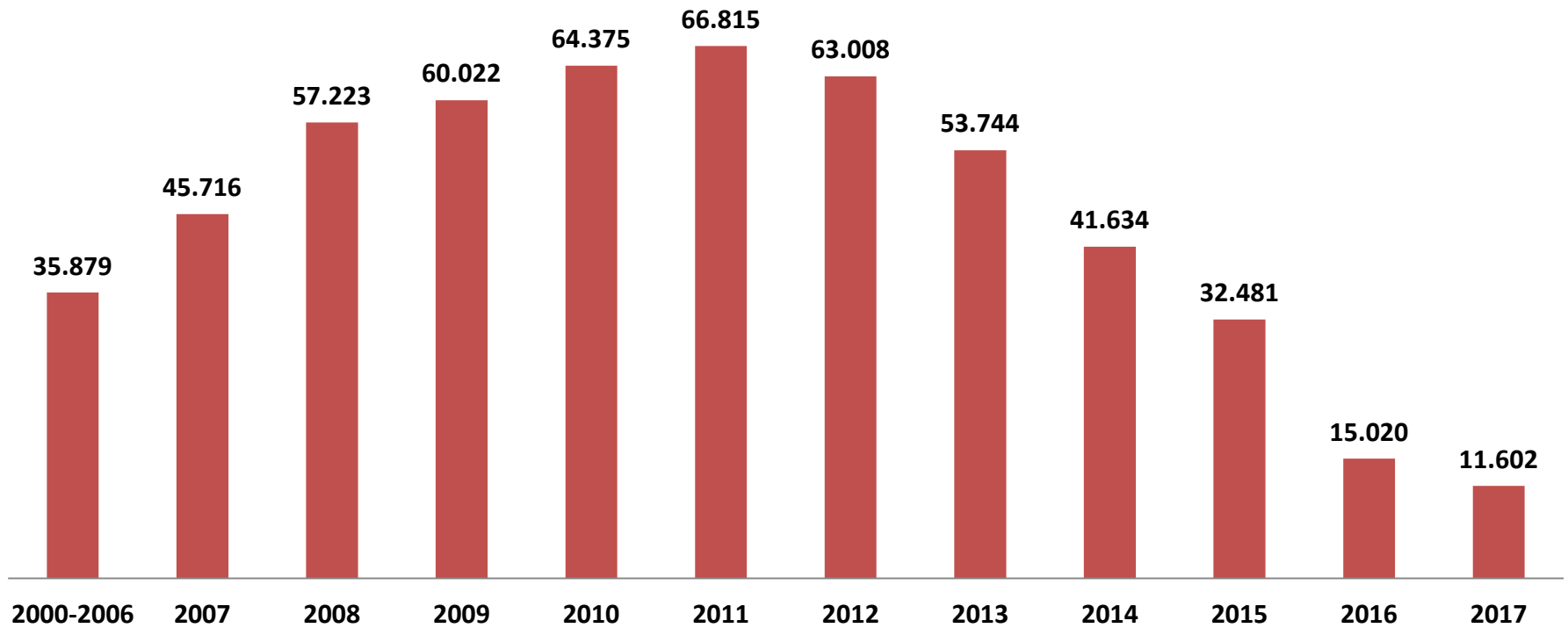
Segons el mateix comitè d'experts es pot escollir entre tres alternatives:

- 1) Augmentar el nombre de treballadors cotitzant ***incentivant la prolongació de la vida activa dels treballadors*** i amb reformes estructurals que incentiven el creixement, reduint l'atur i augmentin la població activa.
- 2) Augmentar els tipus impositius i aportar ingressos addicionals al sistema de pensions com passa en molts altres països
- 3) Acceptar la disminució de la ràtio de la pensió mitjana, assumint que els pensionistes reben pensions dels sistema públic que podrien complementar-se amb ingressos procedents del seu estalvi privat

El Comitè el que fa és aplicar dos factors de sostenibilitat:

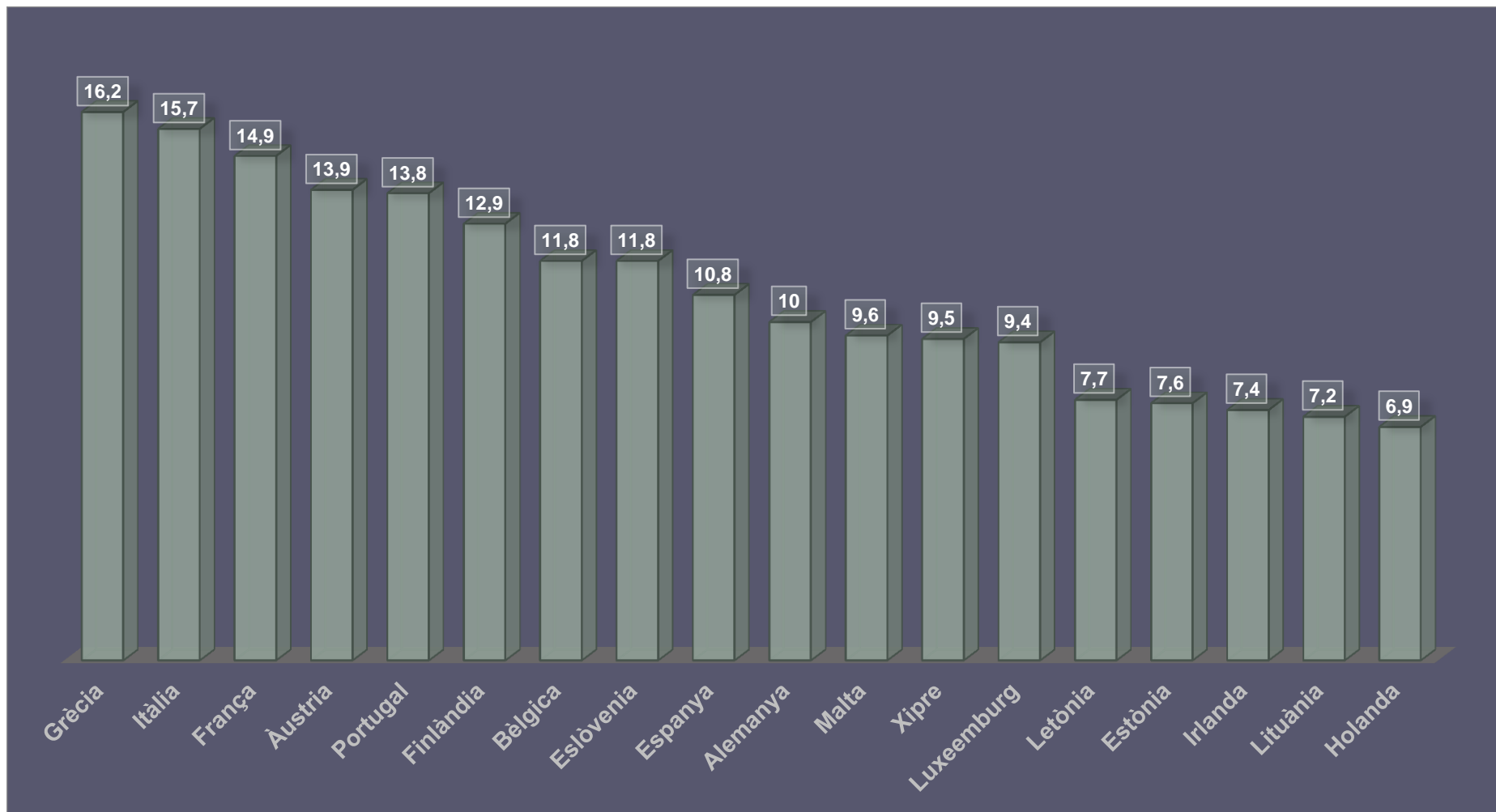
- Factor d'Equitat Intergeneracional (FEI)
- Factor de revalorització Anual (FRA)

EVOLUCIÓ FONS DE RESERVA DE LA SEGURETAT SOCIAL



Font: Ministerio de Empleo y Seguridad Social. La xifra de 2017 és a 30 de juny

TOTAL DESPESA PENSIONS CONTRIBUTIVES RESPECTE AL PIB



Font: Eurostat

MESURES, A CURT TERMINI, QUE ES PODEN PRENDRE PER MILLORAR INGRESSOS

- **Finançar viudetat, incapacitat permanent, orfanat i ajudes familiars via impostos**
- **Polítiques de creació d'ocupació i contractes de treball fixos i a temps complet. Des de la reforma laboral de febrer de 2012 molts dels contractes parcials i temporals no cotitzen o molt poc a la Seguretat Social**
- **Derogar la tarifa plana d'ocupació . L'actual de 100€ establerta pels contractes indefenits no ha tingut els resultats esperats**
- **Pujar la base màxima de cotització actualment fixada en 3.642€**
- **Molts treballs on line o aprofitant les vies digitals no cotitza, hauria d'haver inspecció forta en aquest camp**
- **Millorar la qualificació del treball que significa augemntar la prodctivitat, millorar els salaris e incrementar les cotitzacions**
- **A llarg termini buscar noves vies de finançament i nous treballadors a cotitzar (per exemple, el treball domèstic quan el fa un membre de la parella) i, sobretot, reduir la jornada laboral per incrementar l'ocupació**
- **Les pensions estan malaltes però no mortes, ara bé, el discurs oficial és practicar l'eutanàsia passiva i deixar-les morir per donar pas a que tothom tingui un pla de pensions privat**

***MOLTES GRÀCIES PER LA VOSTRA ATENCIÓ I ARA
US TOCA A VOSALTRES PARLAR, AMB TOTA
LLIBERTAT PREGUNTEU EL QUE VULGUEU I US
INTERESSI***