



**MÉS ENLLÀ DE  
L'AMOR,  
SEXE I PROSTITUCIÓ  
AL MÓN ROMÀ**

**“EL MATRIMONI ÉS LA  
UNIÓ ENTRE UN HOME  
I UNA DONA EN  
COMUNITAT PLENA DE  
VIDA I EN  
COMUNICACIÓ DEL  
DRET DIVÍ I HUMÀ”**

**MODESTINO, S. III d.C.**





# **MATRONA, AUSTERA I CASTA**

**ELLES EREN LES  
ENCARREGADES DE  
TRANSMETRE ELS VALORS DEL  
POBLE ROMÀ ALS SEUS FILLS  
PER FORMAR-LOS COM A  
FUTURS CIUTADANTS ROMANS**

**FRAGMENT PINTURA MURAL, S. I d.C., VILLA DEI  
MISTERI, POMPEIA**







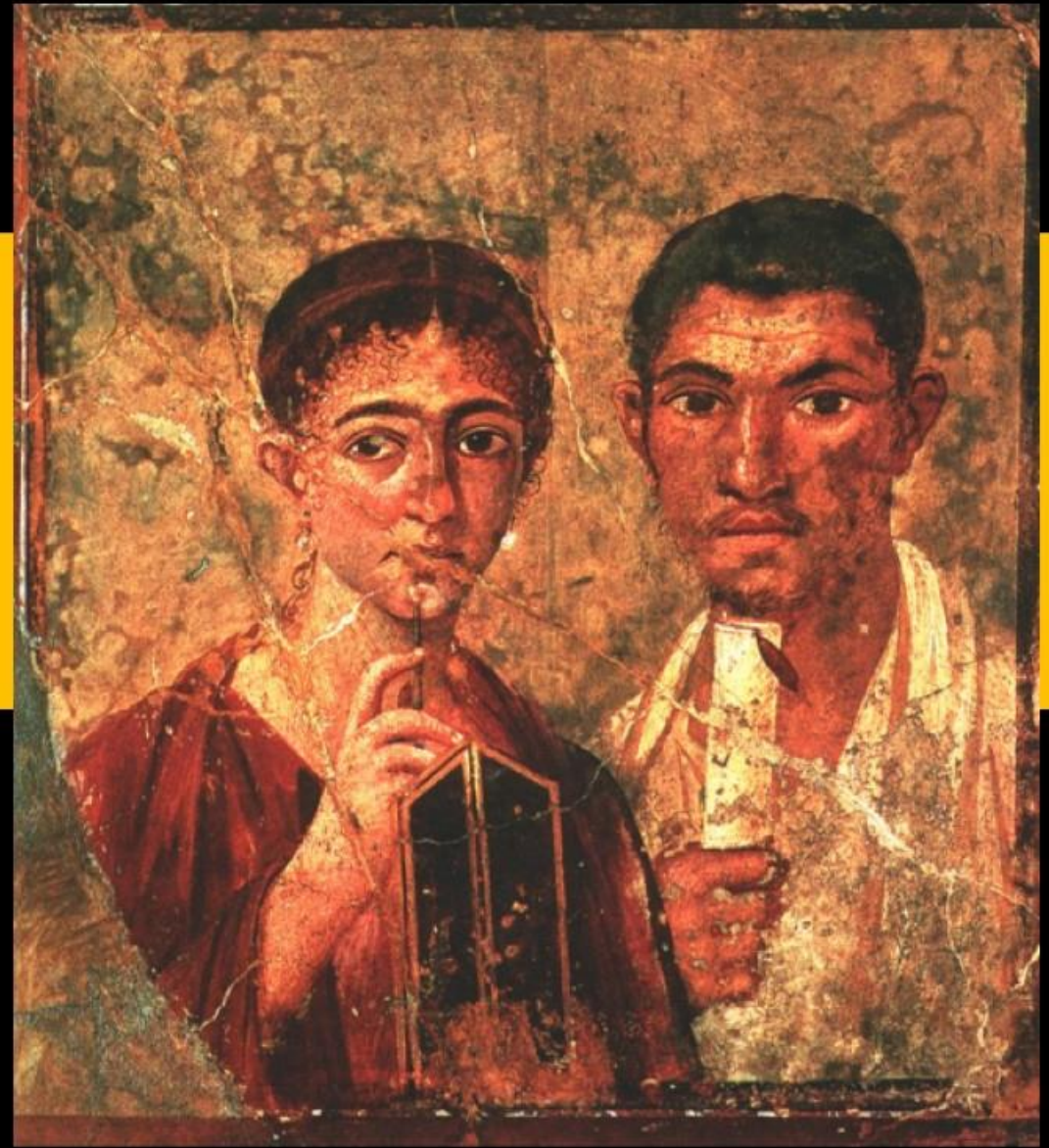
# ESTAVEN CONTEMPLADES LES RELACIONS SEXUALS FORA DEL MATRIMONI?’

*Cató el Vell diu: “és bo que els joves  
posseïts per la luxúria vagin als  
bordells en comptes de molestar les  
esposes d’altres homes”*

FRESC DEL LA CASA DELS AMANTS, S.I d.C., POMPEIA



# L'EMANCIPACIÓ DE LA DONA



RETRAT DE PROCULUS I LA SEVA DONA,  
S. I d.C, POMPEIA

# **LA LEX IULIA ET PAPIA POPPAEA I LA LEX IULIA DE ADULTERIIS COERCENDIS**

**L'EMPERADOR AUGUST VA  
PROMULGAR NOVES LLEIS AMB  
L'OBJECTIU DE FRENAR EL DESCENS  
DE LA NATALITAT**

**ESTATUA D'AUGUST DE LA  
PRIMA PORTA, s. I d.C.**





# LA PROSTITUCIÓ ERA UNA INSTITUCIÓ LEGAL I REGULADA JURÍDICAMENT



A ROMA EXISTIEN  
32.000 *MERETRIX*  
REGISTRADES PELS  
EDILS MUNICIPALS

FRAGMENT PINTURA DE LA CASA DE  
L.CAECILIUS LUCUNDUS, POMPEIA

***MERETRIX,***  
**“LA QUE TREU**  
**PROFIT”**



**PER MÉS**  
**DINERS QUE**  
**GUANYÉS MAI**  
**TINDRIA**  
**PRESTIGI**  
**SOCIAL**



# MERETRIX



# MATRONA



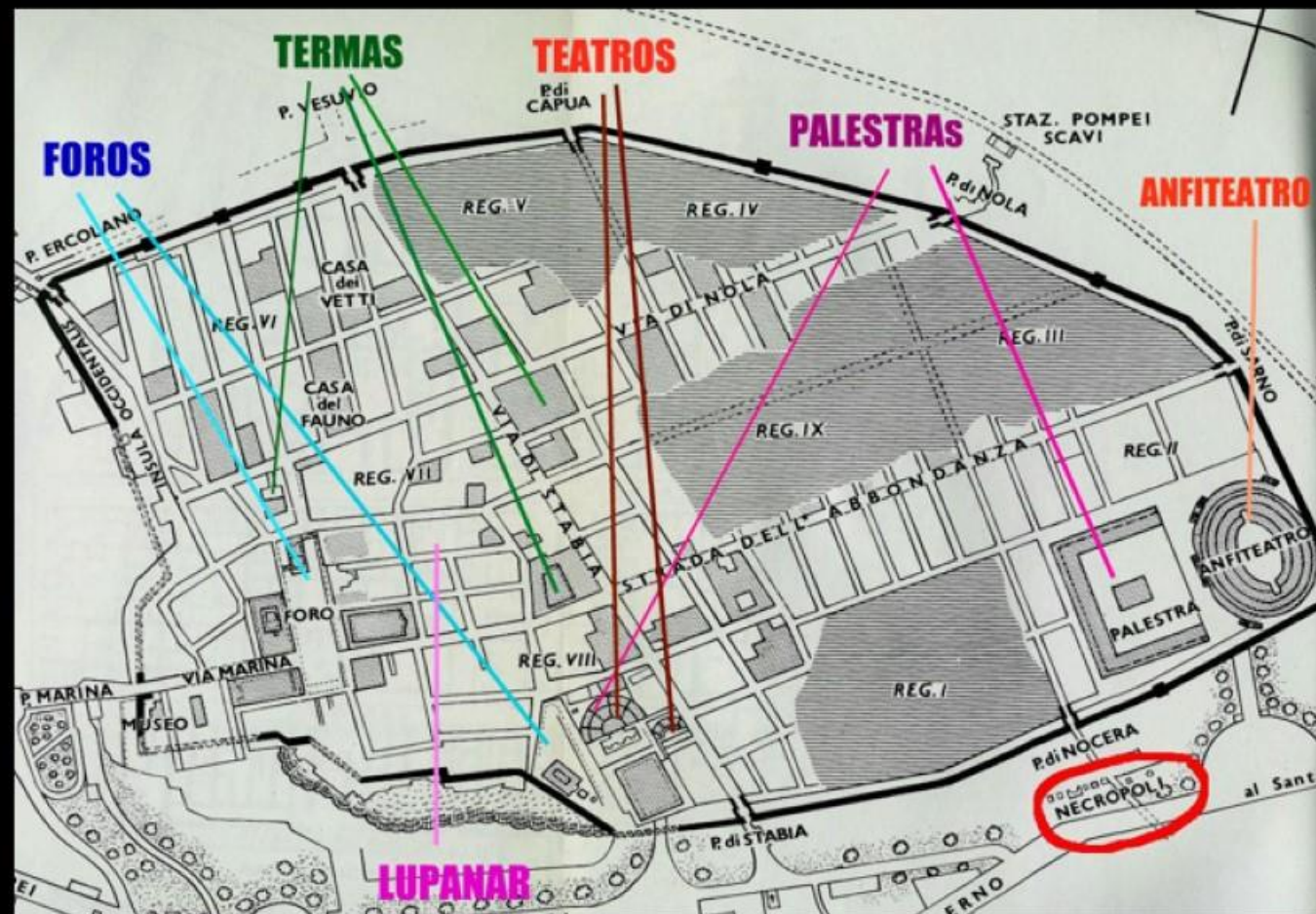


# POMPEIA






# EL MILLOR EXEMPLE DE LA VIDA QUOTIDIANA ROMANA







**“QUI S’ASSEGUI AQUÍ  
HA DE LLEGIR PRIMER  
AIXÒ: QUI VULGUI  
FOLLAR PER 16 ASSOS  
QUE BUSQUI A ATTICE”**

**EL MÓN DE LA PROSTITUCIÓ ESTAVA  
LLIGAT ALS VIATGES I NEGOCIS**

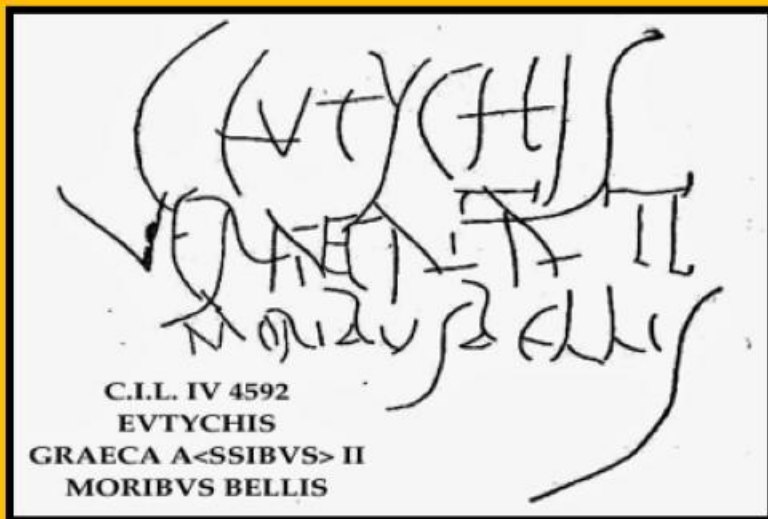


**MÉS DE 10.000 GRAFITS QUE VAN DES DE  
DECLARACIONS D'AMOR FINS A INSULTS,  
PASSANT PER ANUNCIS ELECTORALS**

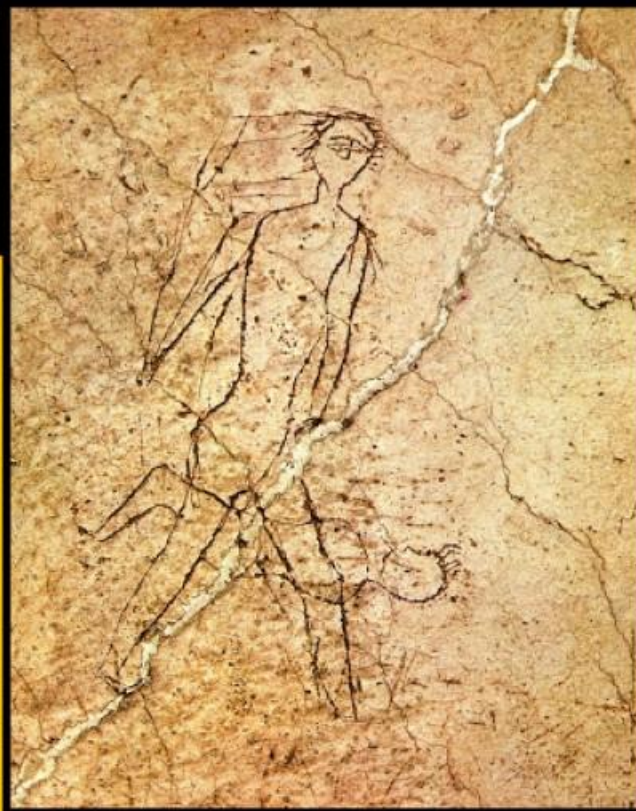


**GRAFIT DE POMPEIA AMB PROPAGANDA ELECTORAL**

**ELS  
GRAFITS**



**EUTIQUE, GREGA, PER 2  
ASES, DE BONICA FIGURA**



**RESTITUTA, TREU-TE  
LA TOGA I ENSENYA  
LES TEVES PARTS  
PELUDES**



**AQUÍ VIU LA FELICITAT**



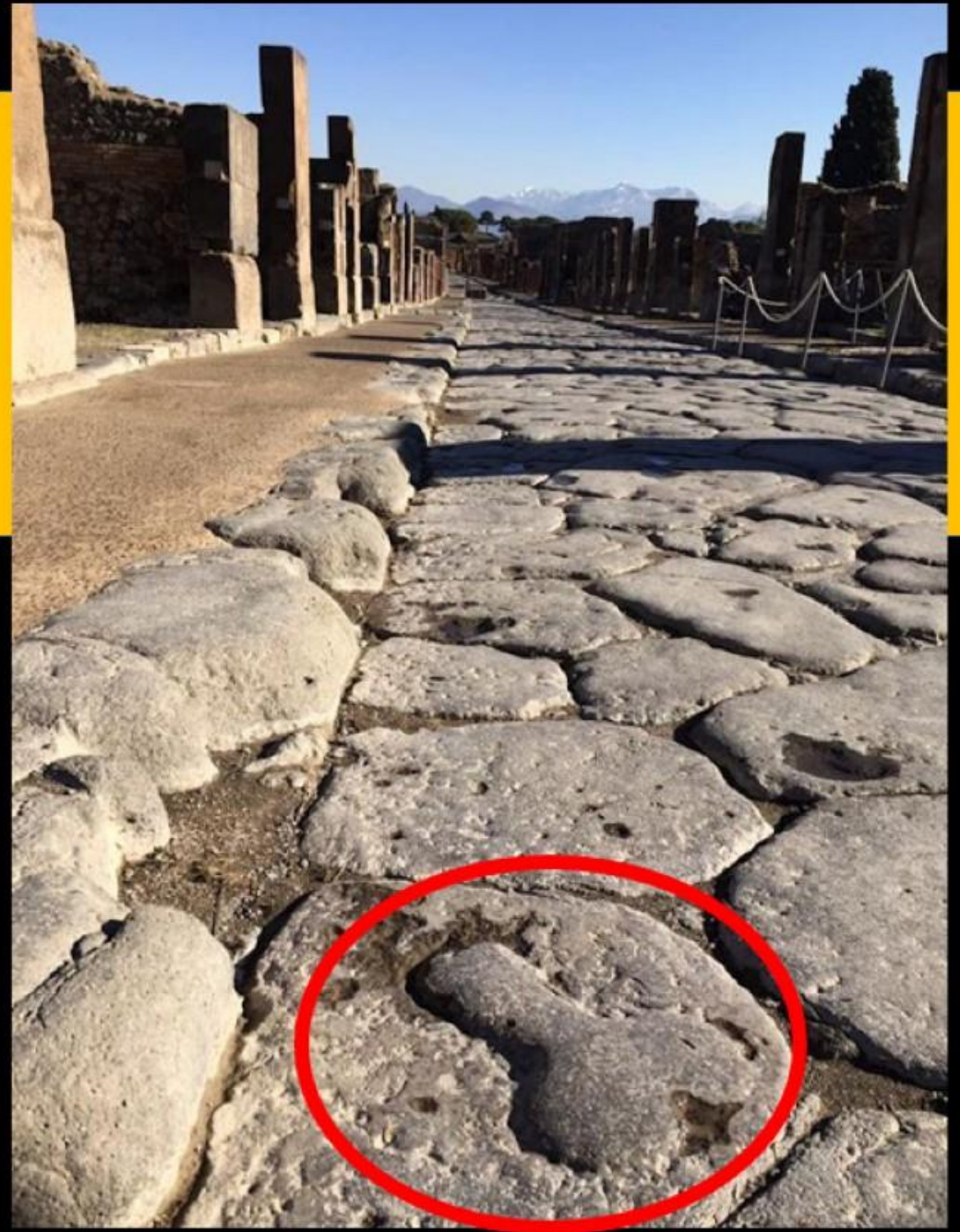


**EN EL MÓN ROMÀ  
NO ES FEIA CAP  
DISTINCIÓ ENTRE  
RELACIONS  
HETEROSEXUALS I  
RELACIONS  
HOMOSEXUALS**

**COPA WARREN, S.I a.C., MUSEU BRITÀNIC**



# HI HA SÍMBOLS QUE SON UNIVERSALS













# “LES FIGURES DE VENUS” DECORAVEN ELS DINTELLS DE LES PORTES DE LES HABITACIONS



QUADRES ERÒTICS DE SEXE EXPLÍCIT





**HABITACIONS PETITES,  
MAL VENTILADES,  
SENSE CAP INTIMITAT**

**ELS LLITS DE PEDRA ES  
COBRIEN AMB MATALASSOS  
DE LLANA PER FER EL SEU ÚS  
MÉS CÒMODE**

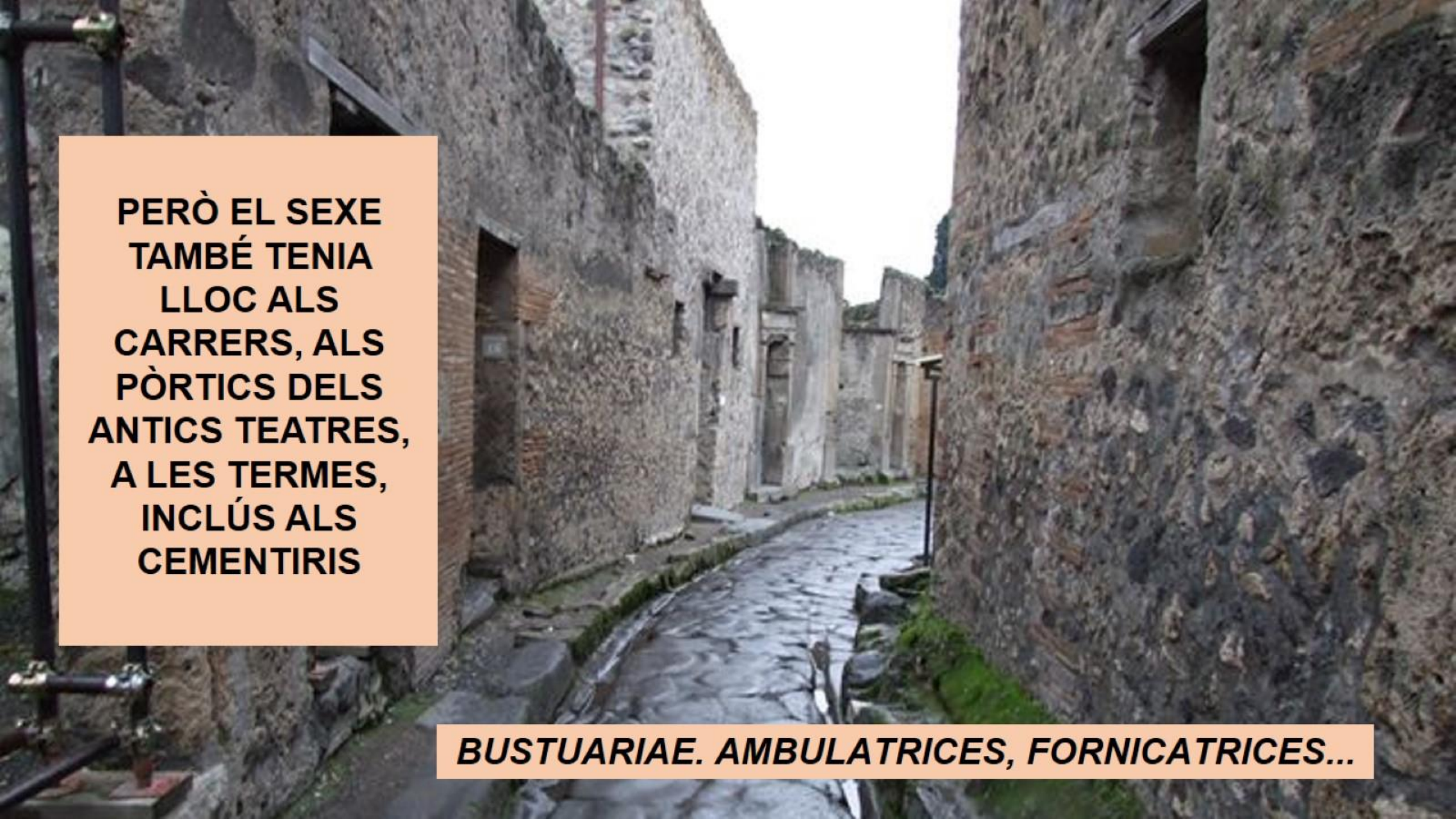




# ***CELLAE MERETRICIAE***

**PROSTÍBULS D'UNA SOLA  
HABITACIÓ SITUADES AL  
VOLTANT DEL FORO DE  
POMPEIA**





**PERÒ EL SEXE  
TAMBÉ TENIA  
LLOC ALS  
CARRERS, ALS  
PÒRTICS DELS  
ANTICS TEATRES,  
A LES TERMES,  
INCLÚS ALS  
CEMENTIRIS**

***BUSTUARIAE. AMBULATRICES, FORNICATRICES...***

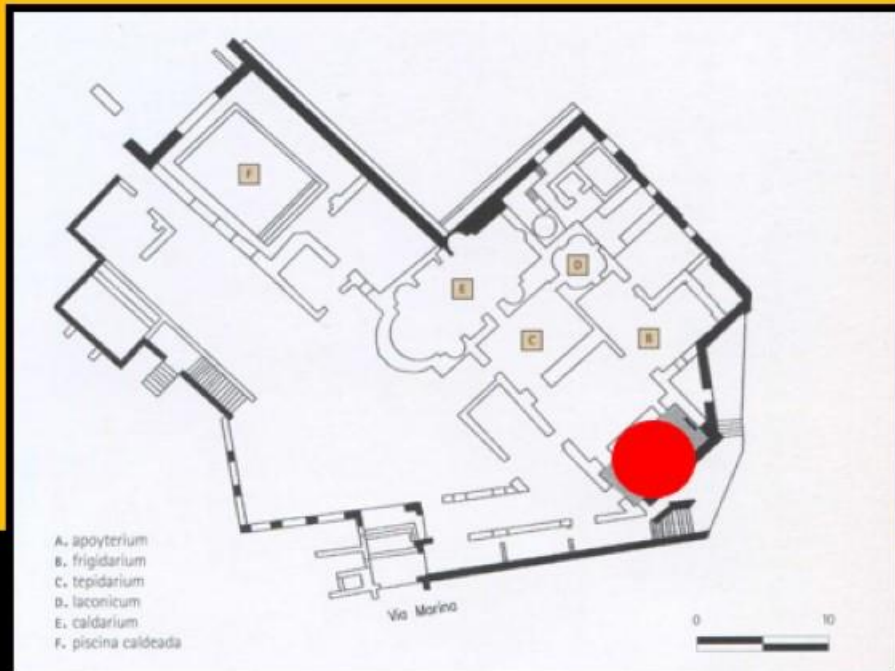


***SPRINTIA,***  
**MONEDA DEL SEXE O JOC SEXUAL?**





# TERMES SUBURBANES

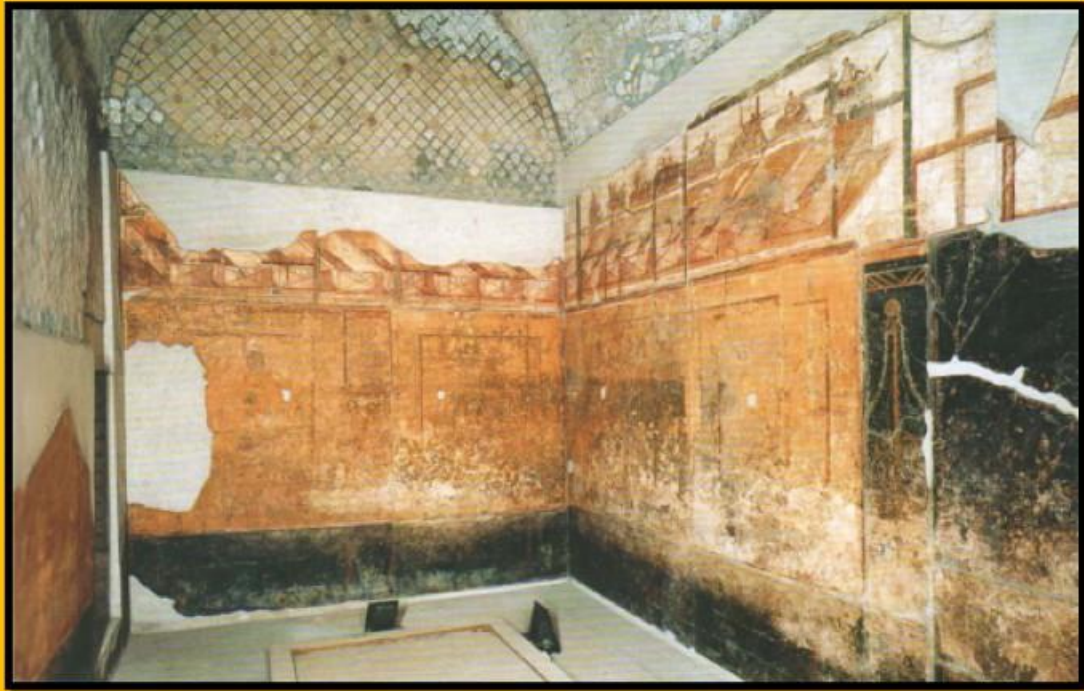


**EN EL VESTUARI HI HAVIA UN TOTAL DE 16 QUADRES ERÒTICS, NUMERATS ON ES DEPOSITAVALA ROBA.**

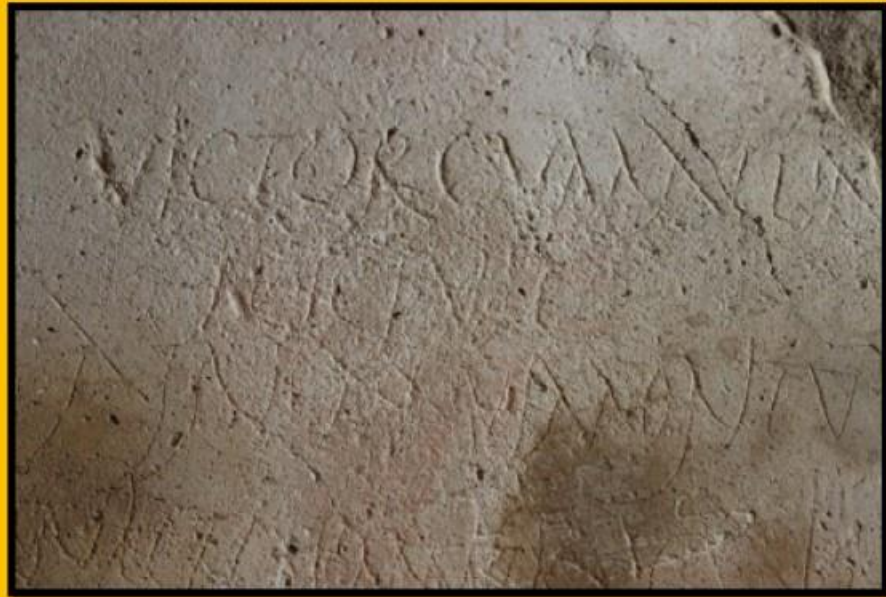


**SITUADES FORA DE LA CIUTAT VORA LA PORTA MARINA**









# MASAJES

## PARA CABALLEROS

RELAJANTE - TERAPEUTICO - ANTIESTRES - 4 MANOS  
 CUELLO-HOMBROS-ESPALDA-BRAZOS-GLUTEOS-PIERNAS  
 TENGO SITIO MUY CERCA DE AQUI  
 ATENCION PERMANENTE Y ABSOLUTA DISCRESION  
 Profesional diplomada con experiencia, LLAMAR A:  
**LORENA : 690 339 875**



|  |  |  |  |  |
|--|--|--|--|--|
| MASAJES<br>RELAJACION TOTAL<br>690 339 875<br>CHICAS JOVENES | MASAJES<br>RELAJACION TOTAL<br>690 339 875<br>CHICAS JOVENES | MASAJES<br>RELAJACION TOTAL<br>690 339 875<br>CHICAS JOVENES | MASAJES<br>RELAJACION TOTAL<br>690 339 875<br>CHICAS JOVENES | MASAJES<br>RELAJACION TOTAL<br>690 339 875<br>CHICAS JOVENES |
|--|--|--|--|--|

10 € JÓVENES SEXIS MORBOSAS  
 30 € Salidas 24 hs. 93-347-40-90

SAIDAS, SAIDAS 60 € 24 H.  
 Gras. calientes. T. 93-368-64-79

SAIDAS EXCLUSIVAS HOTEL y  
 Domicilio. Sólo 60 €. 93-317-48-43

SALA DE SADO SALA TORTURA  
 Amas y sumisas. T. 93-368-65-20

10 € SAIDAS 24 H. SAIDAS  
 Rusas Españolas Latinas Las  
 Noches. Tel. 93-368-64-79

10€ PRIVADO CHICAS EXCLUSIVAS  
 Francés sin. Tel. 620-855-800

10 € SAIDAS SAIDAS SAIDAS  
 Chicas Morbosas. 93-317-48-43

SADO SADO SADO. MAZMORRA,  
 Suspensión. Amas y sumisas  
 Bencitas. Tel. 93-488-22-85.

PELirroJAS RUBIAS MORENAS  
 24h. Mije +sado 40€ 648-012-573

**JAPONESAS**  
 24 h. 40 €

WWW.ROSELLON4328.COM  
 25 €uros. Jovencitas muy, muy  
 bonitas. Se recibimos en draguitas  
 C/ Blasco de Garay, 8, esquina  
 Paralelo. T. 671-88-60-59 (24 hrs.)

SAIDAS 24 H. 120 €. 93-434-47-  
 90. Penetración es 24 horas.

SAIDAS 24 H. 120 €. 933-278-294  
 WWW.EASYSEXION.COM

DIA Y NOCHE: va Paula 22a. 130 p  
 franc. natural a 2 boca hacer amor  
 a las dos 1 h. 2 serv. 60€. haciendo  
 todo 1 chica 40€. 93-456-14-24

PETICISMO Y TRANS. Coors/luvia  
 dorada. Amas expertas y 8 sumi-  
 sas. Muy bonitas y complacientes.  
 Sala equipada. 93-419-09-28

CASTELLDEFELS MASAJES 24 H.  
 8 Bombonitos Tel. 936-383-715  
 Traveler gozad Tel. 936-643-998.

ROSELLÓN 315 BAJOS Chicas sexy  
 y morbosas. 24h. T. 93-476-20-21

40 € JOVENITAS INSACIABLES  
 muy guapas. Tel. 638-473-828.

60 € SAIDAS todas las zonas

DINERO INMEDIATO Garantizado.  
 Empresas viciosas gratifican  
 máxima discreción. 692-604-508

AMA FIRME, SEVERA 620-187-050

MADERAS Y EXPERTAS

**AMIGOS al 5522**  
**803 518 909**

TE COMPRENDEMOS  
 24/7/365



Movida de 11 años. Coste  
 monochrom. 14 € en 10  
 T. 671-88-60-59. Incluir  
 transporte. 93-317-48-43

asequidies  
 Habitaciones  
 temáticas

**HOTEL**  
 Speak  
 English  
 French

93.426.08.75  
 93.424.43.26

MOLT DOLÇA. CATALANA 24 anys.  
 Tel. 93-424-43-26.

MIS PECHOS TU DEBILIDAD. 24  
 años. Tel. 93-424-43-26.

SOLD CHICOS. Contactos anóni-  
 mos y barafismos, 8 cérdimos m-  
 nuto. 902-014-735.

902-012-923, amas de casa in-  
 saciables.

905-400-202. Línea erótica en  
 vivo.

CHICA DULCE se ofrece para soci-  
 juguetes. No profesional. Sólo pla-  
 car. 902-013-472.