

INFORMACIÓ I MATRÍCULA:

Matrícula oberta mentre quedin places lliures i fins al dia anterior a l'inici del curs

PROCEDIMENTS DE MATRÍCULA

Presencial:

Oficina de la Universitat d'Estiu
C/ Jaume II, 71

Per telèfon: 973 70 33 90

Per correu electrònic: estiu@estiu.udl.cat
Envieu-nos la butlleta de matrícula disponible a
<http://estiu.udl.cat>

Descomptes en l'import de la matrícula:

Estudiants i personal UdL: reducció del 30%, si s'efectua l'ingrés entre el 8 i el 31 de maig de 2017

Estudiants i personal UdL: reducció del 20%, si s'efectua l'ingrés entre l'1 i el 16 de juny de 2017

Resta d'alumnes: reducció del 10%, si s'efectua l'ingrés entre el 8 de maig i el 16 de juny de 2017

Aquests descomptes no s'aplicaran a les matèries transversals

Descompte família nombrosa: estudiants de la UdL que vulguin reconèixer el curs com a matèria transversal



Oficina de la Universitat d'Estiu

Campus de Cappont. Edifici Polivalent
C/Jaume II, 71. Planta baixa
25001 Lleida

Tel. 973 70 33 90
A/e: estiu@estiu.udl.cat
<http://estiu.udl.cat>

Patrocina:



**UNIVERSITAT
DE LLEIDA**

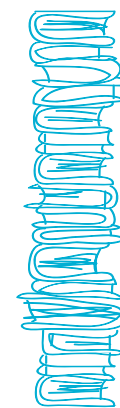


LLEIDA
Del 3 al 14 de juliol de 2017

Xarxa Vives
d'universitats



E
S
T
I
U
2
0
1
7



EDUCACIÓ EMOCIONAL I TEATRE (4a EDICIÓ)

Del 10 al 14 de juliol
Lleida

3 ECTS reconeguts per la UdL:
30 hores presencials + 45 hores de treball
autònom de l'alumnat

Tradicionalment, l'educació s'ha ocupat de forma prioritària de desenvolupar el component cognitiu, la qual cosa sovint ha fet descuidar el component emocional, importants tots dos per al desenvolupament integral de la persona. L'educació emocional té com a finalitat l'augment del benestar personal i social; té un caràcter preventiu i de desenvolupament humà, no de tractament. En el curs aprendrem a conèixer les nostres emocions i a reconèixer les dels altres, a manejar aquestes emocions (especialment les negatives, com ara: la ràbia, la por, la vergonya, etc.) i a descobrir la importància de tenir una autoestima equilibrada. Així mateix, desenvoluparem estratègies per a la millora de les relacions socials i també de la relació amb nosaltres mateixos, a prendre decisions i a organitzar el nostre temps. Aprendrem a posar les emocions en escena, es parlarà del joc escènic, de la desinhibició emocional i donarem importància al procés comunicatiu: als silencis, a la paraula i a l'expressió no verbal. Serà un curs on es combinarà el corpus teòric amb dinàmiques actives i participatives. Els destinataris del curs són: mestres, educadors socials, professorat de secundària, tutors, pedagogs, psicopedagogs, psicòlegs, altres professionals de l'ajuda (metges, infermers, advocats, treballadors socials, etc.) o de professions de servei d'atenció a la ciutadania (bombers, cossos policials...).

Observacions: Cal dur roba còmoda per a les sessions de la tarda.

Llengua d'impartició	Català
Coordinació	Anna Soldevila Benet (Departament de Pedagogia i Psicologia de la UdL)
Equip docent	Ferran Farré Aguilà (Aula Municipal de Teatre de Lleida), Gemma Filella Guiu (UdL) i Anna Soldevila Benet (UdL)
Durada	a) 30 hores lectives b) 75 hores (30 de presencials + 45 de treball autònom de l'alumnat). Versió reconeguda amb 3 ECTS per la UdL
Espai	Universitat de Lleida. Campus de Cappont
Preu	118,59 € estudiantat, PAS i PDI UdL / 135,00 € la resta
Places	30

PROGRAMA

Dilluns 10

09.00-11.00 h	Anna Soldevila Consciència emocional en un mateix
11.30-13.30 h	Reconèixer les emocions en els altres Ferran Farré
16.00-18.00 h	Joc escènic, desinhibició emocional i centres expressius del cos
18.15-20.15 h	Emocions positives, negatives i ambigües a escena

Dimarts 11

09.00-11.00 h	Gemma Filella Raó i emoció
11.30-13.30 h	Regulació emocional Ferran Farré
16.00-18.00 h	De la neutralitat i el silenci, al personatge i la paraula Observació, identificació i transposició de les emocions

Dimecres 12

09.00-11.00 h	Gemma Filella Reestructuració cognitiva
11.30-13.30 h	La pràctica de la gestió emocional Ferran Farré
16.00-18.00 h	Recursos d'expressió i comunicació

Dijous 13

09.00-11.00 h	Anna Soldevila De l'autoestima, a l'autonomia emocional
11.30-13.30 h	Habilitats socials i etiqueta a les xarxes socials Ferran Farré
16.00-18.00 h	Anàlisi de la comunicació verbal i no verbal Dinàmiques

Divendres 14

09.00-11.00 h	Anna Soldevila Habilitats comunicatives: l'assertivitat
11.30-13.30 h	Habilitats de vida: gestió del temps i presa de decisions

ALLOTJAMENT

L'Oficina de la Universitat d'Estiu de la Universitat de Lleida pot facilitar informació sobre allotjament per als participants del curs

Oficina de la Universitat d'Estiu

Campus de Cappont
Edifici Polivalent
Planta baixa
C/ Jaume II, 71
25001 Lleida
Tel. 973 703 390
estiu@estiu.udl.cat