

INFORMACIÓ I MATRÍCULA:

Matrícula oberta mentre quedin places lliures i fins al dia anterior a l'inici del curs

PROCEDIMENTS DE MATRÍCULA

Presencial:

Oficina de la Universitat d'Estiu
C/ Jaume II, 71

Per telèfon: 973 70 33 90

Per correu electrònic: estiu@estiu.udl.cat
Envieu-nos la butlleta de matrícula disponible a
<http://estiu.udl.cat>

Descomptes en l'import de la matrícula:

Estudiants i personal UdL: reducció del 30%, si s'efectua l'ingrés entre el 8 i el 31 de maig de 2017

Estudiants i personal UdL: reducció del 20%, si s'efectua l'ingrés entre l'1 i el 16 de juny de 2017

Resta d'alumnes: reducció del 10%, si s'efectua l'ingrés entre el 8 de maig i el 16 de juny de 2017

Aquests descomptes no s'aplicaran a les matèries transversals

Descompte família nombrosa: estudiants de la UdL que vulguin reconèixer el curs com a matèria transversal



Oficina de la Universitat d'Estiu

Campus de Cappont. Edifici Polivalent
C/Jaume II, 71. Planta baixa
25001 Lleida

Tel. 973 70 33 90
A/e: estiu@estiu.udl.cat
<http://estiu.udl.cat>

Patrocina:



Xarxa Vives
d'universitats

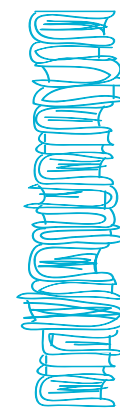


UNIVERSITAT
DE LLEIDA



LA SEU D'URGELL
Del 17 al 21 de juliol de 2017

E S T I U 2 0 1 7



Universitat de Lleida
Universitat d'Estiu



Universitat de Lleida
Universitat d'Estiu

EL MÓN DE SHAKESPEARE I LA MÚSICA

Del 19 al 21 de juliol
La Seu d'Urgell

L'època isabelina, a Anglaterra, comprèn els regnats d'Isabel I (1558-1603) i Jacob I (1603-1625). Aquests aproximadament quaranta anys Anglaterra experimentà el floriment d'una magnífica generació de poetes, dramaturgs i compositors, entre els quals la figura de William Shakespeare (1564-1616), que destaca amb llum pròpia. En paral·lel al desplegament literari de les lletres angleses, la música experimentà també un auge excepcional, amb noms com els de William Byrd, Orlando Gibbons, Thomas Morley, John Wilbye, Thomas Weelkes, John Dowland i John Bull, fins a arribar al gran Henry Purcell (1659-1695), actiu prop de cinquanta anys més tard, en plena "restauració". Època d'autèntic "renaixement" de la música anglesa, el període isabelí suposà, sense cap mena de dubte, un dels períodes més gloriosos de la història musical britànica.

Aquest desplegament se situa en unes coordenades històriques i socials ben precises: la victòria anglesa sobre l'Armada Invencible espanyola suposà l'inici de la supremacia marítima i comercial anglesa i d'una època daurada d'esplendor econòmica i cultural. És en aquest context en què dramaturgs i compositors treballen junts i col·laboren en l'adaptació i la definició dels nous gèneres que haurien de triomfar durant els primers decennis del segle XVII, en un marc que dilueix les fronteres entre l'àmbit culte i el popular. Músiques de cort i de taverna, de senyors i de plebeus. Madrigals i cançons acompanyades pel llaüt, músiques incidentals per al teatre, òperes i *masques*, a més de balades i danses, formen el paisatge sonor d'un país en plena eferescència que comença a ser un actor de primer nivell en l'escena internacional.

La música anglesa d'aquesta època, tot i que incorpora elements estilístics internacionals (el madrigal o l'òpera italiana, els aires de dansa francesos...), es constitueix amb una identitat musical pròpia i cultiva també gèneres i tradicions autòctones ben singulars.

Aquest curs es proposa presentar els principals elements que configuren aquesta autèntica edat d'or de la música anglesa. Es donaran a conèixer els seus protagonistes i es facilitaran les claus per endinsar-se en algunes de les propostes musicals que en els diversos gèneres, tant en els àmbits de la música sacra com profana, així com en el camp de la música instrumental emergent, ens ha deixat la música del període isabelí, tot destacant els vincles amb l'obra de Shakespeare.

Observacions: Curs especialment adreçat a persones majors de 50 anys, que tindran ordre de prioritat en la matrícula. Resta obert al públic en general, sempre que quedin places lliures.

Llengua d'impartició	Català
Coordinació	Màrius Bernadó Tarragona (Departament d'Història de l'Art i Història Social de la UdL)
Equip docent	Màrius Bernadó Tarragona (UdL) i Joan Vives Bellalta (Catalunya Música)
Durada	20 hores lectives
Espai Preu	Centre Cultural Les Monges. La Seu d'Urgell 63,25 € estudiantat, PAS i PDI de la UdL i persones matriculades a les Aules d'Extensió Universitària adscrites a la UdL / 72,00 € la resta
Places	30

PROGRAMA

Dimecres 19

	Joan Vives
09.00-11.00 h	Els antecedents: els grans polifonistes anglesos
11.30-13.30 h	Shakespeare i la música del seu temps
	Màrius Bernadó
16.00-20.00 h	Projecció en vídeo

Dijous 20

	Joan Vives
09.00-11.00 h	La culminació del Barroc anglès: Henry Purcell i el seu entorn
11.30-13.30 h	Purcell i l'òpera
	Màrius Bernadó
16.30-19.30 h	Un cafè amb...
	Concert del Festival de Música Antiga dels Pirineus (castell de Castellciutat)
22.00 h	"Cel i terra en el bisbat d'Oriola", de Lucentum XVI

Divendres 21

	Màrius Bernadó
09.00-11.00 h	La música isabelina: alguns retrats
11.30-13.30 h	Shakespeare i la música

ALLOTJAMENT

Per a més informació sobre l'oferta cultural i turística i per a reserves d'allotjament a la Seu d'Urgell

Oficina de Turisme de la Seu
C/ Major, 8 - 25700 La Seu d'Urgell
Tel: 973 351511
info@turismeseu.com
http://www.turismeseu.com/

INFORMACIÓ

Activitats paral·leles al curs:

Dijous, 20 de juliol

22.00 h. Concert *Cel i terra en el bisbat d'Oriola*, de Lucentum XVI al Castell de Castellciutat (FeMAP)

Entrada gratuïta per als matriculats a aquest curs que hi vulguin assistir.