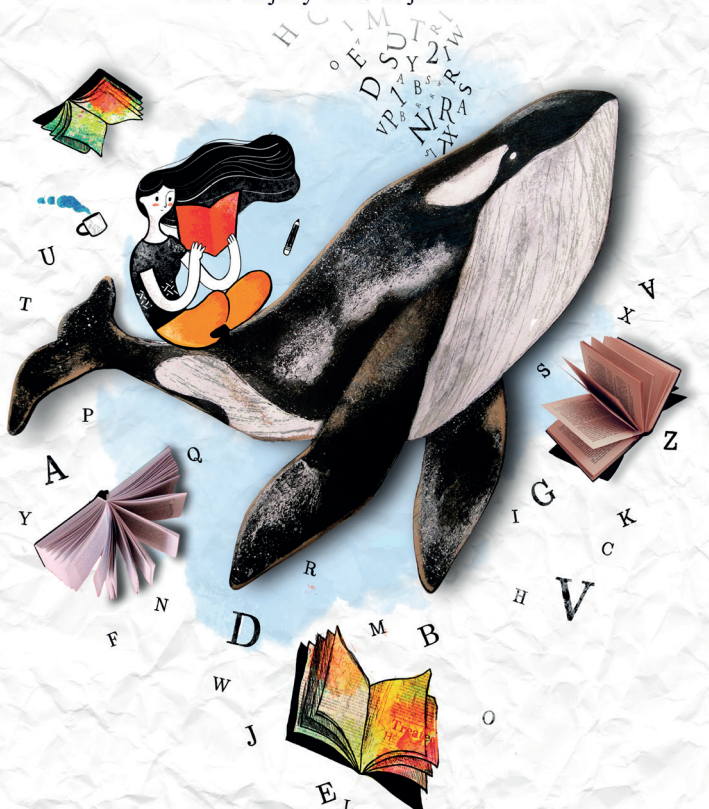


ESTIU 2021

UNIVERSITAT DE LLEIDA

Del 28 de juny al 23 de juliol de 2021



Patrocinen:



CURS EN LÍNIA
Del 5 al 15 de juliol de 2021

14W1

PRESENTACIÓ DE TREBALLS ACADÈMICS: DISSENY GRÀFIC I GESTIÓ BIBLIOGRÀFICA

3 ECTS reconeguts per la UdL:
30 hores guiades per l'equip docent + 45 hores de treball autònom dels alumnes

La finalitat d'aquest curs, adreçat a estudiants de qualsevol titulació universitària, és proporcionar estratègies i eines per presentar adequadament els treballs acadèmics que cal realitzar durant els estudis. Es proporcionen suports per realitzar totes les etapes de la presentació d'un treball acadèmic: gestionar la bibliografia i citar d'acord amb la normativa, estructurar el treball amb un índex ordenat, elaborar la portada i la maquetació de tot el treball i crear el suport per a la presentació oral del treball a través d'un pòster. Es proporcionen eines de disseny gràfic per millorar-ne la presentació (estratègies per triar la tipografia i els colors més adequats o per estructurar un pòster i fer-lo més entenedor i atractiu, per exemple). Per tant, el curs pretén complir dos objectius: adquirir criteri sobre l'ús d'elements del disseny gràfic per a la presentació de treballs acadèmics i fer ús de Mendeley per a la gestió bibliogràfica de treballs acadèmics.

Llengües d'impartició: Català

Coordinació: Laura Fernández Rodrigo (Departament de Pedagogia de la UdL)

Equip docent: Laura Fernández Rodrigo (UdL)

Durada: a) 30 hores
b) 75 hores (30 de guiades per l'equip docent + 45 de treball autònom dels alumnes). Versió reconeguda amb 3 ECTS per la UdL

Preu: 83,01 € estudiantat, PAS i PDI UdL / 135,00 € la resta

MODALITAT

Curs en línia que es realitza a través del Campus Virtual de la Universitat de Lleida. El curs se seguirà de manera asincrònica, de manera que l'alumnat podrà consultar autònomament els materials i els recursos informatius per realitzar les tasques sense un horari de connexió específic. Alhora, comptarà amb el suport docent a través de l'eina de fòrum i de missatges. L'alumnat haurà de dedicar, de forma lliure i autònoma, entre tres i quatre hores diàries per realitzar les tasques del curs.

METODOLOGIA

El curs tindrà un format de taller en línia que es desenvoluparà mitjançant la metodologia *video-based learning*: es disposarà de videotutorials, en els quals s'oferirà l'explicació pas a pas, i d'un text base per poder-hi realitzar les tasques indicades.

Les principals tasques que es realitzaran durant el curs seran les següents:

1. Crear un compte de Mendeley i gestionar-lo.
2. Elaborar la maquetació completa d'un treball acadèmic (portada, índex, estructura, esquemes i bibliografia) amb criteri basat en estratègies del disseny gràfic.
3. Elaborar una presentació del treball acadèmic a través d'un pòster, considerant aspectes del disseny gràfic.

L'avaluació consistirà en l'entrega, en format digital i individual, de les evidències de les tasques a través de dos canals del Campus Virtual:

- a. L'eina "Activitats", de forma privada.
- b. El "Fòrum", en el qual es posaran en comú les produccions i permetrà intercanviar coneixement a manera de comunitat d'aprenentatge.

Per facilitar la comunicació asincrònica, es disposarà d'un altre fòrum de resolució de dubtes, que serà la principal eina de comunicació entre el grup i l'equip docent.

Es requereix disposar de les aplicacions Microsoft Word, Microsoft PowerPoint i Mendeley, compatibles amb els diferents sistemes operatius.

PROGRAMA

Dilluns 5

Creació d'un compte de Mendeley i gestió bibliogràfica.

Dimarts 6

Bibliografia: normativa i funcionament amb Mendeley.

Dimecres 7

Tipografies i regles del color per maquetar un treball acadèmic.

Dijous 8

Estructura i índex per a la maquetació.

Divendres 9

Disseny gràfic aplicat a esquemes, gràfics i taules.

Dilluns 12

Elaboració de la portada i cerca d'imatges lliures.

Dimarts 13

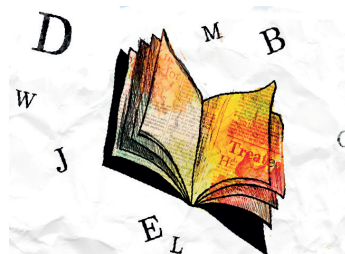
Disseny de la presentació a través d'un pòster (I).

Dimecres 14

Disseny de la presentació a través d'un pòster (II).

Dijous 15

Exposició de les produccions al fòrum.



INFORMACIÓ I MATRÍCULA

La matrícula es realitzarà per correu electrònic.

Envieu-nos a estiu@udl.cat la butlleta de matrícula disponible a <http://estiu.udl.cat>

Consulteu els descomptes en el preu de la matrícula a <http://estiu.udl.cat>

Matrícula oberta mentre quedin places lliures i fins al dia anterior a l'inici del curs. Tots els cursos tenen places limitades. L'organització es reserva el dret d'anul·lar els cursos de la Universitat d'Estiu que no assoleixin el nombre necessari d'inscripcions. Les persones que ja hi estiguin matriculades seran informades tan aviat com sigui possible i se'ls hi oferirà l'oportunitat d'accedir a un altre curs o de recuperar l'import pagat.

Per a més informació sobre la Universitat d'Estiu:



Universitat d'Estiu
Campus de Cappeda. Edifici Polivalent
C/ de Jaume II, 71
25001 Lleida

973 70 33 90
estiu@udl.cat
<http://estiu.udl.cat>