

| | |
|--|--------------|
| Procediment: DEFINIR LA POLÍTICA DE PERSONAL ACADÈMIC | PG 11 |
| Unitat responsable: QUALITAT I PLANIFICACIÓ DOCENT | |
| Aprovat per: Carles Capdevila Marqués Vicerector de Personal Acadèmic | |

| HISTÒRIC D'EDICIONS | | | |
|----------------------------|------------------------|---------------------------|--|
| Núm. Versió | Data Elaboració | Data Aprovació | Resum de motius de canvi |
| 1.0 | Abril 2009 | Abril 2009 | Edició inicial |
| 2.0 | Juny 2010 | Juny 2010 | Incorporació resultats avaluació AQU Catalunya |
| 2.1 | Juny 2012 | Juny 2012 | Canvis menors revisió interna |
| 2.2 | Octubre 2013 | Octubre 2013 | Actualització procediments |
| 2.3 | Maig 2016 | Maig 2016 | Canvis menors revisió interna |
| 2.4 | Març 2018 | Electrònica | Revisió i actualització procediment |



Índex

| | | |
|-----|--|---|
| 1. | OBJECTE..... | 3 |
| 2. | ÀMBIT D'APLICACIÓ | 3 |
| 3. | ÀMBIT DE DIFUSIÓ | 3 |
| 4. | PROCESSOS RELACIONATS..... | 3 |
| 5. | SISTEMES DE GESTIÓ RELACIONATS..... | 3 |
| 6. | DEFINICIONS..... | 3 |
| 7. | REFERÈNCIES / NORMATIVA | 4 |
| 8. | CONTINGUT OPERATIU | 5 |
| 8.1 | DESCRIPCIÓ I DESENVOLUPAMENT DE L'ACTIVITAT..... | 5 |
| 8.2 | FLUX DE L'ACTIVITAT | 7 |
| 8.3 | RESPONSABILITATS..... | 8 |
| 9. | PARTICIPACIÓ DELS GRUPS D'INTERÈS | 9 |
| 10. | REGISTRES / ARXIU..... | 9 |

ELABORACIÓ / REVISIÓ

Carles Capdevila Marqués. Vicerector de Personal Acadèmic

Maribel Hilario. Qualitat i Planificació Docent



1. OBJECTE

L'objecte d'aquest procediment és establir com la Universitat de Lleida elabora i revisa la política de personal acadèmic (PPA).

2. ÀMBIT D'APLICACIÓ

Aquest procediment s'aplica al personal acadèmic de la Universitat de Lleida.

3. ÀMBIT DE DIFUSIÓ

Aquest procediment s'ha de posar en coneixement de la Junta de Personal Acadèmic i del Comitè d'Empresa del PDI Laboral.

4. PROCESSOS RELACIONATS

Aquest procediment s'emmarca dins el procés *Establir estratègia i pressupost (A11)*.

5. SISTEMES DE GESTIÓ RELACIONATS

Aquest procediment està inclòs en l'abast del Sistema de Garantia Interna de Qualitat de la UdL.

6. DEFINICIONS

Personal acadèmic: Personal dels cossos docents universitaris i personal contractat que desenvolupa activitat docent i/o investigadora.

Política de personal: Conjunt de directrius que marquen les intencions i l'orientació d'una organització en referència a la gestió, la selecció, la promoció i la formació del personal.



7. REFERÈNCIES / NORMATIVA

- [Real Decreto 415/2015, de 29 de mayo, por el que se modifica el Real Decreto 1312/2007, de 5 de octubre, por el que se establece la acreditación nacional para el acceso a los cuerpos docentes universitarios.](#)
- [Reial Decret-Llei 10/2015, de 11 de setembre, sobre promoció interna del PDI funcionari.](#)
- [Real Decreto-ley 14/2012, de 20 d'abril, de mesures urgents de racionalització de la despesa pública en l'àmbit educatiu \(modifica articles de la Llei Orgànica 6/2001, de 21 de desembre, d'Universitats\).](#)
- [Reial decret 898/1985, de 30 d'abril, sobre règim del professorat universitari.](#)
- [Estatuts de la Universitat de Lleida](#)¹.
- [Document de Política de Personal Acadèmic de la UdL](#)
(Aprovat pel Consell de Govern de 31.10.2012. Revisada i aprovada pel Consell de Govern de 02.10.2013. Versió revisada i aprovada pel Consell de Govern de 29.10.2014, Versió revisada i aprovada pel Consell de Govern de 27.10.2015, versió revisada i aprovada pel Consell de Govern de 25.10.2016).
- [Manual d'avaluació docent del professorat](#)
(aprovat per Consell de Govern de 25 d'octubre de 2016 i Certificat per AQU Catalunya el 25 de novembre de 2016)
- [Normativa de baixes, permisos, llicències i comissions de servei del personal acadèmic](#)
(Aprovada pel consell de Govern en la sessió de 12.12.2012 i modificada pel Consell de Govern de 30.10.2013)
- [Normativa de períodes sabàtics per al professorat permanent de la UdL](#) :
(Aprovada pel Consell de Govern en la sessió de 25.11.2015).
- [Normativa de Professorat Emèrit de la UdL.](#) (Aprovada pel Consell de Govern en la sessió de 27.03.2009, modificada pel Consell de Govern de 20.03.2013)
- [Procediment per al canvi d'adscripció a àrees de coneixement del professorat de la UdL.](#) (Aprovat pel Consell de Govern de 30 de novembre de 2011)

¹ Cf. art. 47.u Estatuts de la UdL.



- [Criteris de distribució dels punts corresponents al complement adicional de gestió](#): aprovats pel Consell de Govern de 27 de febrer de 2007, acord 43/2007.

8. CONTINGUT OPERATIU

8.1 DESCRIPCIÓ I DESENVOLUPAMENT DE L'ACTIVITAT

Correspon al Consell de Govern,² a proposta del Consell de Direcció, planificar la política de personal docent i investigador (PDI), amb l'informe previ dels departaments i, si escau, dels centres, un cop escoltats els òrgans de representació del PDI.

1. Elaborar la proposta de Política de Persona Acadèmic (PPA)

La Comissió d'Elaboració de la Política de Personal Acadèmic (CEPPA) elabora les directrius en les quals s'han d'inspirar les accions en matèria de personal acadèmic i les reflecteix en un document en el qual tingui cabuda i reconeixement la pràctica totalitat de les activitats que pot desenvolupar el personal acadèmic.

2. Difondre el document i recollir propostes

En les fases de redacció de la proposta de document se'n fa difusió i s'obren períodes de recollida d'opinions i esmenes.

3. Revisar les esmenes

La Comissió de Política de Personal Acadèmic revisa i debat les esmenes.

4. Aprovar la PPA

En el Consell de Govern es debaten les esmenes i, si escau, s'aprova el document i el calendari d'aplicació.

² Cf. article 132.1 Estatuts de la UdL.



5. Ratificar la PPA

El Claustre, si escau, ratifica la Política de Personal Acadèmic.

6. Implementar la Política de Personal Acadèmic (PPA) i el Pla de Docència Acadèmica (PDA).

El vicerectorat responsable en matèria de professorat, que presideix les comissions relacionades amb la PPA, és l'encarregat de vetllar per la implantació i compliment de la PPA i del PDA.

7. Retre comptes i publicar informació

El vicerectorat responsable en matèria de professorat presenta a les persones responsables acadèmiques de centres i departaments els resultats de l'aplicació de la PPA.

8. Fer el seguiment

Es crea la Comissió de Seguiment del Document de Política de Personal Acadèmic (CSDPPA), que s'encarrega de fer aquest seguiment i de proposar modificacions de millora del document al Consell de Govern.

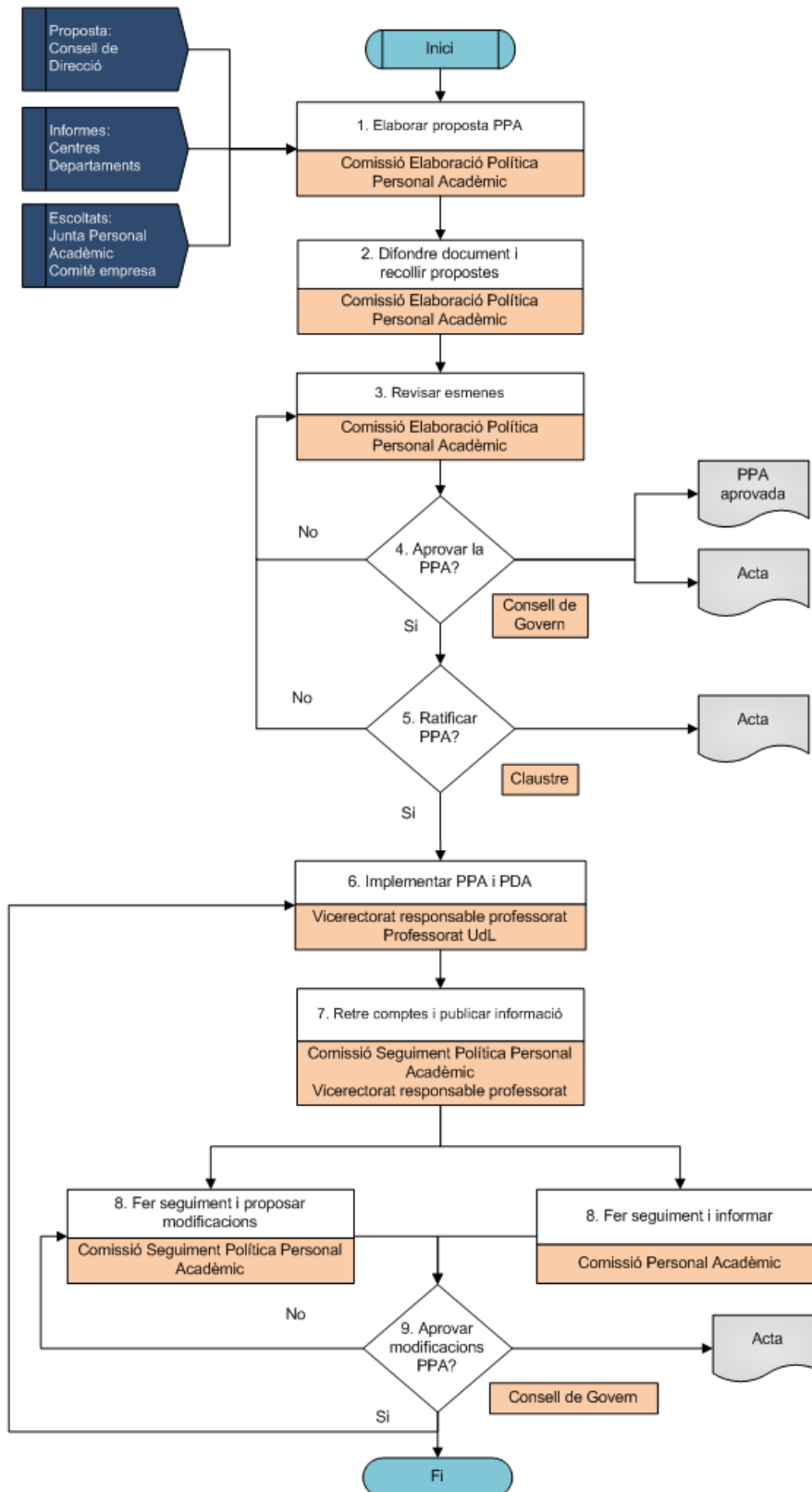
La Comissió de Personal Acadèmic s'encarrega de fer el seguiment de la implementació de la PPA i d'informar i fer propostes al Consell de Govern.

9. Aprovar les modificacions de la PPA

La CSDPPA proposa al Consell de Govern l'aprovació de les modificacions de la PPA. El Consell les debat i, si escau, les aprova, escoltada la Comissió de Personal Acadèmic.



8.2 FLUX DE L'ACTIVITAT





8.3 RESPONSABILITATS

- **Consell de Govern:** És competència del Consell de Govern desenvolupar una política de professorat d'acord amb les previsions estatutàries i elaborar una planificació de les necessitats de personal.³
- **Claustre:** Li correspon ratificar la Política de personal acadèmic (PPA).
- **Vicerektorat responsable en matèria de professorat:** Presideix les comissions relacionades amb la política de professorat. Vetlla perquè s'implementi i es compleixi la PPA i el Pla de dedicació acadèmica (PDA).
- **Comissió d'Elaboració de la Política de Personal Acadèmic:** Es crea per a elaborar un document que reculli les polítiques i les directrius de la UdL en matèria de personal acadèmic.
- **Comissió de Seguiment del Document de Política de Personal Acadèmic:** S'encarrega de fer el seguiment de la PPA i proposa al Consell de Govern les modificacions o millores que es derivin d'aquest seguiment.
- **Comissió de Personal Acadèmic:** És la comissió que fa el seguiment de la implantació de la PPA i n'informa el Consell de Govern.

³ Cf. art. 47.u Estatuts de la UdL.



9. PARTICIPACIÓ DELS GRUPS D'INTERÈS

Tant la composició de la Comissió per a l'Elaboració de la Política de Professorat com la Comissió de Seguiment del Document de Política de Personal Acadèmic i la Comissió de Personal Acadèmic, estan integrades per estudiants, personal d'administració i serveis i una representació de personal acadèmic dels diversos àmbits de la UdL.

Al Consell de Govern, al qual es reten comptes i del qual depèn l'aprovació de la política, també hi ha representació d'estudiants, professorat i personal d'administració i serveis.

10. REGISTRES / ARXIU

| Document | Responsable / dipositari |
|-------------------------|--|
| PPA | Vicerektorat responsable en matèria de professorat |
| Actes Consell de Govern | Secretaria General |
| Actes Claustre | Secretaria General |