

<b>Procediment:</b> <b>REVISAR I MILLORAR EL SISTEMA DE GARANTIA INTERNA DE LA QUALITAT</b>	<b>PG 31</b>
<b>Unitat responsable:</b> <b>QUALITAT I PLANIFICACIÓ DOCENT</b>	
<b>Aprovat per:</b> <b>Ferran Badia Pascual</b> <b>Vicerector de Planificació, Innovació i Empresa</b>	

<b>HISTÒRIC D'EDICIONS</b>			
<b>Núm. Versió</b>	<b>Data Elaboració</b>	<b>Data Aprovació</b>	<b>Resum de motius de canvi</b>
1.0	Novembre 2018	Signatura electrònica	Edició inicial



<b>1. OBJECTE</b> .....	<b>3</b>
<b>2. ÀMBIT D'APLICACIÓ</b> .....	<b>3</b>
<b>3. ÀMBIT DE DIFUSIÓ</b> .....	<b>3</b>
<b>4. PROCESSOS RELACIONATS</b> .....	<b>3</b>
<b>5. SISTEMES DE GESTIÓ RELACIONATS</b> .....	<b>3</b>
<b>6. DEFINICIONS</b> .....	<b>3</b>
<b>7. REFERÈNCIES/ NORMATIVES</b> .....	<b>4</b>
<b>8. CONTINGUT OPERATIU</b> .....	<b>4</b>
<b>8.1 DESCRIPCIÓ I DESENVOLUPAMENT DE L'ACTIVITAT</b> .....	<b>4</b>
<b>8.2 FLUX DE L'ACTIVITAT</b> .....	<b>7</b>
<b>8.3 RESPONSABILITATS AL PROCEDIMENT</b> .....	<b>8</b>
<b>9. PARTICIPACIÓ DELS GRUPS D'INTERÈS</b> .....	<b>8</b>
<b>10. REGISTRES I ARXIU</b> .....	<b>8</b>

## **ELABORACIÓ / REVISIÓ**

Carme Sala Martínez. Qualitat i Planificació Docent

Carme Alonso Grañó. Organització i Processos

Maribel Hilario Vidal. Qualitat i Planificació Docent



## 1. OBJECTE

L'objecte d'aquest procediment és establir el protocol d'actuació de la Universitat de Lleida (UdL) per al seguiment i revisió del Sistema de Garantia Interna de la Qualitat (SGIQ).

## 2. ÀMBIT D'APLICACIÓ

Aquest procediment s'aplica a tots els centres propis de la UdL.

## 3. ÀMBIT DE DIFUSIÓ

Aquest procediment s'ha de posar en coneixement del vicerectorat responsable en matèria de qualitat de la UdL i de les direccions i deganats de centre.

## 4. PROCESSOS RELACIONATS

Aquest procediment s'emmarca dins el procés *Avaluar i redirigir a nivell de centre / unitat* (A56).

## 5. SISTEMES DE GESTIÓ RELACIONATS

Aquest procediment està inclòs en l'abast del Sistema de Garantia Interna de la Qualitat de la UdL.

## 6. DEFINICIONS

**Garantia de qualitat:** Atenció sistemàtica, estructurada i contínua de la qualitat, pel que fa al seu manteniment i millora; totes les activitats encaminades a assegurar la qualitat interna i externa. En aquest cas, es consideren les accions dirigides a assegurar la qualitat dels ensenyaments desenvolupats pel centre, i també les orientades a generar i mantenir la confiança de l'estudiantat, el professorat i la societat.

**Sistema de Garantia Interna de la Qualitat:** Conjunt de directrius, política, organització i procediments que descriuen com actua una institució/centre en el camí cap a la millora i com aborda els canvis necessaris en les seves pràctiques d'actuació habituals amb



l'objectiu de garantir la qualitat de la formació universitària que imparteix.

## 7. REFERÈNCIES/ NORMATIVES

Les fonts a tenir en compte en la revisió i millora del Sistema de Garantia Interna de la Qualitat són, entre altres:

- [Real Decret 1393/2007](#), de 29 d'octubre, pel que s'estableix l'ordenació dels ensenyaments universitaris oficials.
- [Real Decret 420/2015](#), de 29 de maig, de creació, reconeixement, autorització i acreditació d'universitats i centres universitaris.
- [Guia per al disseny de sistemes de garantia interna de la qualitat](#).
- [Guia per a la certificació de la implantació de sistemes de garantia interna de la qualitat](#).

## 8. CONTINGUT OPERATIU

### 8.1 DESCRIPCIÓ I DESENVOLUPAMENT DE L'ACTIVITAT

#### 1. Dissenyar el Sistema de Garantia Interna de la Qualitat del centre

La UdL defineix la seva política d'assegurament de la qualitat d'acord amb la seva gestió estratègica.

El disseny del SGIQ recull la política de qualitat i el model de gestió.

Cada centre (Facultat i Escola) de la UdL disposa del seu propi SGIQ que és el conjunt integrat de les activitats desenvolupades pel centre per assegurar la qualitat dels ensenyaments, i la relació existent entre aquestes activitats.

Les activitats que es porten a terme en un centre es desenvolupen mitjançant procediments generals de la universitat. L'adequat funcionament dels procediments permet a la UdL l'assegurament de la qualitat dels seus ensenyaments i el seguiment de la millora continua.



## **2. Recollir informació sobre el desenvolupament dels procediments**

El Consell de Direcció de la UdL (a nivell d'universitat) i l'equip de direcció del centre (a nivell de centre) recullen els indicadors necessaris per obtenir la informació que permet fer el seguiment del desenvolupament de les titulacions.

En el marc del PG24, es posen a disposició de tots els responsables dels procediments els indicadors de seguiment del Pla Estratègic de la UdL que permeten analitzar l'activitat de la UdL en tots els àmbits.

Els resultats dels indicadors de seguiment de centre, i els resultats dels indicadors de seguiment del Pla Estratègic de la UdL es posen a disposició dels responsables a través del DATA en els corresponents Quadres de Comanament.

La unitat de Qualitat i Planificació Docent dóna suport a la recollida d'indicadors i coordina l'obtenció de les dades que s'emmagatzemen en les bases de dades institucionals.

## **3. Analitzar resultats**

UdL: Anualment, el Consell de direcció de la UdL, seguint el procediment definit en el PG 24, analitza els resultats de les accions de millora del pressupost per programes de l'any anterior, els resultats derivats dels procediments del SGIQ i els indicadors del Quadre de Comanament del seguiment del Pla Estratègic de la UdL.

Centre: L'equip de direcció del centre (Facultat o Escola), analitza els resultats derivats dels indicadors de centre i la informació recollida en el seguiment dels procediments. En l'anàlisi dels resultats es tenen en compte les valoracions dels diferents coordinadors de titulació realitzades a través de la revisió i seguiment de les titulacions.



### **Proposar millores**

Centre: En el marc del PG01 els centres proposen les accions de millora que es duran a terme per a l'any següent.

UdL: Les accions de millora de la UdL per a l'any següent es recullen en el pressupost per programes (PG24). Les fitxes descriptives de cada programa recullen accions, responsables, períodes i indicadors.

Centre: Les comissions de qualitat del centre aproven els objectius i accions de millora proposats i s'inclouen en el Pla de Millora del centre.

UdL: Les accions del pressupost per programes i el Pla de Millora del centre es revisen anualment i es justifiquen els resultats aconseguits en cada acció de millora establerta.

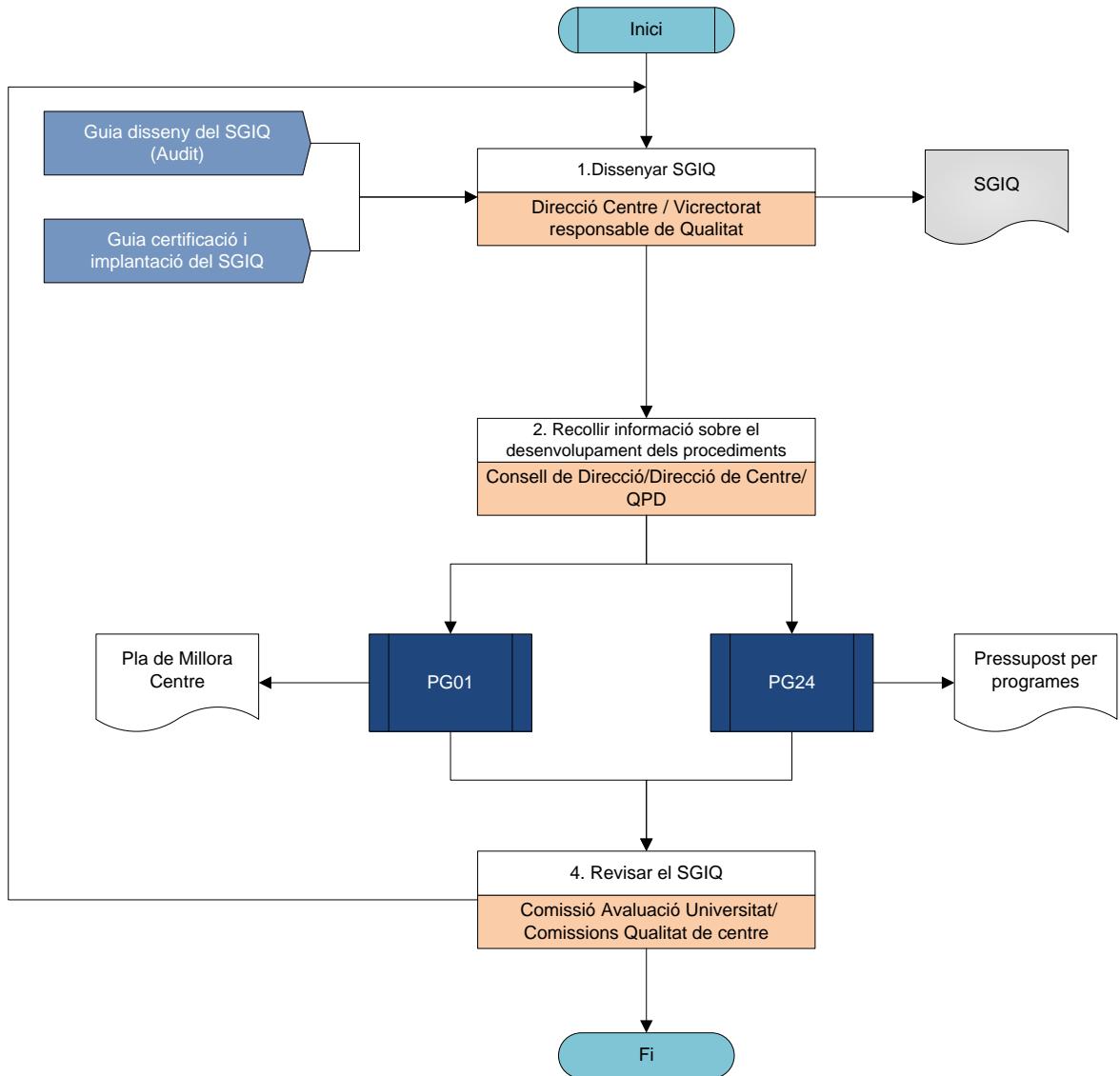
### **4. Fer la revisió del Sistema de Garantia Interna de la Qualitat**

El disseny del sistema es revisa, actualitza i millora de dues maneres.

- Per part de la universitat: En la revisió dels programes i polítiques d'universitat es poden detectar la necessitat de canvis en els procediments que afecten als centres i que comporten la revisió de les normatives que regulen aquests procediments. La Comissió d'Avaluació de la Universitat és la responsable d'aprovar la revisió del disseny del SGIQ.
  
- Per part del centre: Anualment en les sessions de seguiment anual del SGIQ en el centre es poden detectar millores en la definició dels procediments. Les comissions de qualitat de grau i de màster del centre són les responsables de proposar aquestes millores perquè s'incloguin a la revisió del disseny del SGIQ.



## 8.2 FLUX DE L'ACTIVITAT





### 8.3 RESPONSABILITATS AL PROCEDIMENT

**Consell de Direcció:** És l'equip de govern de la Universitat, integrat pel rector o rectora, els vicerectors o vicerectores, el o la gerent i el secretari o la secretària general. Li correspon prendre les decisions estratègiques i establir les polítiques i els objectius de la Universitat. També ha de fer el seguiment d'aquests objectius i retre comptes de la seva actuació.

**Direcció del centre/Facultat.** Lidera les actuacions del centre per al desenvolupament del SGIQ en el disseny, anàlisi de resultat i propostes de millora.

**Comissions de Garantia de Qualitat del Centre.** Formada per les Comissions d'Estudis dels Graus del Centre i per la Comissió d'Estudis del Programa Oficial de Postgrau, aprova i fa el seguiment i valoració del compliment de les millores del SGIQ.

**Qualitat i Planificació Docent.** Dona suport a la direcció del centre en la recollida d'informació i desenvolupament dels procediments del centre.

## 9. PARTICIPACIÓ DELS GRUPS D'INTERÈS

La composició tant de les comissions de qualitat del centre com de la Comissió d'Avaluació Universitària de la UdL garanteixen la participació de tots els col·lectius de la universitat –professorat, estudiantat i personal d'administració i serveis– en la valoració, revisió i millora del sistema de garantia interna de la qualitat.

## 10. REGISTRES I ARXIU

Document	Responsable/ Dipositari
Acta de seguiment del SGIQ	Qualitat i Planificació Docent / Portafoli del centre
Pla de Millora del centre	Qualitat i Planificació Docent / Portafoli del centre
Pressupost per programes	Àrea Econòmica / Gerència