



ESCOLA UNIVERSIT RIA
D'INFERMERIA

UBICACIÓN

CIENCIAS DE LA SALUD

Está ubicada en el recinto
del Hospital Santa María

Unidad docente. HUAV

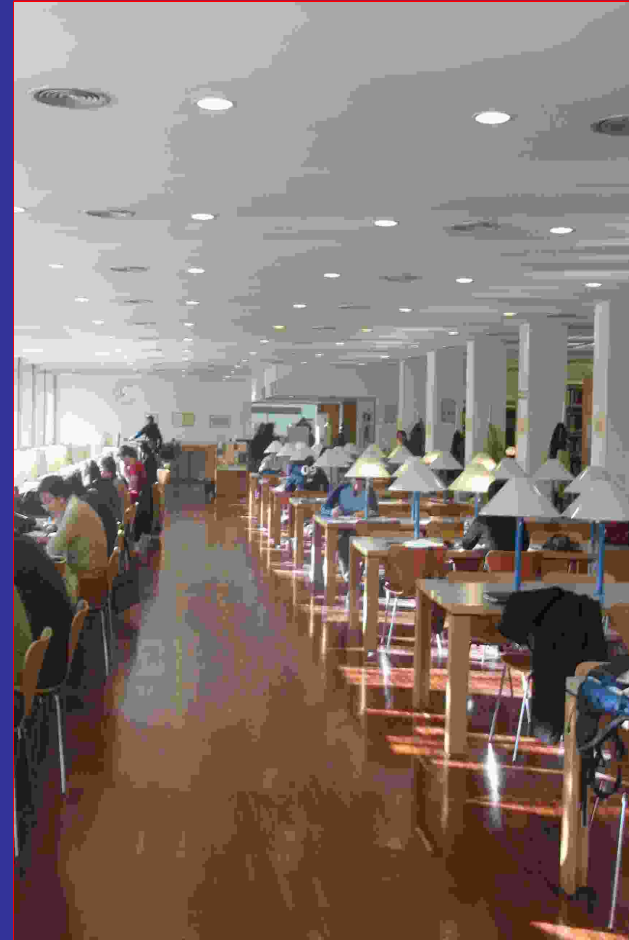




AULA DE TEORÍA



AULA DE INFORMÁTICA



BIBLIOTECA



QUÉ ES LA ENFERMERÍA ?

LA ENFERMERÍA ES LA DISCIPLINA O LA CIENCIA DE LA SALUD QUE ESTUDIA LOS MÉTODOS PARA TENER EL CUIDADO INTEGRAL DEL INDIVIDUO Y DE LA COMUNIDAD MEDIANTE LA PROMOCIÓN, LA CONSERVACIÓN Y LA REHABILITACIÓN DE LA SALUD DEL SER HUMANO, DESDE LA CONCEPCIÓN HASTA LA MUERTE.

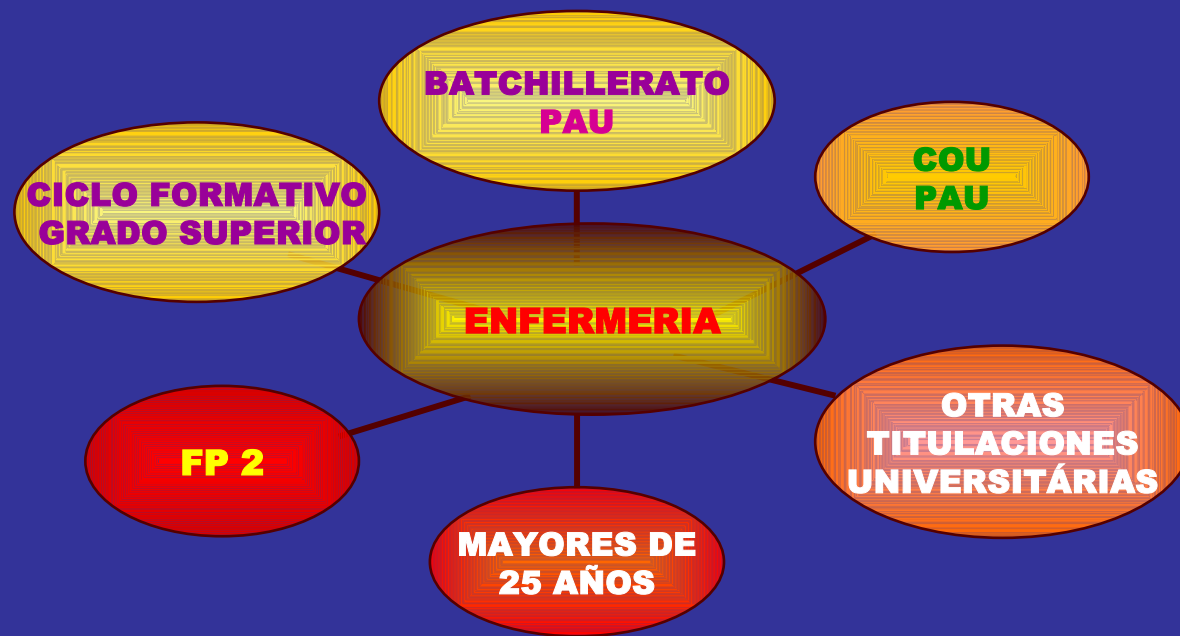


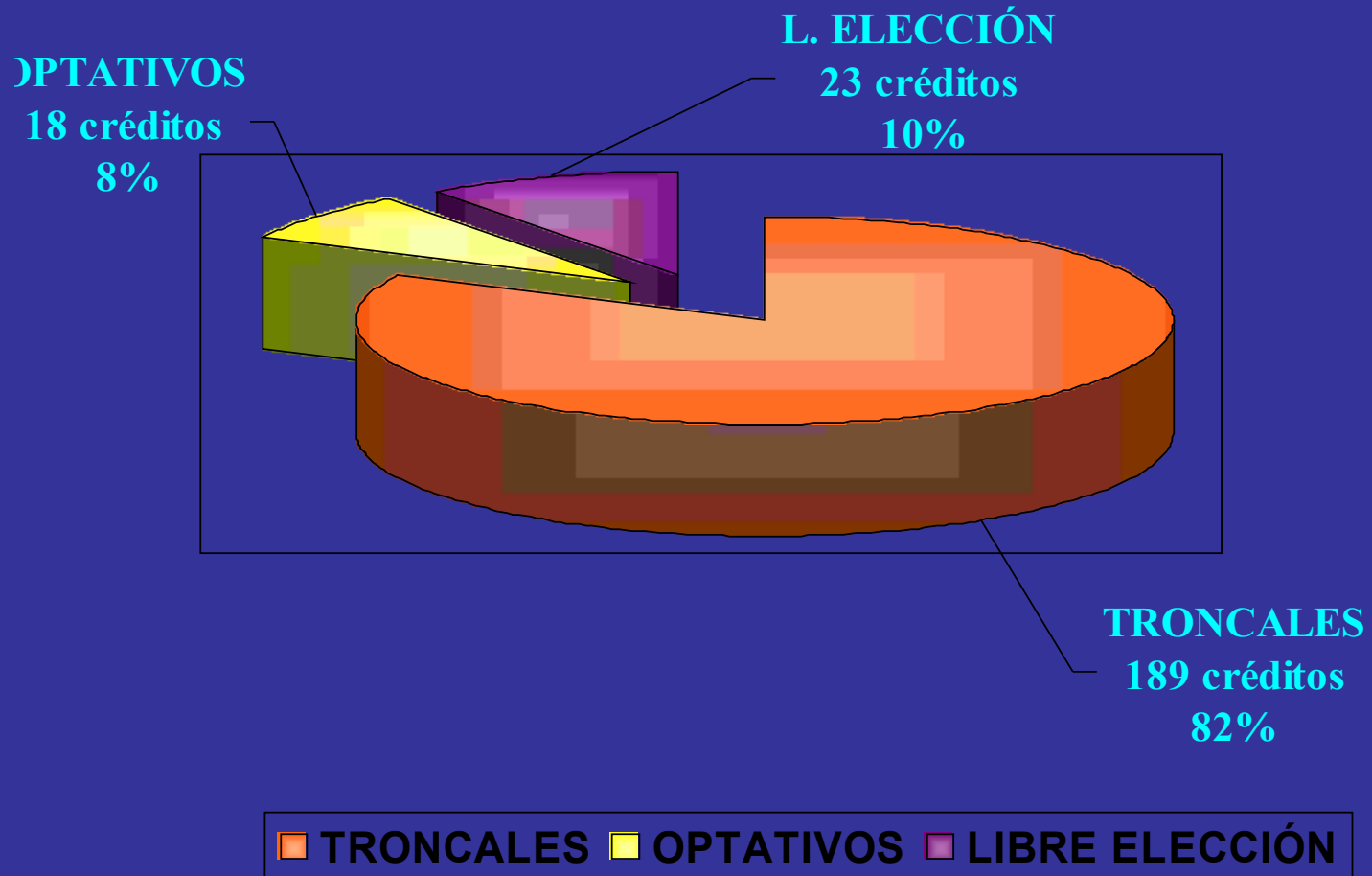
DIPLOMATURA DE ENFERMERIA

- LA DURACIÓN DE LOS ESTUDIOS ES DE TRES AÑOS

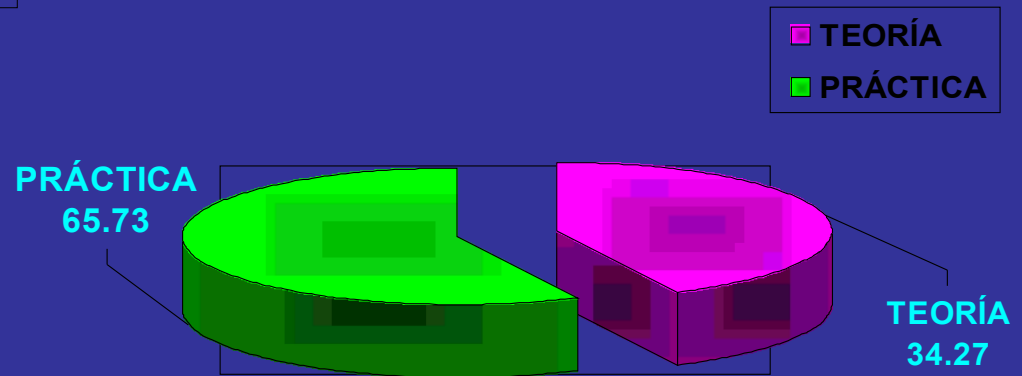


ACCESO





DISTRIBUCIÓN TEÓRICA - PRÁCTICA



1 crédito teórico = 10 horas
1 crédito práctico = 28 horas

PRÁCTICUM



AULAS DE DEMOSTRACIÓN A/D

DEFINICIÓN

Son talleres que se realizan con el objetivo de desarrollar las técnicas y procedimientos enfermeros con el máximo realismo posible, conocer y trabajar con el material y adquirir habilidad para su aplicación. Para que cuando realicen las prácticas en los centros sanitarios con los pacientes en situaciones reales los alumnos estén familiarizados con el entorno y sepa desenvolverse con la máxima normalidad.

CURSOS EN QUE SE REALIZAN A/D

1º y 2º

UBICACIÓN

Edificio EUE

Edificio Unidad Docente HUAV



PRÁCTICAS CLÍNICAS

HOSPITALES

CENTROS DE ATENCIÓN PRIMARIA

CENTROS SOCIOSANITARIOS

LUGARES DE PRÁCTICAS

LLEIDA Y PROVINCIA

ESTADO ESPAÑOL

PAISES EUROPEOS

PAISES LATINO-AMERICANOS

AMERICA DEL NORTE

MASTER EN CIENCIAS DE LA ENFERMERÍA

ESTOS ESTUDIOS ESTÁN ORIENTADOS PRINCIPALMENTE, PARA EL DESARROLLO **DOCENTE, GESTIÓN Y INVESTIGACIÓN**

120 ECTS

DURACIÓN

2 años de 60 ECTS

MODALIDAD

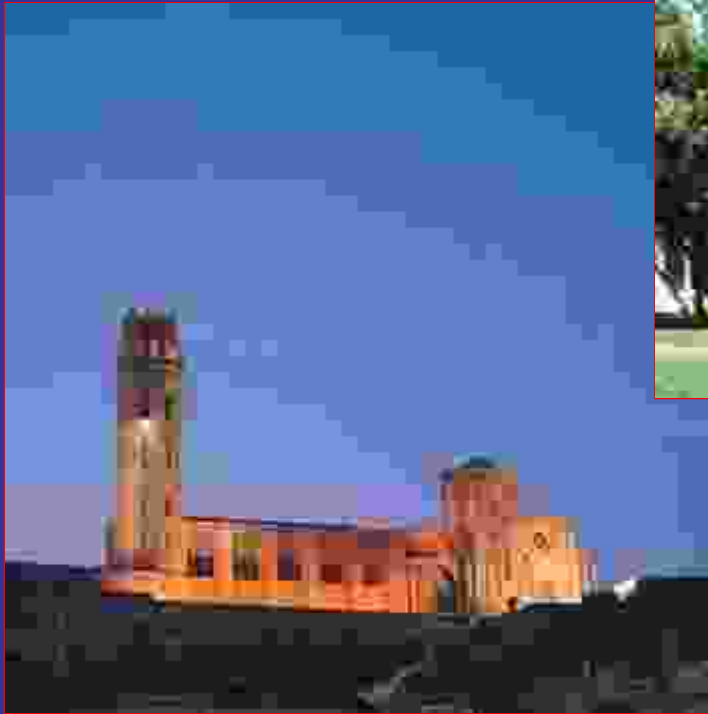
SEMIPRESENCIAL

ESTRUCTURACIÓN DE LOS CRÉDITOS

TRONCALES 80

OPTATIVOS 20

OBLIGATORIOS 20



MUCHAS GRACIAS