

**::: ACTIVITATS / NOVETATS ANY 2013 :::**

**Fins al 23 d'ABRIL de 2014**

**3r Premi Internacional de RECERCA EN FILOLOGIA CATALANA JOAN SOLÀ 2014**

</export/sites/universitat-lleida/ca/serveis>



En aquesta tercera edició del Premi de Recerca en Filologia Catalana "Joan Solà" tractarà els següents temes: Semàntica, lexicologia i lexicografia. La data límit de lliurament d'originals és el 23 d'abril de 2014.

**Del 2 al 5 de NOVEMBRE | Arxiu Històric i Museu de Lleida**  
**8a Setmana de la Prehistòria: L'alimentació a la prehistòria**

</export/sites/universitat-lleida/ca/serveis>

Les Setmanes de la Prehistòria ens permetran escoltar i dialogar amb prestigiosos investigadors en la temàtica escollida cada any. Obertes a tothom i concebudes per apropar el coneixement científic a la ciutadania, el seu alt nivell científic serà d'utilitat tant a estudiants universitaris, com professionals, professors de secundària, aficionats i tothom interessat en la vida dels nostres avantpassats i les nostres avantpassades.

**Del 28 de NOVEMBRE de 2013 al 17 de GENER de 2014 | Centre de Cultures**  
**EXPOSICIÓ Ramon Borràs fotògraf / Lleida: de la Postguerra als anys seixanta**

</sites/universitat-lleida/ca/serveis/ofici>



Una norantena d'instantànies de Lleida, realitzades per Ramon Borràs Vidal (1914-1970), conformen aquesta exposició. Carrers, negocis i trobades populars conformen el paisatge d'aquest aficionat a la fotografia que va donar suport en imatge a les publicacions de l'historiador Josep Lladonosa.

**13 NOVEMBRE i 4 DESEMBRE de 2013 | Saló Víctor Siurana, edifici del Rectorat**  
**Lliçons d'Època Moderna II / Catalunya dins la Guerra de Successió (1700-1714)**

[/serveis/oficina/documents-premsa/Ci](#)



Cicle de conferències Lliçons d'Època Moderna II: "Catalunya dins la Guerra de Successió (1700- 1714)": La complexitat política peninsular: canvi dinàstic i crisi social / La Guerra de Successió a Europa i al món colonial / La Guerra de Successió a la Corona d'Aragó: projectes polítics i enfrontaments socials

**Del 12 al 28 de NOVEMBRE de 2013 | Rectorat**

**10è Cicle de CINEMA i DRETS HUMANS**

[/serveis/oficina/documents-premsa/Ci](#)



Algunes de les temàtiques de les que es parlarà en aquesta 10a edició del Cicle de Cinema i DDHH són: el dret a la salut, el dret a decidir de les dones, les forces de seguretat, els drets laborals, crisis humanitàries i el rescat de la memòria històrica. Tots aquests temes es treballaran a través del cinema i de xerrades de la mà de persones expertes en la matèria

**Del 4 al 30 de NOVEMBRE de 2013 | Vestíbul (planta -1) edifici Polivalent**

**EXPOSICIÓ: LÍBIA, ANY ZERO / Fotografies d'Alfonso Moral**

[/sites/universitat-ileida/ca/serveis/ofici](#)



L'exposició fotogràfica Líbia, any zero ens apropa al recent conflicte de Líbia, tot posant la mirada en la població civil. Dones, homes i nens que han patit una guerra i que han vist com les seues vides feien un canvi de rumb inesperat. Una població que, tot i la incertesa del dia a dia, encara el futur amb confiança i optimisme.

**Del 30 d'OCTUBRE al 22 de NOVEMBRE de 2013 | Centre de Cultures**

**EXPOSICIÓ: Nosaltres els fusterians**

[/sites/universitat-ileida/ca/serveis/ofici](#)



Amb motiu de la celebració l'any passat del 50è aniversari de la publicació de *Nosaltres els valencians*, la Universitat Miguel Hernández d'Elx, amb la col·laboració de la Xarxa Vives d'Universitats, ha organitzat una exposició per retre homenatge a l'escriptor.

**Del 23 d'OCTUBRE de 2013 al 7 de MAIG de 2014 | Edifici del Rectorat**  
**XXI TEMPORADA MUSICAL de la UdL. Àula de Música de la UdL**

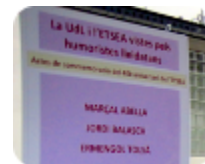
</sites/universitat-lleida/ca/serveis/ofici>



La XXI Temporada Musical de la UdL inclou, a més de concerts, un seguit de cursos de lliure elecció i activitats, com son el programa Òpera Oberta, el Liceu a la UdL, el Cor de la UdL, etc.

**Del 8 d'OCTUBRE al 31 de DESEMBRE de 2013 | Vestíbul edificis A i B de l'ETSEA**  
**EXPOSICIÓ: La UdL i l'ETSEA vistes pels humoristes lleidatans**

</sites/universitat-lleida/ca/serveis/ofici>



La mostra, que s'emmarca dins els actes de commemoració del 40è aniversari d'aquest centre, presenta una cinquantena de cartells amb vinyetes dels humoristes Marçal Abella, Ermengol Tolsà i Jordi Balasch.

**Del 8 al 23 d'OCTUBRE de 2013 | Sala d'Exposicions del Centre de Cultures**  
**Exposició fotogràfica / CUERPOS FUGACES / Sonia Villegas**

</sites/universitat-lleida/ca/serveis/ofici>



Les imatges ens anuncien que la fugacitat s'ha endinsat en el recorregut diari del món clos dels personatges i a l'igual que l'espai, el seu amor, vida en comú, compromís social, futur... és incert i fugaç.

**OCTUBRE - DESEMBRE de 2013**  
**FILMOTECA TERRES DE LLEIDA / Octubre - Desembre 2013**

</export/sites/universitat-lleida/ca/serveis>



La Filmoteca dedica en aquesta ocasió les seues diferents seccions a "Les arts i el documental. El cinema de Floreal Peleato", al "Centenari de Lluís Mejjón", i es complementarà amb una nova edició de la Mostra de Cinèma Occitan. Finalment, la secció Primer Pla estarà dedicada al director Wim Wenders.

**Del 7 d'OCTUBRE al 2 de DESEMBRE de 2013 | Biblioteca de Cappont**  
**Exposició bibliogràfica / Scriptum ius est lex**

</sites/universitat-lleida/ca/serveis/ofici>



La finalitat principal d'aquesta selecció bibliogràfica és mostrar la riquesa del fons de consulta i investigació especialitzada en dret romà, dret civil, dret canònic i dret mercantil als usuaris de la comunitat universitària, al personal investigador, així com als usuaris externs.

**De l'1 al 31 d'OCTUBRE de 2013 | Vestíbul de l'edifici Polivalent (planta -1)**  
**Exposició fotogràfica / PREMI DE FOTOGRAFIA 2013 DONES RURALS**

</sites/universitat-lleida/ca/serveis/ofici>



Exposició dels treballs presentants en aquest concurs convocat pel Centre Dolors Piera d'Igualtat d'Oportunitats i Promoció de les Dones.

**27-28 de SETEMBRE de 2013 | Sala Marius Torres de la Casa de la Vila d'Arbeca**  
**Reunió Internacional: Molins i mòlta en el Mediterrani occidental durant l'edat de ferro**

<http://www.vilars.cat/Reunio-molins-2013>

El Grup d'investigació Prehistòrica organitza la "Reunió Internacional: Molins i mòlta en el Mediterrani occidental durant l'edat de ferro" que tindrà lloc els dies 27-28 de setembre de 2013 a la Sala Marius Torres de la Casa de la Vila d'Arbeca (Plaça de la Unió Republicana).

**Del 23 de SETEMBRE de 2013 al 20 de GENER de 2014 | Biblioteca de Lletres**  
**Exposició: VERDI vs. WAGNER**

<http://blocbibliotecadelletres.blogspot.com>



Del 23 de setembre de 2012 al 20 de gener 2013 la Biblioteca de Lletres organitza aquesta exposició per conèixer una mica més a fons aquests dos grans de la música com són Giuseppe Fortunino Francesco Verdi i Richard Wagner.

**19 de SETEMBRE de 2013 | Teatre de l'Escorxador i Cafè del Teatre**  
**Festa del VOLUNTARIAT LINGÜÍSTIC**

</sites/universitat-lleida/ca/serveis/ofici>

Representació de l'obra de teatre *My Lleida*. Actuació de la colla castellera de Los Marracos de la UdL. Concert de rock amb Tremendos. Novament a la festa del Voluntariat Lingüístic de la Universitat de Lleida, els Tremendos ens oferiran un festiu concert amb els seus grans èxits i algunes de les cançons que formaran part del seu quart treball.

**Del 16 de setembre al 4 d'octubre de 2013 | Vestíbul del Rectorat**  
**Exposició fotogràfica / ENTRE CAMINS PER BIRMÀNIA**

</sites/universitat-lleida/ca/serveis/ofici>



La mostra, organitzada per l'ONG Col·labora Birmània, presenta una dotzena d'instantànies de gran format obra del fotògraf documentalista Jordi Varela. Entre camins intenta reflectir els matisos d'un país desconegut, peculiar i atractiu.

**Del 16 al 27 de SETEMBRE de 2013 | Edifici Polivalent | Aulari, Hall 1**

### **Exposició fotogràfica / A TRAVÉS DE L'UNIVERS**

</sites/universitat-lleida/ca/serveis/ofici>



En aquesta exposició es presenta un recull d'imatges fetes per membres de la Societat Astronòmica de Lleida amb els seus telescopis i càmeres. Pretén mostrar el que es pot arribar a fotografiar amb un telescopi astronòmic d'aficionat, des de la lluna i planetes del sistema solar, fins les galàxies més llunyanes.

**Del 10 al 12 de JULIOL de 2013 | Consell Comarcal de la Noguera (Balaguer)**

### **XVIII Curs d'Estiu-Reunió Científica 'Comtat d'Urgell: FORMES DE VIDA QUOTIDIANA A L'EDAT MITJANA**

<http://www.medieval.udl.cat/ca/node/5>

Identitat i alteritat configuren els eixos bàsics de la convivència. I aquesta vindrà definida pels eixos d'ideologia i memòria amb què s'articula la societat. Per això, penetrar en la història comporta endinsar-se en l'encaix entre els diferents grups socials, culturals i polítics, i copsar-ne, també, el seu llegat posterior. Ens cal, doncs, investigar entorn de les formes de convivència a la baixa edat mitjana.

**4 i 5 de JULIOL de 2013 | Monestir de les Avellanes**

### **IV Jornades d'Història del Monestir de les Avellanes. ELS MONESTIRS I EL MÓN D'EUROPA MEDIEVAL**

<http://www.medieval.udl.cat/ca/node/5>



L'Associació d'Amics del Monestir de les Avellanes i el Grup de Recerca Consolidat en Estudis Medievals "Espai, Poder i Cultura" de la Universitat de Lleida, us ofereixen un nou espai de reflexió, recerca i debat en l'àmbit de la història de l'Església i la religiositat.

**Del 22 de MAIG al 21 de JUNY de 2013 | Sala d'Exposicions del Centre de Cultures**

### **EXPOSICIÓ: LA DIMENSIÓ RECONEGUDA / Marta Burgués**

</sites/universitat-lleida/ca/serveis/ofici>



L'artista lleidatana presenta fins al 21 de juny al campus de Cappont la videoinstal·lació La dimensió reconeguda. Es tracta d'un curtmetratge de 6,40 minuts de durada que s'acompanya amb una sèrie d'elements simbòlics i dos treballs més que la complementen.

**Del 10 al 17 d'ABRIL de 2013**

## **10a SETMANA DE LA COMUNICACIÓ**

<https://www.udl.cat/ca/serveis/oficina/>



La Setmana de la Comunicació compleix el seu desè aniversari amb un programa variat que encabeix des dels conflictes internacionals fins a la immigració o l'humor televisiu.

**Del 10 d'ABRIL al 10 de MAIG de 2013**

## **EXPOSICIÓ: Outer Space / David Abella**

</sites/universitat-lleida/ca/serveis/ofici>

El tarragoní David Abellà porta a la UdL una selecció de dibuixos realitzats amb tècnica mixta. En concret, una trentena d'imatges de les sèries Ship Crew i Ship Crew 1 que presenten éssers provinents d'altres indrets de l'univers, més proper i més llunyà.

**12 i 13 de MARÇ de 2013 | Auditori de Centre de Cultures (Cappont)**

## **1a Jornada de Turisme de la Universitat de Lleida**

### **NOVES TECNOLOGIES APLICADES AL TURISME**

</sites/universitat-lleida/ca/serveis/ofici>



S'inicien les primeres jornades de Turisme de la Universitat de Lleida, centrades en aquesta primera edició en l'ús de les noves tecnologies en aquest sector, element clau i factor d'èxit.

**Del 20 de MARÇ al 10 de JULIOL de 2013 | Biblioteca de Cappont**

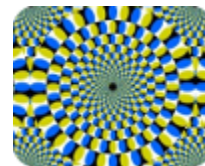
## **EXPOSICIÓ: Josep Vallverdú, noranta anys de saviesa**

</sites/universitat-lleida/sites/sbd/ca/bit>

L'objectiu d'aquesta exposició és difondre el fons bibliogràfic de la Universitat de Lleida de l'escriptor JOSEP VALLVERDÚ I AIXALÀ.

**De l'11 al 22 de MARÇ de 2013 | Vestíbul Facultat de Ciències de l'Educació**  
**EXPOSICIÓ: Les il·lusions visuals ens ensenyen com funciona la percepció**

[/sites/universitat-lleida/ca/serveis/ofici](#)



Aquesta exposició col·lectiva, organitzada en motiu de la I Setmana de la Psicologia, presenta els treballs dels alumnes de l'assignatura Bases biològiques de la conducta, impartida per la professora Ester Desfilis, a primer curs del Grau en Psicologia.

**11 de MARÇ de 2013 | Sala d'actes de l'Edifici de Rectorat**  
**Jazz a la UdL / JOE MAGNARELLI & PERICO SAMBEAT QUINTET**

[/sites/universitat-lleida/ca/serveis/ofici](#)



Nascut a Siracusa, Joe Magnarelli (1960), s'ha consagrat com un dels trompetistes que millor han sabut traslladar la tradició del bebop als nostres dies. En aquesta ocasió visita la Universitat de Lleida en companyia d'una altra primera espasa del jazz internacional com és el saxofonista valencià Perico Sambeat.

**Del 4 al 29 de MARÇ de 2013 | Passadís 2a Planta de l'edifici del Rectorat**  
**SOLUCIONS EN FEMENÍ: LES DONES DAVANT LA CRISI / Associació Pro Arts Plàstiques de Lleida**

[/sites/universitat-lleida/ca/serveis/ofici](#)



Les autores dels quadres ens han fet quatre ratlles sobre les obres que han pintat a propòsit. Diuen que han volgut representar les dones en el context actual de crisi, destacant-ne, especialment la part positiva de les aportacions de les dones en totes les seves possibles facetes (com a professional, com a treballadores, des del punt de vista familiar...).

**Del 26 de FEBRER al 5 d'ABRIL de 2013 | Planta -1 del Centre de Cultures**  
**EXPOSICIÓ: L'EMPREMTA DEL POEMA / Vuit gravadors davant vuit poetes**

[/sites/universitat-lleida/ca/serveis/ofici](#)



L'exposició presenta 25 gravats realitzats per vuit artistes catalans i andalusos, que han seqüenciat els seus treballs creatius inspirant-se en l'obra d'altres vuit poetes de les dos comunitats. De la simbiosi entre les dos categories estètiques sorgeix tot un ventall de representacions, abstractes i figuratives



**Del 21 de FEBRER al 31 de MARÇ de 2013 | Vestíbul Facultat Ciències de l'Educació**  
**EXPOSICIÓ de pòsters d'ÀLEX TROCHUT, en el marc del projecte Zona Baixa**

[/export/sites/universitat-lleida/ca/serveis](http://export/sites/universitat-lleida/ca/serveis)



Les il·lustracions, els dissenys i la seva tipografia s'apropien de la noció moderna del minimalisme i la capgiren radicalment. La filosofia de treball de Trochut és «més és més», rica en execucions elegants d'extraordinària factura que transmeten satisfacció i alhora un acurat i temperat control. A Trochut el mou el desig d'evolucionar constantment, la qual cosa es pot veure en el conjunt eclèctic de la seva obra.

**Del 20 de FEBRER al 15 de MARÇ de 2013 | Vestíbul de la planta -1 Edifici Polivalent**  
**EXPOSICIÓ XVI Concurs de CARTELLS DE LA UNIVERSITAT D'ESTIU**

[/sites/universitat-lleida/ca/serveis/ofici](http://sites/universitat-lleida/ca/serveis/ofici)



Fins a 126 treballs originals, procedents de diversos punts de la geografia catalana i espanyola, s'han presentat enguany al concurs de cartells de la Universitat d'Estiu de la UdL

**12 de FEBRER al 23 d'ABRIL de 2013 | Aula 3.03 Edifici Polivalent (Cappont)**  
**Seminari d'ESCRITURA DRAMÀTICA i DRAMATÚRGIA ESCÈNICA**

[/sites/universitat-lleida/ca/serveis/ofici](http://sites/universitat-lleida/ca/serveis/ofici)



VNo n'hi ha prou amb l'experiència d'ésser espectador per adonar-se'n que, darrera de cadascun dels espectacles que s'estrenen, hi ha moltes hores de provar, provar i provar. Calen trobades com aquest seminari per apropar el ciutadà a la comprensió de les dificultats i alegries que tot procés creatiu suposa per al seu artífex; de la mateixa manera que cal que aquest s'apropi al públic per descobrir el resultat de la seva fórmula.

**1 de FEBRER al 14 d'ABRIL de 2013 | Edifici del Rectorat**  
**EXPOSICIÓ: Centenari de la mort d'Huguet de Mataplana**

<http://blocbibliotecadellletres.blogspot>



Vuit-cents anys després de la seva mort, la Biblioteca de Lletres us convida a recordar aquest personatge singular de la nostra història, així com a reviuere el món dels trobadors i dels castells medievals.



Del 28 de GENER al 23 de FEBRER de 2013 | Edifici del Rectorat

**EXPOSICIÓ: El moviment dels TREBALLADORS SENSE TERRA / Fotografies de Sebastiao Salgado**

[/sites/universitat-lleida/ca/serveis/ofici](#)

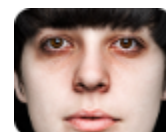


El Moviment dels Treballadors i Treballadores Rurals Sense Terra -MST-, és un moviment social que, en el polaritzat món agrari brasiler, lluita per l'aplicació d'una reforma agrària que permeti l'accés a la terra de milers de famílies expulsades del camp en les dècades precedents

Del 15 de GENER al 14 de FEBRER de 2013 | Planta (-1) Centre de Cultures

**EXPOSICIÓ: Carusses / Marta Benavides**

[/sites/universitat-lleida/ca/serveis/ofici](#)



Carusses és una sèrie fotogràfica en què persones diverses són retratades amb mal aspecte. L'enigma no es veu resolt en les pròpies imatges, i plantegen una incertesa que reforça la idea de la fotografia com a disciplina ambigua.

GENER - ABRIL de 2013

**FILMOTECA TERRES DE LLEIDA / Gener - Abril 2013**

[/sites/universitat-lleida/ca/serveis/ofici](#)



La Filmoteca dedica en aquesta ocasió la secció Macro a "El Casanova", d'Alexandre Volkoff; la secció Foses es centrarà en "El vell i el nou. Solcs del món agroalimentari al cinema", amb motiu del 40è aniversari de l'ETSEA. Finalment la secció Primer Pla estarà dedicada a la *trilogia de la mort*, de Gus Van Sant.

9 i 16 de FEBRER de 2013

**TORNEIG D'ESCACS 40è aniversari de l'ETSEA**

<http://www.etsea.udl.cat/sites/Etsea/4>



La mostra ens convida a fer, a través d'una dotzena de fotografies, un recorregut particular, el que fan molts treballadors per desplaçar-se al seu lloc de treball en metro, quelcom fàcil de reconèixer per a la majoria dels habitants d'una gran ciutat i amb què resulta senzill identificar-se

**Fins al 31 de GENER de 2013 | Vestíbul de la Facultat de Medicina**  
**EXPOSICIÓ: Una mirada a Medina Gounass / Joan Ribera**

</sites/universitat-lleida/ca/serveis/ofici>

“Una Mirada a Medina Gounass” ens apropa, en imatges, a la tasca que realitza la FFS en aquest país i ens descobreix la visió personal i vivències del Dr. Ribera. a Kolda (Senegal).

**Fins al 18 de GENER de 2013 | Segona planta del Claustre de les Hores / Rectorat**  
**EXPOSICIÓ: NATURA CATALANA, RICA I PLENA / Mostra de la Societat Catalana de Fotògrafs de Natura**

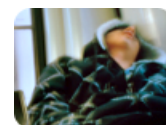
</sites/universitat-lleida/ca/serveis/ofici>

Exposició formada per quaranta fotografies de gran format reunides per la Societat Catalana de Fotògrafs de Natura. S'hi mostren des dels grans mamífers i ocells fins a menuts insectes i organismes unicel·lulars, passant pels paisatges on habita tota aquesta fauna.

**Fins al 31 de GENER de 2013 | Biblioteca de Lletres del Rectorat**  
**EXPOSICIÓ: 90è aniversari del descobriment de la tomba de Tutankhamon**

<http://blocbibliotecadellletres.blogspot>.

**30 de NOVEMBRE de 2012 - 10 de GENER de 2013 | Centre de Cultures**  
**EXPOSICIÓ: DIAGONAL-CORNELLÀ / Conxi Martínez**



</sites/universitat-lleida/ca/serveis/ofici>

La mostra ens convida a fer, a través d'una dotzena de fotografies, un recorregut particular, el que fan molts treballadors per desplaçar-se al seu lloc de treball en metro, quelcom fàcil de reconèixer per a la majoria dels habitants d'una gran ciutat i amb què resulta senzill identificar-se

**Del 24 d'OCTUBRE de 2012 al 9 de MAIG de 2013 | Edifici del Rectorat**  
**XX TEMPORADA MUSICAL de la UdL. Àula de Música de la UdL**



</sites/universitat-lleida/ca/serveis/ofici>

La XX Temporada Musical de la UdL inclou, a més de concerts, un seguit de cursos de lliure elecció i activitats, com son el programa Òpera Oberta, el Liceu a la UdL, el Cor de la UdL, etc.

**Fins al 22 de MARÇ de 2013**

**VII Edició dels PREMIS a TREBALLS DE RECERCA d'estudiants de batxillerat i cicles formatius de grau superior**

</sites/universitat-lleida/ca/serveis/seu/>



El Vicerectorat d'Estudiantat de la UdL organitza, amb el patrocini del Consell Social , la desena edició dels Premis a Treballs de Recerca adreçats a estudiants de batxillerat i cicles formatius de grau superior. S'atorgaran catorze premis, dos per a cadascuna de les temàtiques generals i un premi per a cadascuna de les temàtiques específiques.

**Fins al 8 de FEBRER de 2013**

**CONCURS de CARTELLS de la UNIVERSITAT D'ESTIU de la UdL**

</sites/universitat-lleida/ca/serveis/estiu/>



El Vicerectorat d'Activitats Culturals i Projecció Universitària de la Universitat de Lleida convoca el setzè concurs de cartells per anunciar l'edició de l'any 2010 de la Universitat d'Estiu de la UdL. El concurs és adreçat a tothom que hi vulgui participar