

Grups de recerca UdL

La UdL té un total de **111 grups de recerca**. El volum investigador generat per aquests grups s'integra en 18 grups A1 (grups reconeguts i finançats per la Generalitat), 44 grups A2 (grups reconeguts i sense finançament de la Generalitat), 44 grups A3 (PDI de la UdL que pertany a grups de recerca SGR2014 externs a la UdL), 3 grups B (grups consolidats UdL) i 2 grups C (grups emergents UdL). Podeu accedir a cada modalitat de grup per consultar els grups existents, els seus membres i els seus àmbits de treball:

Grups reconeguts per la Generalitat

[/C/crgrup.cgi?CC_CRDG:1:CRDGNOI](#)



Grups consolidats de la UdL

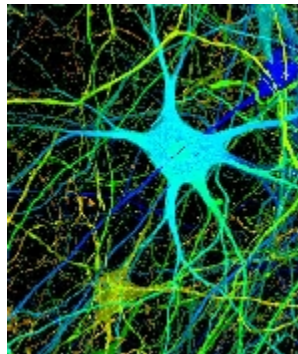
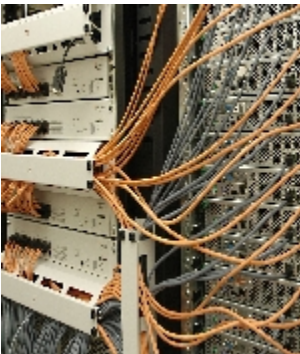
[/crggrup.cgi?CC_CRDG:1:CRDGNOM-](#)



Grups emergents

[/crggrup.cgi?CC_CRDG:1:CRDGNOM](#)

de la UdL



Més informació de grups i investigadors (base de dades GREC)

<http://webgrec.udl.es/cgi-bin/DADREC>

Grups tecnològics

<http://webgrec.udl.es/cgi-bin/DADREC>