

INFORMACIÓ I MATRÍCULA:

Matrícula oberta mentre quedin places lliures i fins al dia anterior a l'inici del curs

PROCEDIMENTS DE MATRÍCULA

Presencial:

Oficina de la Universitat d'Estiu
C/ Jaume II, 71

Per telèfon: 973 70 33 90

Per correu electrònic: estiu@estiu.udl.cat
Envieu-nos la butlleta de matrícula disponible a
<http://estiu.udl.cat>

Descomptes en l'import de la matrícula:

Estudiants i personal UdL: reducció del 30%, si s'efectua l'ingrés entre el 8 i el 31 de maig de 2017

Estudiants i personal UdL: reducció del 20%, si s'efectua l'ingrés entre l'1 i el 16 de juny de 2017

Resta d'alumnes: reducció del 10%, si s'efectua l'ingrés entre el 8 de maig i el 16 de juny de 2017

Aquests descomptes no s'aplicaran a les matèries transversals

Descompte família nombrosa: estudiants de la UdL que vulguin reconèixer el curs com a matèria transversal



Oficina de la Universitat d'Estiu

Campus de Cappont. Edifici Polivalent
C/Jaume II, 71. Planta baixa
25001 Lleida

Tel. 973 70 33 90
A/e: estiu@estiu.udl.cat
<http://estiu.udl.cat>

Patrocina:



UNIVERSITAT DE LLEIDA

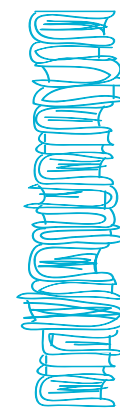


LLEIDA
Del 3 al 14 de juliol de 2017

Xarxa Vives
d'universitats



E S T I U 2 0 1 7



IDENTITATS I SEXUALITATS SUBVERSIVES. UNA APROXIMACIÓ MULTIDISCIPLINÀRIA A LA DIVERSITAT SEXUAL I DE GÈNERE

Del 3 al 7 de juliol
Lleida

2 ECTS reconeguts per la UdL:
20 hores presencials + 30 hores de treball
autònom de l'alumnat

L'objectiu d'aquest curs intensiu és incorporar al currículum d'estudiants i professionals una perspectiva oberta i realista sobre la diversitat sexual i de gènere i acostar-los a la realitat de les persones lesbianes, gais, transsexuals, bisexuals i intersexuals (LGTBI). Es presentarà la diversitat de formes de viure i expressar el cos, la sexualitat, la identitat de gènere i l'expressió de gènere amb la finalitat de visibilitzar, naturalitzar, entendre i respectar realitats que han estat invisibilitzades per l'heterocentrisme i integrar-les en les nostres relacions socials i laborals.

Aquesta finalitat d'incorporar i entendre perspectives que evitin la discriminació s'abordarà d'una manera transversal, des dels àmbits de l'antropologia, la sociologia, la psicologia, l'educació i la cultura. També s'analitzarà com interseccionen els diferents eixos de desigualtat.

Curs adreçat a qualsevol persona que estigui interessada a reflexionar sobre el gènere i la sexualitat des d'una visió àmplia i diversa. Especialment adreçat als actuals i als futurs professionals de l'àmbit cultural, social, de l'educació i de la salut, així com a tothom que necessiti comprendre la realitat de les persones LGTBIQ per a un correcte desenvolupament de la seva tasca laboral.

Llengua d'impartició Català i castellà

Coordinació Álvaro Alconada Romero i Montserrat Gea Sánchez (Departament d'Infermeria i Fisioteràpia de la UdL)
Equip docent Álvaro Alconada Romero (UdL), Núria Gregori Flor (Hospital General Universitari d'Elx), Gabriel J. Martín Martín (Institut d'Estudis de la Sexualitat i la Parella), Rafael Manuel Mérida Jiménez (UdL) i Lucas Platero Méndez (CSIC i Universitat Complutense de Madrid)

Durada a) 20 hores lectives
b) 50 hores (20 de presencials + 30 de treball autònom de l'alumnat). Versió reconeguda amb 2 ECTS per la UdL

Espai Universitat de Lleida. Campus de Cappont
Preu 79,06 € estudiantat, PAS i PDI UdL / 90,00 € la resta
Places 25

PROGRAMA

Dilluns 3

Álvaro Alconada i Montserrat Gea

09.30-11.30 h Presentació del curs amb Colors de Ponent

Álvaro Alconada

12.00-14.00 h Diversitat sexual i de gènere i les seves representacions al voltant del món

Dimarts 4

Rafael Manuel Mérida

09.30-11.30 h Sexualitats transgressores. Els estudis LGTBIQ i *queer* en l'àmbit de les humanitats I

12.00-14.00 h Sexualitats transgressores. Els estudis LGTBIQ i *queer* en l'àmbit de les humanitats II

Dimecres 5

Lucas Platero

09.30-11.30 h Trans*sexualitats, cossos i sexualitats no normatives des d'una perspectiva interseccional

12.00-14.00 h Recursos i estratègies per a la prevenció i el tractament del *bullying* LGTBIfòbic als centres educatius

Dijous 6

Gabriel J. Martín

09.30-11.30 h La necessitat d'una psicologia afirmativa LGTBIQ I

12.00-14.00 h La necessitat d'una psicologia afirmativa LGTBIQ II

Divendres 7

Núria Gregori

09.30-11.30 h Desmuntant mites sobre les intersexualitats/DSD

12.00-14.00 h De les realitats intersexuals a les polítiques públiques de la intersexualitat

ALLOTJAMENT

L'Oficina de la Universitat d'Estiu de la Universitat de Lleida pot facilitar informació sobre allotjament per als participants del curs

Oficina de la Universitat d'Estiu

Campus de Cappont
Edifici Polivalent
Planta baixa
C/ Jaume II, 71
25001 Lleida
Tel. 973 703 390
estiu@estiu.udl.cat

