

ESTIU 2021

UNIVERSITAT DE LLEIDA

Del 28 de juny al 23 de juliol de 2021



CURS EN LÍNIA
Del 5 al 9 de juliol de 2021

28W1

ANÀLISI DE DADES. COM SABEN ELS NOSTRES GUSTOS?

2 ECTS reconeguts per la UdL:
20 hores guiades per l'equip docent + 30 hores de treball autònom dels alumnes

Una de les tecnologies que recentment està impactant més en la nostra societat és l'anàlisi de dades. Les grans empreses, amb milions d'usuaris, estan invertint molts recursos en analitzar el comportament dels seus usuaris o clients. Això fa que puguin oferir productes més orientats a les seves necessitats, però a la vegada és un repte a escala social per les implicacions que pot suposar en la possible intrusió en la nostra privacitat.

Els factors clau destacables que han ajudat en l'empenta que està tenint l'anàlisi de dades en els darrers anys són: nous i més grans volums de dades, com, per exemple, les provinents de les xarxes socials; nous experts amb competències específiques d'anàlisi de dades, amb una demanda creixent; la disponibilitat d'una capacitat de còmput cada cop més gran, i comptar amb eines de programari amb les quals és cada cop més fàcil treballar-hi.

Curs adreçat a tothom qui vulgui conèixer què és l'anàlisi de dades i els casos en què s'està aplicant actualment, de la mà de professionals que hi estan treballant.

Observacions: El curs està pensat perquè qualsevol persona pugui seguir les sessions sense cap prerrequisit. La manera de tractar els temes i les eines que s'utilitzaran faran que el curs estigui a l'abast de tothom.

Llengües d'impartició: Català

Coordinació: Jordi Planes Cid (Departament d'Informàtica i Enginyeria Industrial de la UdL)

Equip docent: Marcel Porta Vallés (Disney Research), Bianca Madalina Padurean (SEMIC) i Alba Lamas Varela (Indra)

Durada: a) 20 hores

b) 50 hores (20 de guiades per l'equip docent + 30 de treball autònom de l'alumnat). Versió reconeguda amb 2 ECTS per la UdL

Preu: 55,34 € estudiantat, PAS i PDI de la UdL / 90,00 € la resta

MODALITAT

Curs en línia que es realitzarà a través del Campus Virtual de la Universitat de Lleida. El curs se seguirà de manera asincrònica, tot i que cada dia hi haurà una sessió en directe amb l'equip docent.

METODOLOGIA

En el curs s'alternaran sessions teòriques (els continguts s'exposaran mitjançant un seguit de vídeos curts que estaran penjats al campus virtual) i sessions pràctiques en les quals es treballaran diferents eines (exercicis a Jupyter Notebook, creació d'un projecte a Qlik Sense, etc.) En l'espai Recursos del campus virtual hi haurà material de reforç (articles i vídeos).

Cada dia, els professors es connectaran, a través de l'eina Videoconferència, per resoldre els dubtes que es vagin plantejant.

Patrocinen:



PROGRAMA

Dilluns 5

Marcel Porta

Introducció a l'anàlisi de dades. Eines actuals.

Models de regressió. Cas pràctic.

12.30-13.30 h Videoconferència. Comentari dels continguts treballats i resolució de dubtes.

Dimarts 6

Marcel Porta

Extracció de coneixement. Anàlisi dels components principals.

Cas pràctic.

12.30-13.30 h Videoconferència. Comentari dels continguts treballats i resolució de dubtes.

Dimecres 7

Bianca Madalina Padurean

Anàlisi del client. Context.

Intel·ligència empresarial (*business intelligence*) per a l'anàlisi de clients.

12.30-13.30 h Videoconferència. Comentari dels continguts treballats i resolució de dubtes.

Dijous 8

Bianca Madalina Padurean

Eines actuals per a la intel·ligència empresarial.

Elaboració d'un quadre de comandament.

12.30-13.30 h Videoconferència. Comentari dels continguts treballats i resolució de dubtes.

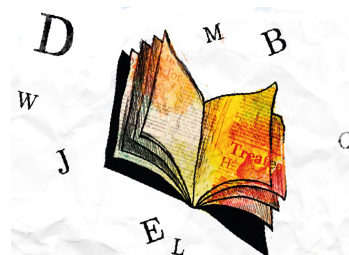
Divendres 9

Alba Lamas

Aprenentatge per reforç (*reinforcement learning*).

Eines actuals.

12.30-13.30 h Videoconferència. Comentari dels continguts treballats i resolució de dubtes.



INFORMACIÓ I MATRÍCULA

La matrícula es realitzarà per correu electrònic.

Envieu-nos a estiu@udl.cat la butlleta de matrícula disponible a <http://estiu.udl.cat>

Consulteu els descomptes en el preu de la matrícula a <http://estiu.udl.cat>

Matrícula oberta mentre quedin places lliures i fins al dia anterior a l'inici del curs. Tots els cursos tenen places limitades. L'organització es reserva el dret d'anul·lar els cursos de la Universitat d'Estiu que no assoleixin el nombre necessari d'inscripcions. Les persones que ja hi estiguin matriculades seran informades tan aviat com sigui possible i se'ls hi oferirà l'oportunitat d'accedir a un altre curs o de recuperar l'import pagat.

Per a més informació sobre la Universitat d'Estiu:



Universitat d'Estiu

Campus de Cappont. Edifici Polivalent

C/ de Jaume II, 71

25001 Lleida

973 70 33 90

estiu@udl.cat

<http://estiu.udl.cat>