

# BUTLLETA D'INSCRIPCIÓ

## DADES PERSONALS

DNI o passaport \_\_\_\_\_ Data naixement \_\_\_\_\_

Sexe  H  D Nom \_\_\_\_\_

Primer cognom \_\_\_\_\_ Segon Cognom \_\_\_\_\_

Adreça \_\_\_\_\_

Població \_\_\_\_\_ CP \_\_\_\_\_

Comarca/provincia \_\_\_\_\_ Tel. \_\_\_\_\_

Adreça electrònica \_\_\_\_\_

## Dades acadèmiques o professionals:

Estudiant/a de la UdL: Sí  / No  En cas afirmatiu indiqueu:

Centre \_\_\_\_\_ Curs \_\_\_\_\_ Titulació \_\_\_\_\_

Estudiant universitari de fora de la UdL: Sí  / No  En cas afirmatiu indiqueu:

Universitat \_\_\_\_\_ Curs \_\_\_\_\_ Titulació \_\_\_\_\_

Si no sou estudiant universitari, indiqueu la titulació i/o la professió

\_\_\_\_\_  
\_\_\_\_\_

Vull rebre el llibret informatiu dels cursos d'estiu de properes edicions.

En compliment de la Llei 15/1999, de 13 de desembre de Protecció de Dades de Caràcter Personal, les dades de caràcter personal facilitades s'incorporen en un fitxer degudament registrat del que és titular la Universitat de Lleida amb la finalitat d'atendre aquesta relació i ser informat d'activitats que realitza la Universitat de Lleida. Les dades personals facilitades són confidencials i d'ús exclusiu de la universitat i són tractades d'acord amb la normativa vigent en matèria de protecció de dades. El titular de les dades pot exercir els seus drets d'accés, rectificació, oposició i cancel·lació mitjançant escrit adreçat al responsable del fitxer, Plaça Victor Siurana, 1 de Lleida, C.P. 25003.

Signatura:

Indiqueu el codi i el títol dels cursos als quals us voleu inscriure. Abans de formalitzar la matrícula, confirmeu la compatibilitat horària dels cursos i la disponibilitat de places:

CODI	TÍTOL

Import de la matrícula dels cursos de la Universitat d'Estiu de la UdL escollits			A
Reducció del 15%, si s'efectua l'ingrés fins el dia 31 de maig de 2011*	A x 0,85		B
Reducció del 10%, si s'efectua l'ingrés entre l'1 i el 17 de juny de 2011*	A x 0,90		C

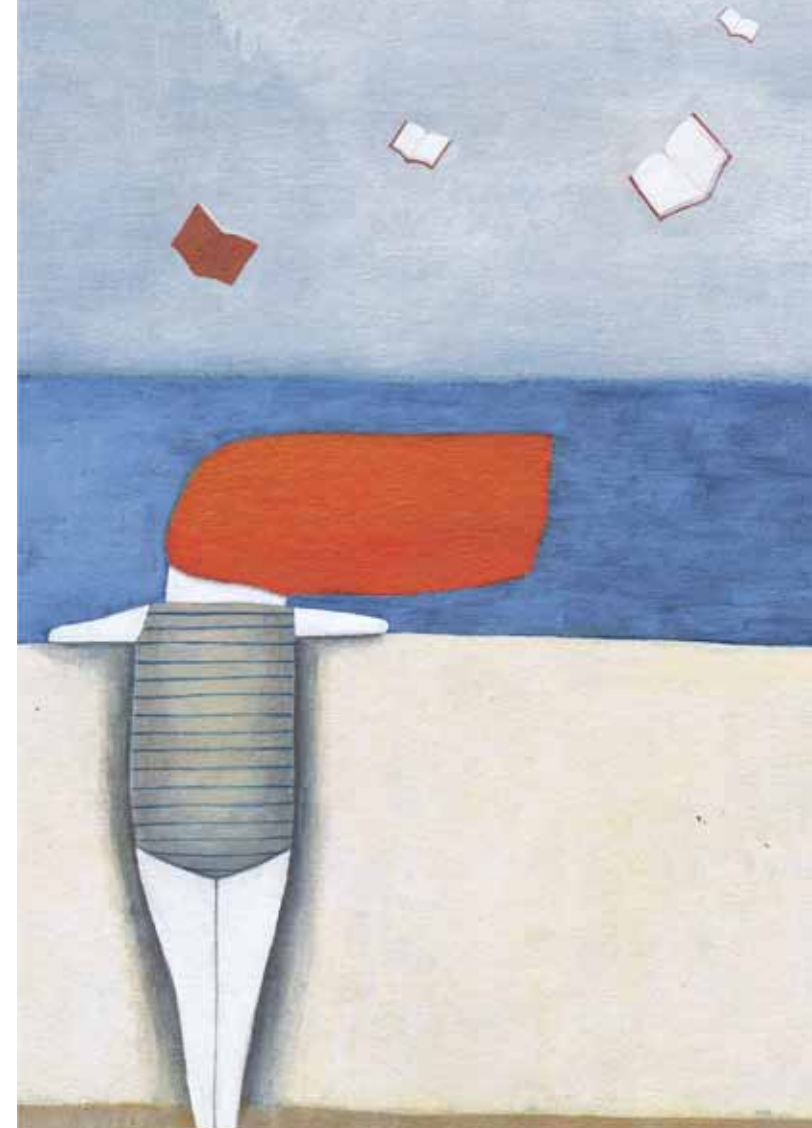
Per formalitzar el pagament, heu de fer arribar aquesta inscripció a l'Oficina de la Universitat d'Estiu (C/ Jaume II, 71, 25001 Lleida. Tel. 973 703 390 a/e: estiu@estiu.udl.cat) i us lliuraran el full de pagament que heu de portar a ingressar a la Caixa, Caixa de Catalunya o Banc Santander.

\*Els descomptes no s'aplicaran a les matèries transversals ni al seminari Música Instrumental a la Península Ibèrica 1750-1800

Patrocina:



UNIVERSITAT DE LLEIDA  
ESTIU 2011  
Lleida, del 4 al 8 de juliol de 2011



# EXCEL PER A LA GESTIÓ ECONÒMICA I FINANCERA DE L'EMPRESA

Del 4 al 7 de juliol  
Lleida

El curs s'adreça a tothom que desitgi conèixer el funcionament del full de càlcul Excel i aprofundir-hi, al mateix temps que aprèn com es desenvolupa l'activitat i el funcionament d'una empresa des del punt de vista de la gestió econòmica i financera. El curs permetrà a l'alumne tenir un bon coneixement de les principals utilitats del full de càlcul Excel i ser capaç, amb la utilització d'aquesta eina, d'elaborar el pla econòmic i financer d'una empresa. També li permetrà utilitzar les principals funcions econòmiques, financeres, estadístiques i lògiques del full de càlcul, al mateix temps que analitza la viabilitat d'un projecte empresarial utilitzant les principals ràtios i instruments. Finalment, es facilitaran els coneixements necessaris per presentar els resultats empresarials, amb la generació de gràfics, i l'exportació d'aquests resultats a altres programes com ara el Word i el PowerPoint.

Caldrà portar una memòria USB per conservar els exercicis realitzats durant el curs.

<b>Coordinació</b>	José Manuel Alonso Martínez (Departament d'AEGERN de la UdL)
<b>Equip docent</b>	José Manuel Alonso Martínez (UdL) i Ramon Saladrígues Solé (UdL)
<b>Hores lectives</b>	30
<b>Espai</b>	Universitat de Lleida. Campus de Cappont
<b>Preu</b>	60 €
<b>Places</b>	20

## PROGRAMA

### Dilluns 4

09.30-11.30 h	<b>José Manuel Alonso</b> Introducció al full de càlcul: arxius, llibres, fulls, files, columnes, cel·les i rangs
12.00-14.00 h	Creació del llibre i creació de les fulles amb els quadres del pla econòmic i financer
16.00-18.00 h	<b>José Manuel Alonso</b> Introducció de dades: eines per agilitzar la introducció de dades Previsió de vendes i previsió de compres

18.30-20.00 h	Utilització de fórmules i funcions Vincular dades, cel·les, files, columnes i fulles Copiar, eliminar i inserir cel·les, files, columnes i comentaris Formats. Autoformat. Format condicional. Enganxat especial
---------------	---

### Dimarts 5

09.30-11.30 h	<b>José Manuel Alonso</b> Pla d'inversions i pla de necessitats
12.00-14.00 h	Pla de finançament. Càlcul de despeses financeres (funcions financeres, transposar) <b>José Manuel Alonso</b> Copiar fulls d'altres llibres
16.00-18.00 h	Altres funcions d'interès: arrodoniments, sumaproducte, estadístiques, etc.
18.30-20.00 h	Cercar i reemplaçar Mostrar, ocultar, dividir finestres, etc. Bases de dades: ordenar, subtotals, etc.

### Dimecres 6

09.30-11.30 h	<b>José Manuel Alonso</b> Compte de resultats
12.00-14.00 h	Introducció als gràfics en Excel Presentació de documents i exportació a Word i PowerPoint Imprimir fulls de càlcul <b>Ramon Saladrígues</b>
16.00-18.00 h	Compte de resultats (funció condicional)
18.30-20.00 h	Pressupost de tresoreria

### Dijous 7

09.30-11.30 h	<b>Ramon Saladrígues</b> Moviments d'IVA
12.00-14.00 h	Balanç de situació I <b>Ramon Saladrígues</b>
16.00-18.00 h	Balanç de situació II
18.30-20.00 h	Viabilitat del projecte: ràtios i funcions financeres (VAN, TIR, etc.)

Vull assistir a la vetllada de la Universitat d'Estiu (sopar fred gratuït)

Lleida  
 Dijous 7

Empleneu aquest apartat si us interessa compartir cotxe:

Trajecte

Dia

Hora

Tinc vehicle: Sí  No

Autoritzo a facilitar el meu telèfon a qui vulgui compartir cotxe per fer el mateix desplaçament

*La Universitat d'Estiu només actua d'intermediària, no es fa responsable de cap inconvenient que pugui sorgir*

## ALLOTJAMENT

L'Oficina de la Universitat d'Estiu de la Universitat de Lleida pot facilitar informació sobre allotjament per als participants del curs

**Oficina de la Universitat d'Estiu**  
Campus de Cappont  
Edifici Polivalent  
Planta baixa  
C/ Jaume II, 71  
25001 Lleida  
Tel. 973 703 390  
Fax 973 703 398  
estiu@estiu.udl.cat

