

# Facultat de Ciències de l'Educació

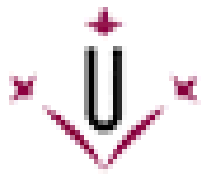
Universitat de Lleida



**Jornada de Portes Obertes**

3 de març de 2007





# Campus de La CAPARRELLA

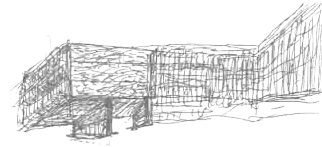
---



# Facultat de Ciències de l'Educació

---

- Diplomatura de Mestre:
  - Educació Especial
  - Educació Física
  - Educació Infantil
  - Educació Musical
  - Educació Primària
  - Llengua Estrangera
- Diplomatura en Educació Social
- Diplomatura en Treball Social
- Llicenciatura en Psicopedagogia (2n cicle)



# Educació Infantil

---

Estructura Primer Cicle

Durada 3 anys

Crèdits totals 204,5

Descripció dels estudis:

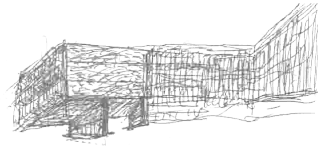
El mestre en Educació Infantil centra la seva activitat en l'educació de nens de 0 a 6 anys.

Sortides professionals:

- Educador en escoles bressol o llars d'infants (de 0 a 3 anys) de centres públics o privats.
- Educador en parvularis (de 3 a 6 anys) de centres públics o privats.
- Educador en ludoteques i biblioteques infantils.
- Mediator de programes maternoinfantils.

Correspondència amb altres titulacions de la UdL:

- Llicenciatura en Psicopedagogia
  - Llicenciatura en Comunicació Audiovisual
-



Estructura Primer Cicle

Durada 3 anys

Crèdits totals 203

Descripció dels estudis:

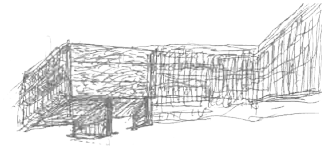
El mestre en Educació Primària centra la seva activitat en l'educació de nens de 6 a 12 anys.

Sortides professionals:

- Educador en aules hospitalàries.
- Educador en aules penitenciàries.
- Educador de primària (de 6 a 12 anys) en centres públics o privats.
- Formació d'adults.
- Organització i supervisió d'activitats extraescolars.
- Projectes educatius, formals i no formals, en programes de millora per als nens i nenes.

Correspondència amb altres titulacions de la UdL:

- Llicenciatura en Psicopedagogia
- Llicenciatura en Comunicació Audiovisual



Estructura Primer Cicle

Durada 3 anys

Crèdits totals 206

## Descripció dels estudis:

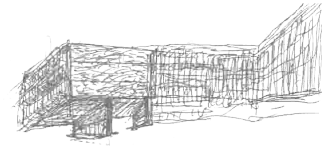
Les tasques fonamentals dels mestres en Educació Especial són donar resposta a les necessitats especials dels alumnes que són a l'escola, així com l'atenció a la diversitat de l'alumnat durant l'escolarització.

## Sortides professionals:

- Àmbit hospitalari (aules hospitalàries).
- Associacions i/o serveis de caire psicosocial i educatiu que dediquen el seu treball a l'atenció de persones amb necessitats especials (tallers ocupacionals, inserció laboral, programes de garantia social, programes de transició a la vida adulta i activa, etc.).
- Centres formatius (aules taller, unitats d'escolarització externa, etc.).

## Correspondència amb altres titulacions de la UdL:

- Llicenciatura en Psicopedagogia
- Llicenciatura en Comunicació Audiovisual



Estructura Primer Cicle

Durada 3 anys

Crèdits totals 206

## Descripció dels estudis:

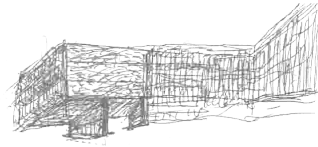
El mestre especialista en Educació Física és el docent encarregat de dur a terme l'ensenyament de l'educació física a l'etapa de primària i també pot fer de mestre en altres matèries presents en el currículum d'aquesta etapa.

## Sortides professionals:

- Especialista en programes de formació no reglada.
- Mestre d'educació física a infantil i primària en centres públics i privats.
- Orientació a la programació d'activitats d'educació corporal i expressiva.
- Programes d'activitats físiques en els diferents àmbits.

## Correspondència amb altres titulacions de la UdL:

- Llicenciatura en Psicopedagogia.
- Llicenciatura en Comunicació Audiovisual.
- Llicenciatura en Ciències de l'Activitat Física i de l'Esport.



Estructura Primer Cicle

Durada 3 anys

Crèdits totals 203

## Descripció dels estudis:

El mestre especialista en Educació Musical és el docent encarregat de l'educació musical a l'etapa de primària de l'ensenyament i pot fer, a més, de mestre en altres matèries presents en el currículum d'aquesta etapa.

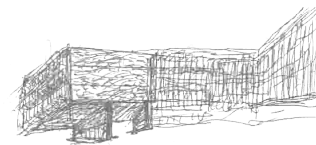
## Sortides professionals:

- Educació primària, en centres privats o públics.
- Escoles de Música.
- Docència en institucions penitenciàries.
- Empreses del sector editorial per a l'elaboració i l'edició de materials escolars i, específicament, els relacionats amb l'educació musical.

## Correspondència amb altres titulacions de la UdL:

- Llicenciatura en Psicopedagogia
- Llicenciatura en Comunicació Audiovisual





Estructura Primer Cicle

Durada 3 anys

Crèdits totals 206

## Descripció dels estudis:

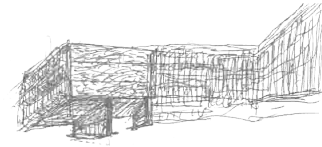
S'estudien els fonaments del llenguatge i les característiques de les llengües anglesa o francesa. A més, es tracta amb especificitat la didàctica de les llengües estrangeres, incorporant-hi l'estudi de l'ús de les noves tecnologies en aquest àmbit.

## Sortides professionals:

- Centres educatius privats o públics. Aquesta especialitat es troba en un moment de gran demanda social, ja que amb la reforma educativa la implantació de les llengües estrangeres a partir del cicle mitjà de primària és un fet i un repte educatiu.
- Empreses del sector editorial per a l'elaboració i l'edició de materials escolars i, específicament, els relacionats amb l'ensenyament de llengües estrangeres.

## Correspondència amb altres titulacions de la UdL:

- Llicenciatura en Psicopedagogia
- Llicenciatura en Comunicació Audiovisual



Estructura Primer Cicle

Durada 3 anys

Crèdits totals 194

## Descripció dels estudis:

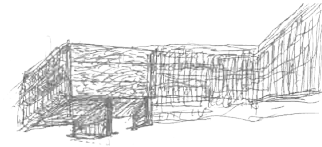
Tenen per objectiu la formació de professionals que ajuden en el camp social, desenvolupen accions i projectes perquè les persones tinguin una millor qualitat de vida. Dirigeixen la seua intervenció a aquelles persones, famílies, grups i col·lectius que es troben en una situació de malestar social, ja sigui per causes personals o per l'estructura de la societat contemporània.

## Sortides professionals:

- Àmbits de la toxicomania, de la justícia o de la inserció laboral, entre d'altres.
- Mediadors en la resolució de conflictes.
- Serveis adreçats als nens i nenes, als adolescents i les seues famílies en centres residencials i d'acollida a través de programes d'acollida familiar i d'adopció, etc.

## Correspondència amb altres titulacions de la UdL:

- Llicenciatura en Comunicació Audiovisual.
- Llicenciatura en Ciències del Treball.



Estructura Primer Cicle

Durada 3 anys

Crèdits totals 190

## Descripció dels estudis:

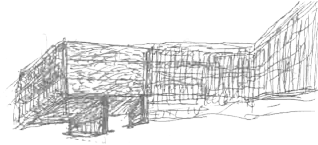
Els estudis d'Educació Social tenen per objectiu la formació de professionals que intervenen en el camp social des d'un vessant educatiu. Tenen caràcter professionalitzador i aglutina les diverses formes d'educació no formal i educació no reglada: educació d'adults, pedagogia del lleure i animació sociocultural, educació especialitzada, formació i inserció ocupacional, etc.

## Sortides professionals:

- Qualsevol àmbit educatiu que es dóna fora de l'escola: benestar social, cultura, prevenció de riscos socials, etc.
- Treballar amb sectors de població que es plantegen noves formes de participació i de dinamització cultural i social (centres cívics, casals, oficines d'orientació, escoles de formació d'adults, etc.).

## Correspondència amb altres titulacions de la UdL:

- Llicenciatura en Psicopedagogia.
- Llicenciatura en Comunicació Audiovisual.
- Llicenciatura en Ciències del Treball.



Estructura Segon Cicle

Durada 2 anys

Crèdits totals 194

## Descripció dels estudis:

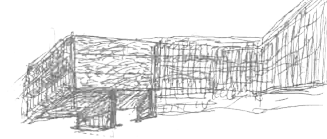
Són estudis bàsicament orientats a preparar experts en assessorament i intervenció psicopedagògica en els àmbits escolar, social i laboral per donar resposta a les necessitats específiques de planificació, gestió, orientació, formació i avaluació pròpies de cadascun d'aquests àmbits.

## Sortides professionals:

- Àmbit educatiu formal.
- Àmbit educatiu no formal (temps lliure, salut, tercera edat, justícia, benestar social i treball).
- Àmbit laboral (formació a l'empresa, recursos humans i entorns virtuals d'aprenentatge).

## Correspondència amb altres titulacions de la UdL:

- Doctorat i tercer cicle.



# www.fce.udl.cat

The screenshot shows a Netscape browser window displaying the website for the Faculty of Educational Sciences (FCE) at the University of Lleida. The browser's address bar shows the URL <http://www.fce.udl.cat/>. The website header includes the University of Lleida logo and the text "Facultat de Ciències de l'Educació". Below the header, there is a navigation menu with links for "INFORMAT", "DIRECTORI", "EVALUACIÓ", "CURS", "NOU", and "INDEX". The main content area is divided into several sections:

- 2 febrer 2007**: A notice for a conference titled "Conferència 'Les emocions positives'" by ENRIQUE GARCÍA and FERNÁNDEZ-ABASCAL. The speaker is identified as the Catedràtic del Departament de Psicologia Bàsica de la UNED. The event is held in the 18th. Saló Victor Saurina, Edifici del Rectorat.
- INFORMAT**: A section with links for "Exàmens 2006-2007", "Horaris 2006-2007", and "Cursos de llibre elecció".
- CONV. PROFESSORAT**: A notice regarding the development of theoretical and practical seminars within the framework of the PEEES, with a deadline of 31 January. A link for "[+ info]" is provided.

On the right side of the page, there is a vertical menu with links for "La Facultat", "Organització", "Estudis", "Informació acadèmica", "Pràctiques", "Mòduls", "Professors", "Estudiantat", "Serveis", and "Formades". At the bottom of the page, there are logos for "EOP" and "Espai Europeu d'Ensenyament Superior". The browser's status bar at the bottom shows the system tray with various icons and the text "Conectant a www.fce.udl.cat..."