

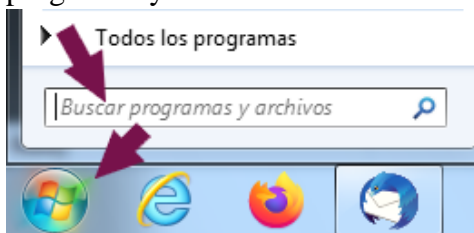
## Manual per canviar i/o desbloquejar el PIN de les noves targetes R7

Per saber si la vostra targeta de la UdL té tecnologia R7 us heu de fixar si al revers de la targeta apareix “R7” en petit:

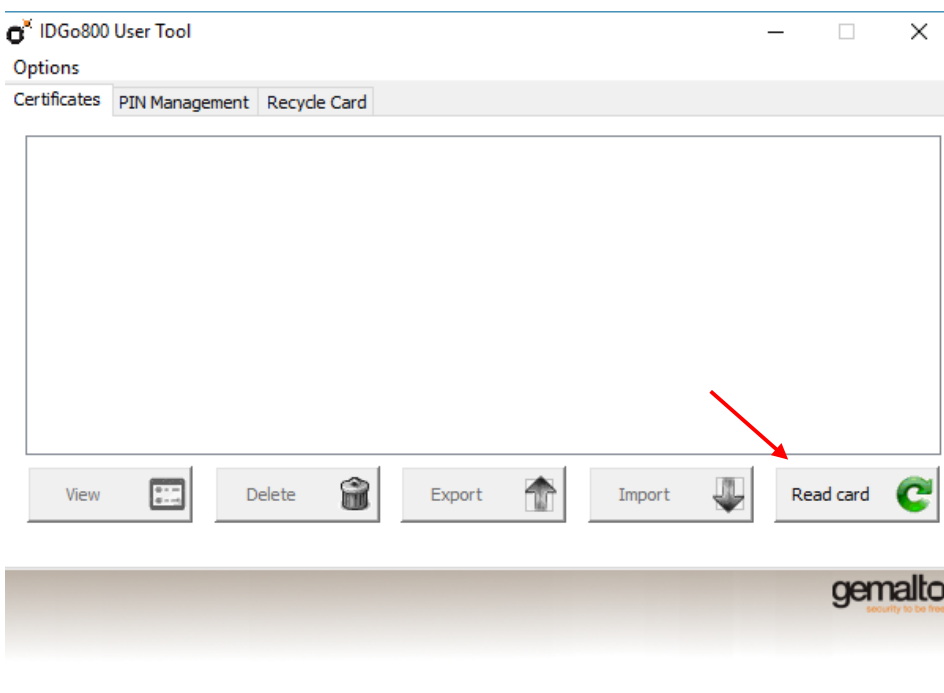


### SI VOLEU CANVIAR EL PIN:

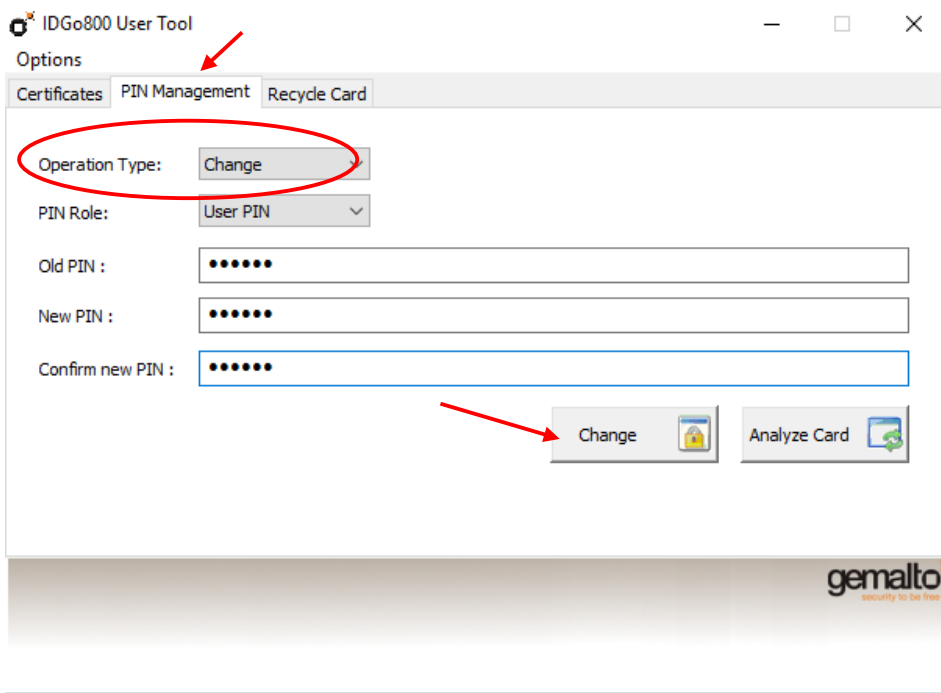
1. Obriu el programa [IDGo800UserTool 64](#), fent clic a [aquest enllaç](#); o busqueu-lo en el vostre ordinador, fent clic al símbol de Windows i escrivint el text “IDGo800UserTool\_64” en la caixa “Buscar programas y archivos”.



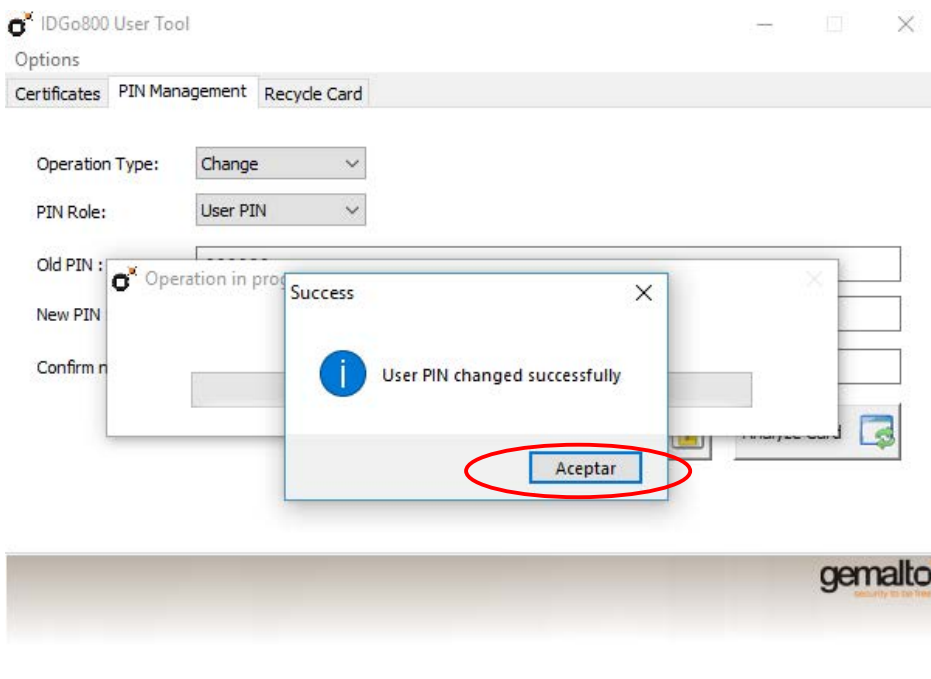
2. Cliqueu sobre “Read card”.



3. Cliqueu a la pestanya “PIN Management” i fixeuvos en el tipus d’operació que voleu realitzar; en aquest cas:”Change”.
4. Al codi antic heu de posar el codi PIN que teniu actualment; seguidament heu de posar el nou PIN (de 6 a 8 dígit, que potser alfanumèric) i repetir-lo per confirmar-lo.
5. Finalment, cliqueu “Change”.



6. Un cop canviat, us apareixerà el següent missatge:

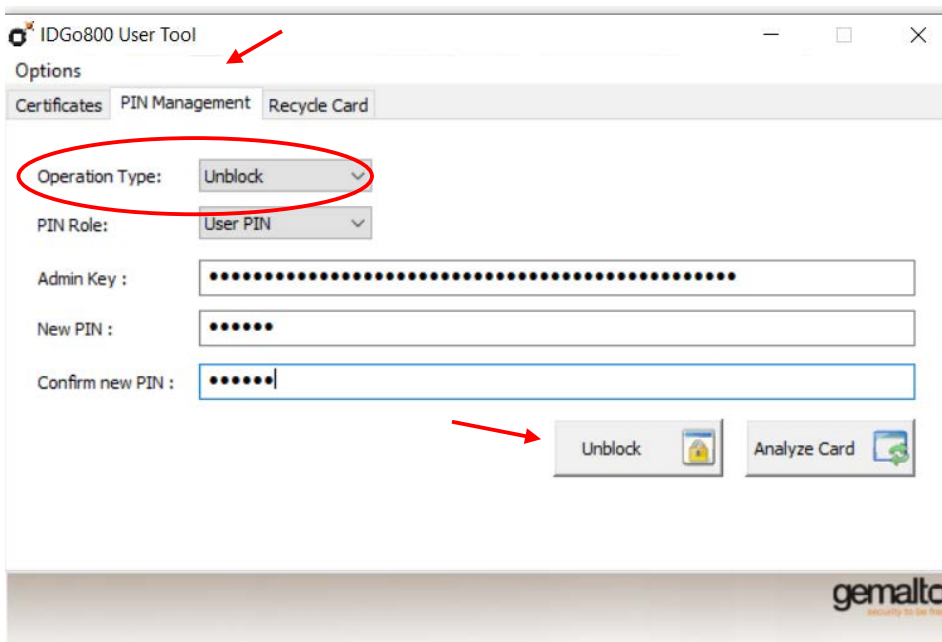


I accepteu.

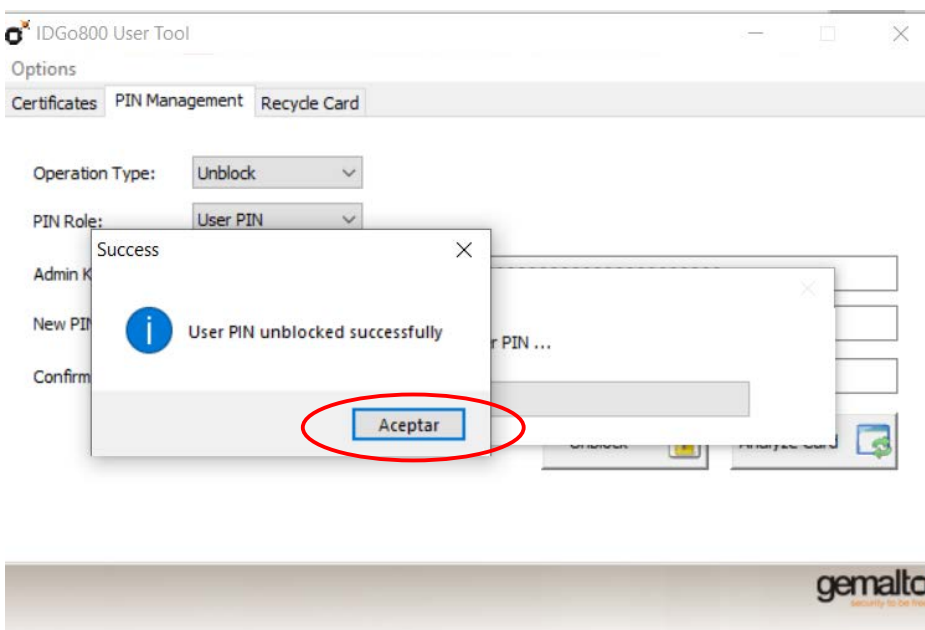


Si no teniu el correu o no disposeu del PUK, el podeu recuperar a través del link: <https://scd.aoc.cat/pin>

5. Seguidament heu de posar el PIN que us va facilitar AOC o qualsevol altre que us pugueu recordar i repetir-lo per confirmar-lo.
6. Finalment, cliqueu “Unblock”.



7. Un cop desbloquejat, us apareixerà el següent missatge:



I accepteu.