

Procediment per canviar el PIN de la targeta UdL

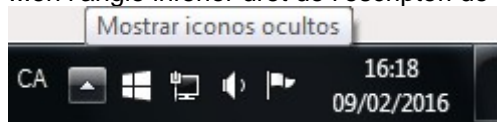
Tot seguit simulem el procediment de canvi de PIN de la targeta UdL en un entorn Windows7 (altres entorns poden tenir una aparença diferent).

Si voleu canviar el PIN rebut, heu de seguir els següents passos:

1) Inserir la targeta en el vostre lector de targetes (i espereu a que el llum indicador d'activitat deixi de fer pampallugues).

2) Feu clic al botó "Mostrar icones ocultes"...

...en l'angle inferior dret de l'escriptori de Windows7.



Al fer clic al botó es presentaran les icones ocultes en una petita finestra com la següent.



3) Feu 2 clics a la icona...

...amb la qual cosa es mostrarà la següent finestra.



4) Feu clic a la pestanya “Administració de la targeta”, i la finestra prendrà aquest altre aspecte:

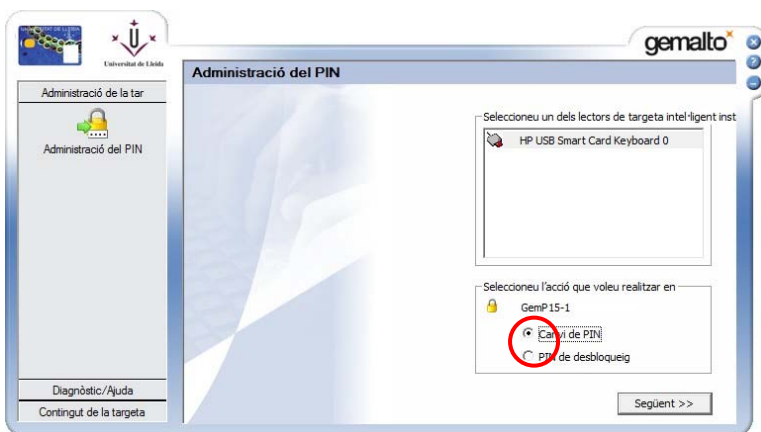


5) Feu clic al botó...

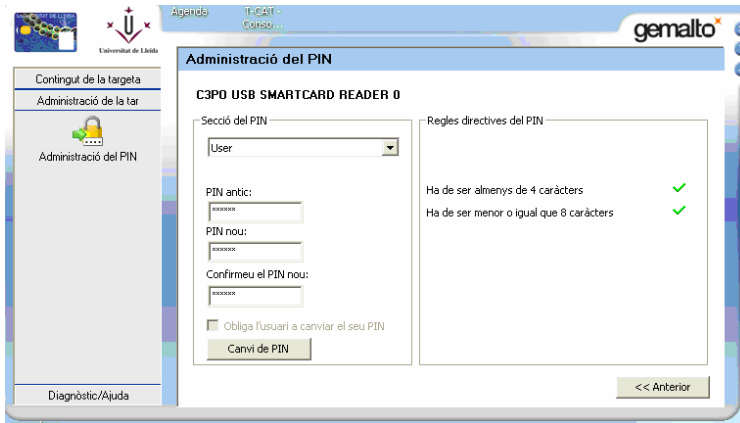


Administració del PIN

...la finestra mostrarà aquest contingut:



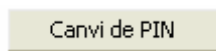
6) Feu clic a l'opció “Canvi de PIN” i clic al botó “Següent>>”, i es mostrarà aquest nou contingut en la finestra:



6.1) En la casella “PIN antic” informeu del vostre PIN.

6.2) En les caselles “PIN nou” i “Confirmeu el PIN nou” informeu del vostre nou PIN.

6.3) Feu clic al botó...



Amb la qual cosa es mostrarà el següent missatge:

