

dilluns, 09 de maig de 2022

# Conferències: Cerebell saludable... juguem?, i Podria servir el verí d'abella per tractar el càncer?

## Festival Pint of Science 2022

### Informació de l'esdeveniment

**Lloc:**

Cafè del Teatre Escorxador / Lleida

**Web:**

[Programa del Festival Pint of Science 2022 a Lleida](https://pintofscience.es/events/Lleida) [ <https://pintofscience.es/events/Lleida> ]

**Inici:**

09 de de maig de 2022 | 19:00

Conferències: *Cerebell saludable... juguem?*, amb **Jorge Moya Higuera** (Grup d'investigació NeuroPGA UdL), i *Podria servir el verí d'abella per tractar el càncer?*, per **Anabel Sorolla Bardaji** (Institut de Recerca Biomèdica de Lleida), en el marc del festival [Pint of Science 2022](https://pintofscience.es/events/Lleida) [ <https://pintofscience.es/events/Lleida> ].

**Cerebell saludable... juguem?** / Jorge Moya Higuera (Grupo de investigación NeuroPGA, Universitat de Lleida)

Cada dia els humans tenim més temps lliure. Com utilitzar aquest temps ens pot ajudar o perjudicar a la nostra vida. En aquesta xerrada presentarem dades basades en les investigacions del nostre grup de recerca que ajuden a entendre com jugar ens ajuda a tenir una vida mental més saludable. Jugar ens ajuda al nostre desenvolupament personal, però també a prevenir l'aparició de demències i altres trastorns associats a l'edat. I no podem parlar de jocs sense jugar. Jugarem i reflexionarem sobre el poder del joc.

**Podria servir el verí d'abella per tractar el càncer?** / Anabel Sorolla Bardaji (Institut de Recerca Biomèdica de Lleida)

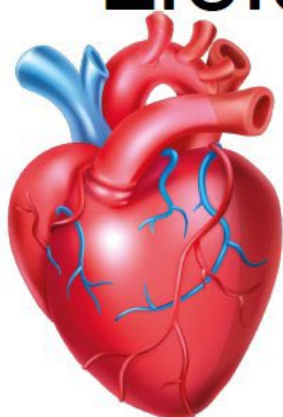
El verí d'abella s'ha utilitzat des de temps immemorials pel tractament de dolències que cursen amb inflamació. No obstant, se'n sabia ben poc sobre el seu efecte anticancerós. En aquesta xerrada explicaré de primera mà com el verí d'abella i el seu component principal, la melitina, són capaços de matar cèl·lules de càncer de mama dels tipus més agressius. Descobrirem com mata les cèl·lules canceroses, quins mecanismes hi estan implicats i discutirem si seria possible desenvolupar una teràpia efectiva pel càncer de mama basada en el verí d'abella.



Descargar imagen

# Lleida

9, 10 i 11 de maig | 19:00 h | entrada lliure  
Cafè del Teatre de l'Escorxador  
C/ Roca Labrador, 2, bis



NUESTRO CUERPO

# 9

**Cervell saludable... juguem?**

Jorge Moya Higuera  
Grup d'investigació NeuroPGA, Universitat de Lleida

**Podria servir el verí d'abella per tractar el càncer?**

Anabel Sorolla Bardaji  
Institut de Recerca Biomèdica de Lleida

**¿Inclusión o ilusión?: Medidas universales para una educación inclusiva (CAST)**

Ursula Hinojosa Castillo  
Universitat de Lleida

**El projecte CENTAURO: passat i present d'uns aliats invisibilitzats**

Ariadna Nieto Espinet  
Universitat de Lleida

# 10

NUESTRA SOCIEDAD



PLANETA TIERRA

# 11

**Árboles y hongos: una historia de amor - odio (CAST)**

Giada Centenaro  
Universitat de Lleida

**Com les formigues controlen les males herbes**

Bàrbara Baraibar Padró  
Universitat de Lleida

VadilloAsesores  
GRUPO + 70 años

**FMC** | An Agricultural Sciences Company



PINTOFSCIENCE.ES  
#PINT22ES  
#PINT22LLE

**IRB** / leida<sup>IR</sup>  
Institut de Recerca Biomèdica

