

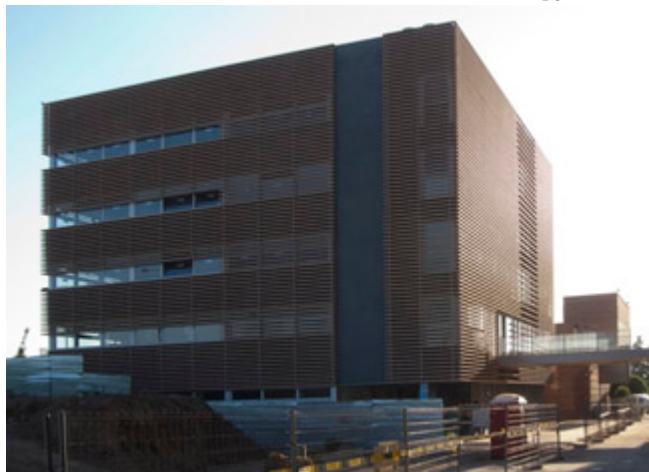
24 de maig de 2011

La UdL estrena un edifici destinat a la recerca biomèdica

■ Aplegarà 180 investigadores i investigadors de l'IRBLleida

[javascript:void(0);]

El primer mòdul de l'Edifici de Biomedicina, que inaugura demà el conseller d'Economia i Coneixement, Andreu Mas-Colell, està destinat a la recerca biomèdica i té una superfície d'uns 4.000 metres quadrats. El nou espai dóna cabuda a un total de 180 investigadors i investigadores que treballen en 20 grups de recerca. Les instal·lacions permetran desenvolupar el treball que es duu a terme a l'IRBLleida I que distribueix la seua tasca en 5 grans àrees. La primera, Estrés en sistemes biològics, agrupa 5 grups de recerca que investiguen els condicionants que posen en perill la vida de les cèl·lules. Pel que fa a la segona línia, Medicina i teràpia experimental, un total de 7 grups treballen en les variacions del gen receptor de vitamina D, el càncer, la diabetis o la patologia vascular. D'altra banda, 2 grups més fan recerca dins l'àmbit dels Models cel·lulars i moleculars de patologies humanes i, altres 5 formen part de la línia d'investigació en Neurociència, on es duen a terme estudis de diferents tipus al voltant del sistema nerviós central. Finalment, dins l'àmbit de la Medicina Clínica hi estan treballant actualment 2 grups.



/export/sites/universitat-lleida/ca

[+] AMPLIAR

El Mòdul I de Biomedicina, situat al costat de la Unitat Docent de l'Hospital Arnau de Vilanova / FOTO: UdL

Fins ara, l'IRBLleida ocupava les instal·lacions de la Facultat de Medicina i de l'Hospital Universitari Arnau de Vilanova. A banda d'aquest edifici de recerca, està previst que en les properes setmanes s'iniciï la construcció d'un segon mòdul, situat al seu costat, també destinat a Biomedicina i adscrit al Campus de Ciències de la Salut de la UdL.

L'edifici aplegarà tant laboratoris com sales de treball i estarà connectat amb la Unitat Docent i Estabulari de la UdL i amb l'Hospital Universitari Arnau de Vilanova

L'edifici, de 4 plantes més un soterrani, ha estat construït pensant en la polivalència d'usos, tant dels laboratoris com de les diferents sales de treball. A més, les instal·lacions estan connectades amb la Unitat Docent i Estabulari de la UdL i amb l'Hospital Universitari Arnau de Vilanova. El projecte d'aquest primer mòdul és dels arquitectes Lluís Cantallops Dalmau i Lluís Cantallops Valeri (Cantallops Arquitectes), gabinet que s'ha encarregat, entre altres, del Pla de Millora Urbana de la Porta Firal de Barcelona.

Les obres, que es van iniciar el passat 2008, s'han desenvolupat en 3 fases i han estat executades per les empreses Construccions i Contractes Ribó i UTE ACSA i AXER. El pressupost ha estat de 8.150.000 euros, finançats gairebé en la seua totalitat a través dels Fons Feder de la Unió Europea i préstecs reintegrables provinents dels Parcs Científics

 Escolta aquest text [javascript:void(0);]

 [javascript>window.print()]  [javascript:history.back()]  [#]