

dimecres, 30 de gener de 2008

## 30 gener de 2008

### Aprovada la proposta de graus per al proper curs acadèmic

El Consell de Govern ha aprovat avui la Memòria per a la sol·licitud dels graus que s'impartiran a la UdL el curs 2008/2009 i que són Història, Història de l'Art, Geografia i Ciència i Salut Animal. El document, que inclou els plans d'estudis d'aquests títols, s'enviarà a la Generalitat que, després de donar-li el vist-i-plau, el farà arribar a l'Agència Nacional d'Avaluació de la Qualitat i Acreditació (ANECA) per a la seua validació definitiva. Tot el procés farà que no es tinguin els plans d'estudis definitius d'aquests graus fins al proper mes de juny.

Els graus que s'impartiran a la UdL el curs 2008/2009 són Història, Història de l'Art, Geografia i Ciència i Salut Animal

Segons ha explicat la vicerectora de Docència, Isabel del Arco, la UdL ha apostat per títols generalistes amb un alt grau d'obligatorietat (un 80%) i, per tant, un percentatge baix d'optativitat (un 20%). "L'especialització -ha explicat- es deixa pel màster". Del Arco ha destacat també l'obligarietat del pràcticum en empreses en tots els títols,

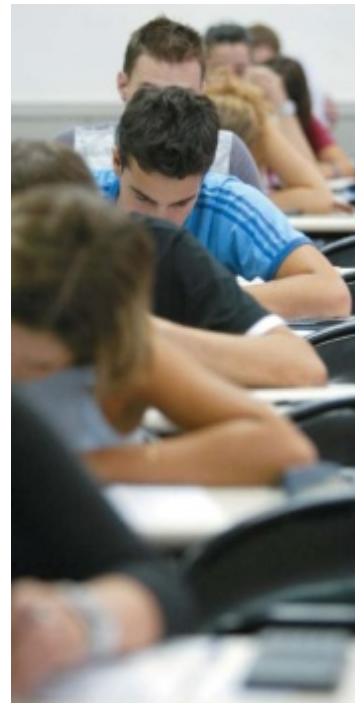
un requisit que a Catalunya només proposa, de moment, la UdL. Ha afegit que els plans d'estudis "són molt més racionals" ja fixen un màxim de deu assignatures per curs, així com l'assoliment de competències específiques i transversals, entre les quals cal esmentar el treball en equip, la capacitat de lideratge, de creativitat i innovació, el desenvolupament del pensament crític o la resolució de problemes. Finalment, els plans d'estudis inclouen la docència d'algunes matèries en anglès, així com formació en l'anglès específic de l'àmbit del grau.

Pel que fa al pla d'estudis en Ciència i Salut Animal, grau que s'impartirà el proper curs acadèmic en exclusiva a l'Estat espanyol, consta de 210 crèdits obligatoris (inclosos els 15 de pràctiques i el 15 del treball de finalització de grau) i 30 d'optatius. Les matèries obligatòries s'agrupen entorn els àmbits de ciència i tecnologia ramadera, els sistemes de producció i la gestió ramadera i la salut animal, mentre que les optatives tenen a veure, entre d'altres, amb la producció ecològica, la fabricació de pinsos, la biotecnologia animal, la comercialització de productes d'origen animal i les produccions ramaderes alternatives. En l'elaboració d'aquest pla d'estudis, consensuat amb la Facultat de Veterinària de la Universitat Autònoma de Barcelona, hi han participat veterinaris i empresaris del sector.

Els plans d'estudis inclouen la docència d'algunes matèries en anglès, així com formació en l'anglès específic de l'àmbit del grau

### Obres

D'altra banda, el Consell de Govern ha donat llum verda al concurs públic per a la contractació de les obres d'un nou edifici R+D+I. Es tracta del Modul 5 B de l'Escola Tècnica Superior d'Enginyeria Agrària que es destinarà a recerca agroalimentària. Segons ha explicat el rector, Joan Viñas, es tracta d'un dels edificis del Parc Científic i Tecnològic Agroalimentari de Lleida. "Cal recordar -ha dit- que el PCiTAL no és només Gardeny sinó que també inclou els [campus d'ETSEA](#) [ /sites/universitat-lleida/ca/centres/#hts ] i [Ciències de la Salut](#) [ /sites/universitat-lleida/ca/centres/#medicine ]". Les obres, el pressupost de les quals puja a 3,1 milions d'euros, començaran en tres o quatre mesos i es preveu finalitzin en encara no dos anys.



## MÉS INFORMACIÓ

### NOTÍCIES RELACIONADES

 **25 d'octubre de 2007**

[El Consell de Govern aprova les directrius per elaborar els plans d'estudis de grau \[ https://www.udl.cat/ca/serveis/oficina/Noticies/25-doctubre-de-2007-00001/ \]](#)

[ javascript:window.print() ]

 [ javascript:window.print() ]  [ javascript:history.back() ]  [ # ]