

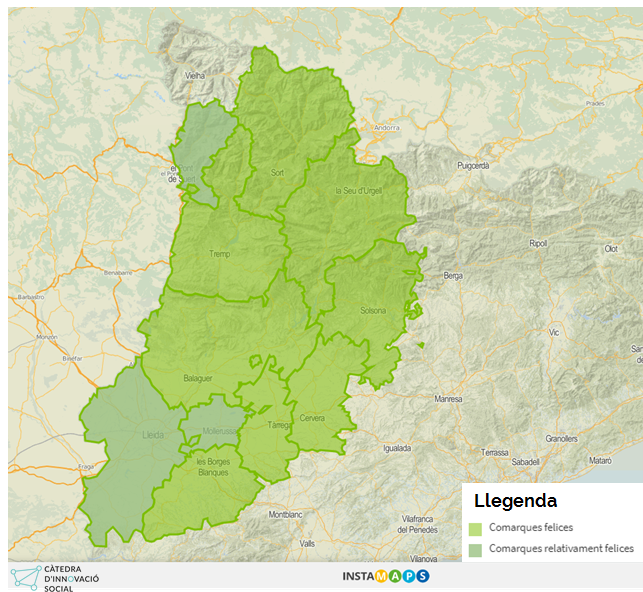
dimecres, 20 de març de 2019

# El Pallars Jussà i el Solsonès, les comarques més felices de Lleida

## Segons una enquesta a 2.027 persones realitzada per la Càtedra d'Innovació Social

La població del Pallars Jussà i del Solsonès és la més feliç de Lleida, segons una [enquesta](#) [

**Mapa de la felicitat de les comarques de Lleida 2019** [Descarregar imatge](#) da



L'estudi s'ha traduït amb un mapa. FOTO: Càtedra d'Innovació Social

[https://docs.google.com/forms/d/e/1FAIpQLSehggXdg6uwpFNJ\\_rNT7vDKe-fTZjitJ4AlkQSaogZ0\\_pjRYg/viewform](https://docs.google.com/forms/d/e/1FAIpQLSehggXdg6uwpFNJ_rNT7vDKe-fTZjitJ4AlkQSaogZ0_pjRYg/viewform) ] duta a terme per la [Càtedra d'Innovació Social](http://www.innovaciosocial.udl.cat/) [ <http://www.innovaciosocial.udl.cat/> ] de la Universitat de Lleida (UdL) a 2.027 persones de més de 150 municipis de la demarcació i que s'ha traduït en el [Mapa](https://www.instamaps.cat/visor.html?businessid=8096c919a746315ab55c8987dac73493&3D=false#9/42.0789/1) [ <https://www.instamaps.cat/visor.html?businessid=8096c919a746315ab55c8987dac73493&3D=false#9/42.0789/1> ] **de la felicitat de les comarques de Lleida 2019** [ <https://www.instamaps.cat/visor.html?businessid=8096c919a746315ab55c8987dac73493&3D=false#9/42.0789/1> ] ].

Amb un 7,7 sobre 10, ambdós superen en cinc dècimes la mitjana del grau de satisfacció de la vida de les comarques lleidatanes, que se situa en el 7,2, i també estan per sobre de la mitjana catalana (7,3), l'espanyola (6,9) i l'europea (7,1).

La segueixen en el 'rànkning', la Noguera i el Pallars Sobirà, amb un 7,3, mentre que l'Alta Ribagorça és la comarca menys feliç, amb un 6,3 de mitjana. La resta de comarques que no superen la mitjana catalana se situen entre el 6,6 del Pla d'Urgell i el 7,1 de l'Alt Urgell. El Segrià és la tercera per la cua amb un 6,8.

Val a dir que l'estudi, que es va iniciar el març de 2018 i ha finalitzat aquest febrer, no ha obtingut dades suficients ni de la Val d'Aran ni la de Cerdanya lleidatana, per la qual cosa aquests dos territoris no surten reflectits en el mapa.

A més del grau de satisfacció amb la vida, la Càtedra d'Innovació Social també ha quantificat el benestar subjectiu, el benestar social i l'optimisme de les comarques lleidatanes que obtenen un 7,7, un 7, i un altre 7 de mitjana, respectivament . La comarca més ben situada en tot és el Pallars Jussà amb un 8,4, un 8,3 i un 7,4.

La majoria de les persones que han respòs l'enquesta són dones, un 72% per un 28% d'homes. Per franja d'edat, les que tenen entre 35 i 54 anys han estat les més nombroses, un 51%, seguides de les què en tenen entre 18 i 34 (29%) i les més grans de 55 (20%).

L'estudi també ha preguntat als enquestats què els fa feliços i com ho contagien als altres i així ha pogut elaborar un [decàleg dels ingredients de la felicitat](http://www.innovaciosocial.udl.cat/index.php/blog/in/ca/news/236) [ <http://www.innovaciosocial.udl.cat/index.php/blog/in/ca/news/236> ] per als lleidatans i de les maneres en què contagien aquest estat d'ànim. El que els fa més feliços, amb un 48% de respostes en aquest sentit, és viure i compartir experiències amb les persones que estimem i la forma més usual de contagiar felicitat és sent amables, somrient i rient.

Al 2016 la Càtedra d'Innovació Social de la UdL ja va realitzar una enquesta sobre el grau de felicitat dels lleidatans. Llavors més de 1.600 persones de 78 municipis van respondre el qüestionari que, com ara, es va distribuir per xarxes socials d'entitats, associacions diverses i ajuntaments.