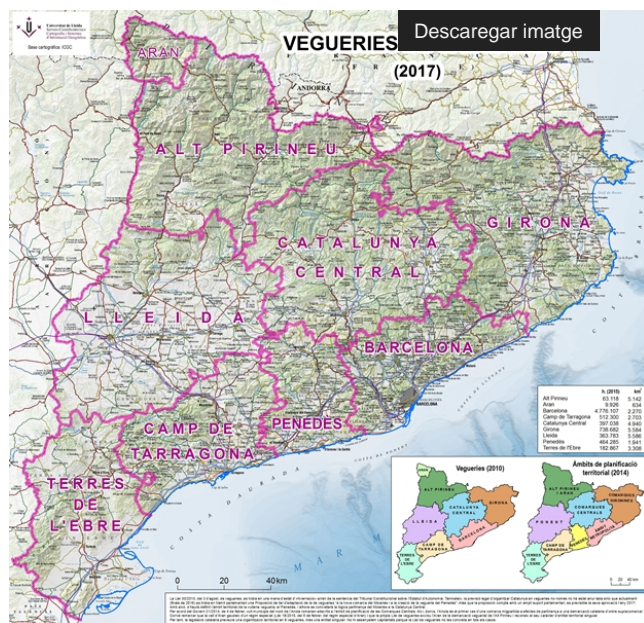


dimarts, 14 de febrer de 2017

# El Servei de Cartografia elabora el mapa de vegueries 2017

## Els experts critiquen que no n'hi hagi encara cap d'oficial prou representatiu

El [Servei científicotècnic de Cartografia i SIG](#) [



Mapa de vegueries 2017 / UdL

[Descarregar fotografia](#)

[/sites/universitat-lleida/ca/recerca/oficina/sct/serveis/cartografia/](#) ] (sistemes d'informació geogràfica) de la Universitat de Lleida ha confeccionat el mapa de vegueries 2017 que posa a disposició de tothom en aquest enllaç: [http://www.geosoc.udl.es/images/Mapa\\_Vegueries\\_2017.jpg](http://www.geosoc.udl.es/images/Mapa_Vegueries_2017.jpg) [ [http://www.geosoc.udl.es/images/Mapa\\_Vegueries\\_2017.jpg](http://www.geosoc.udl.es/images/Mapa_Vegueries_2017.jpg) ]

S'ha elaborat perquè actualment no n'hi ha cap d'oficial prou representatiu, explica l'assessor científic del SCT de Cartografia i SIG de la UdL, el professor de Geografia, Jesús Burgueño. "Idescat no contribueix gens a aclarir el tema, perquè sota de la província emprava els àmbits de la planificació i no pas de les vegueries, tot i que vegueries i àmbits de planificació tendeixen a confluir".

A més, els mapes que es poden trobar a internet també indueixen a confusió en representar estadis superats del debat territorial, afegeix.

El mapa elaborat per la UdL s'organitza territorialment en 8 vegueries, més una entitat singular: l'Aran, tal i com preveurà la legislació catalana. No s'hi han assenyalat capitalitats perquè la Llei de vegueries no les concreta

en tots els casos, un fet que, segons Burgueño mostra la manca de convenciment del Govern de Catalunya en la implantació d'un nou model territorial.

"L'escàs impuls de la Generalitat en aquest àmbit queda palès també en el fet que no hi hagi encara un mapa de vegueries oficial publicat per l'Institut Cartogràfic i Geològic de Catalunya, així com en l'ús del terme 'àmbit territorial de planificació' enlloc del de vegueria per part de l'Institut d'Estadística de Catalunya", conclou.