

dijous, 16 de novembre de 2017

Jornada internacional de recerca en psicologia a la UdL

Organitzada pel grup de Neurocognició, psicobiologia de la personalitat i genètica de la conducta

Una trentena d'investigadors es donen cita aquest divendres a la Universitat de Lleida (UdL) en el marc d'una [jornada internacional en recerca en psicologia](#) [



Grup de neurocognició. Foto: IRBLleida

[Descarregar imatge](#)
[Programa de l'International Meeting in Psychological Research](#)

http://web.udl.es/usuarios/e7806312/meeting_2017/index.htm], organitzada pel grup de Neurocognició, psicobiologia de la personalitat i genètica de la conducta de la UdL i l'Institut de Recerca Biomèdica de Lleida (IRBLleida). La trobada tindrà lloc a la Facultat d'Educació, Psicologia i Treball Social, i a la Unitat Docent de la Facultat de Medicina, a l'Hospital Universitari Arnau de Vilanova.

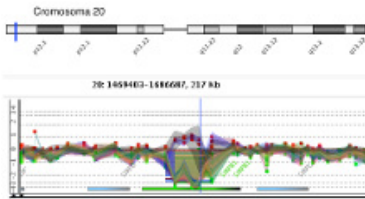
La jornada inclou la presentació de diferents projectes que s'estan portant a terme a Europa sobre temes com la dinàmica de la inseguretat laboral, neuropsicologia, predictors de personalitat en càncer, malalties cardiovasculars o perfils de personalitat relacionats amb la pràctica esportiva, entre d'altres. Entre els ponents destaca el president de la Associació Europea de Psicologia de la Personalitat (EAPP) i professor de la Universitat de Lausana (Suïssa), Jérôme Rossier.

La fundadora del Laboratori d'Identitat Multicultural de la Universitat de Califòrnia i actual investigadora iCrea de la Universitat Pompeu Fabra, Verònica Martínez-Benet, serà l'encarregada de la cloenda amb la conferència *Multiculturalitat: processos culturals, de personalitat i socials*.

El grup de recerca de Neurocognició, psicobiologia de la personalitat i genètica de la conducta està liderat pel catedràtic de la UdL i investigador de l'IRBLleida, Anton Aluja. Partint del models de recerca en personalitat de tipus biològic-factorial, investiga la relació de la personalitat amb el sistema endocrí (hormones gonadals), el sistema nerviós central (neurotransmissors i polimorfismes genètics) i neurofisiologia (electrofisiologia). També estudien les bases biològiques de la personalitat i l'estudi de la conducta humana a través de tècniques d'electrofisiologia computeritzada i d'observació directa i digitalitzada.

Text: Comunicació IRBLleida / Premsa UdL

Notícies relacionades



dilluns, 10 de novembre de 2014

Identifiquen una variant genètica relacionada amb la impulsivitat [<https://www.udl.cat>]

Volen estudiar si també està implicada amb l'Alzheimer i l'esquizofrènia



dilluns, 03 de febrer de 2014

La UdL compta amb un nou aparell per a l'estudi del cervell [<https://www.udl.cat/ca>]

El Laboratori de Conducta Humana, dirigit pel catedràtic Anton Aluja, podrà millorar la recerca sobre la capacitat