

## Les darreres investigacions sobre apicultura, en una jornada a l'ETSEA

### Experts d'Espanya, Itàlia, França i Argentina analitzen un sector afectat per la mort massiva de les abelles

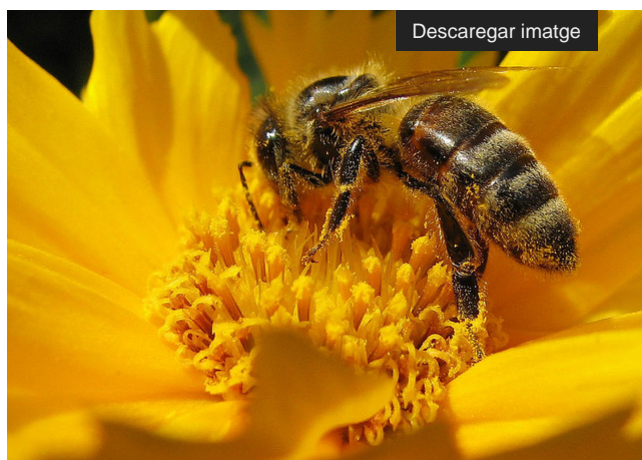
El control de malalties als ruscos, la genètica de la conservació de les abelles ibèriques i la neurobiologia del comportament d'aquests insectes són algun dels temes que es posaran sobre la taula a la [Jornada d'investigació apícola](http://www.fundacio.udl.cat/docs/programaapicola-color.pdf) [ <http://www.fundacio.udl.cat/docs/programaapicola-color.pdf> ] que se celebrarà a l'Escola Tècnica Superior d'Enginyeria Agrària (ETSEA) de la Universitat de Lleida (UdL) el proper dia 26 de novembre. Experts d'Espanya, Itàlia, França i Argentina exposaran les recerques més punteres sobre un sector afectat per la mort sobtada de les abelles; un fenomen mundial que provoca la pèrdua del 30% dels ruscos anualment.

Les abelles tenen un paper clau a la natura i l'economia perquè pol·linitzen més del 70% dels cultius que proporcionen la majoria de l'alimentació humana. La seua desaparició està relacionada amb múltiples causes, com el canvi climàtic, l'ús d'insecticides neonicotinoides, les espècies invasores com la vespa asiàtica o el fong *Nosema Ceranae*. Precisament un dels màxims experts mundials en aquest paràsit unicel·lular, l'investigador Mariano Higes, serà l'encarregat d'obrir la jornada a l'ETSEA.

Higes, director del Centre Apícola de Marchamalo (Guadalajara), parlarà de la relació entre la situació sanitària de la cabana apícola espanyola i la mortalitat de les abelles. Mentre, l'investigador de la Fundació Edmond Mach (Trento) Paolo Fontana, plantejarà les seues recerques sobre els factors ambientals i biòtics que influeixen en les malalties als ruscos. La investigadora de la Universitat de Múrcia Pilar de la Rúa explicarà les diferències genètiques entre diferents races d'abelles. El francès Jean-Marc Devaud presentarà els seus assajos sobre el comportament de les abelles i l'argentí Tomás Bragulat, de l'impacte dels models reproductius en la producció de mel.

A Catalunya no hi ha cap centre especialitzat en apicultura dedicat a la investigació i el desenvolupament de tecnologia. La UdL disposarà a partir de l'any vinent d'una Unitat de Recerca Apícola estable, amb 50 ruscos instal·lats en una finca de 200 metres quadrats cedida per la Diputació de Lleida. Els investigadors de l'ETSEA l'utilitzaran per a fins de recerca i docència. És un primer pas per estimular projectes d'investigació que responguin a les necessitats del sector.

[PROGRAMA DE LA JORNADA D'INVESTIGACIÓ APÍCOLA](http://www.fundacio.udl.cat/docs/programaapicola-color.pdf) [ <http://www.fundacio.udl.cat/docs/programaapicola-color.pdf> ]



Descargar imagen

El 30% dels ruscos es perd anualment / Foto: Andreas

La UdL disposarà a partir de l'any vinent d'una Unitat de Recerca Apícola estable, amb 50 ruscos instal·lats en una finca de 200 metres quadrats. Els investigadors de l'ETSEA l'utilitzaran per a fins de recerca i docència

